

いすゞ QKG-CYL77A 冷凍バン・ウィング

札幌展示場



車両本体価格 (税別)

ASK 万円 (税込 ASK万円)

お問い合わせ番号

S-1684

車両詳細

メーカー	いすゞ	車体番号	CYL77A-7007***
形状	冷凍バン・ウィング	走行距離	480,000Km
重量	大型	車名	いすゞ
型式	QKG-CYL77A	年式	平成27年09月
車両総重量	24,950Kg	最大積載量	11,800Kg
ミッション	MT7速	原動機	6UZ1
燃料 軽油	軽油	総排気量又は定格出力	9.83L
馬力	380	車検	令和02年09月17日
定員数	2人	リサイクル券	
上物メーカー	フルハーフ		
内寸	長さ934cm x 幅229cm x 高さ223cm		
メーカーリンク			

備考

平成25年UD大型冷凍車・車検：令和2年9月17日迄?・サイドバンパー・横ドア・リアドア、ステンレス?・3軸引っぱり・エアサス・MT7速・380馬力・距離：48万km・積載：11,800kg・冷凍機：菱重(TU73E)・アワーメーター：6,604h・スタンバイ付・フルハーフ箱・荷台内寸：934×229×223・ラッシング、ジョロダ装備・床キーストン・水抜き穴4か所

装備仕様



※車両本体価格以外に、リサイクル料金がが必要です。また、登録に伴う諸費用、納車に関する費用が別途必要です。
 ※抹消車両については、旧車検時の積載量となります。新規登録の際は、減トンなる場合がございますのでご注意ください。
 ※中古車販売の為、小キズ、凹み等画像では確認できない部分もございます。詳細についてはお問合せ下さい。



車検：令和2年9月17日迄？ 距離48万km？ ボデーステンレス仕様？ 平成27年 いすゞ大型冷凍パン 3軸引っぱり
平成27年 いすゞ / MT7速 380馬力 エアサス 冷凍機：菱重(TU73E) 箱フルハーフ 内寸：934×229×223



車両本体価格 (税別)

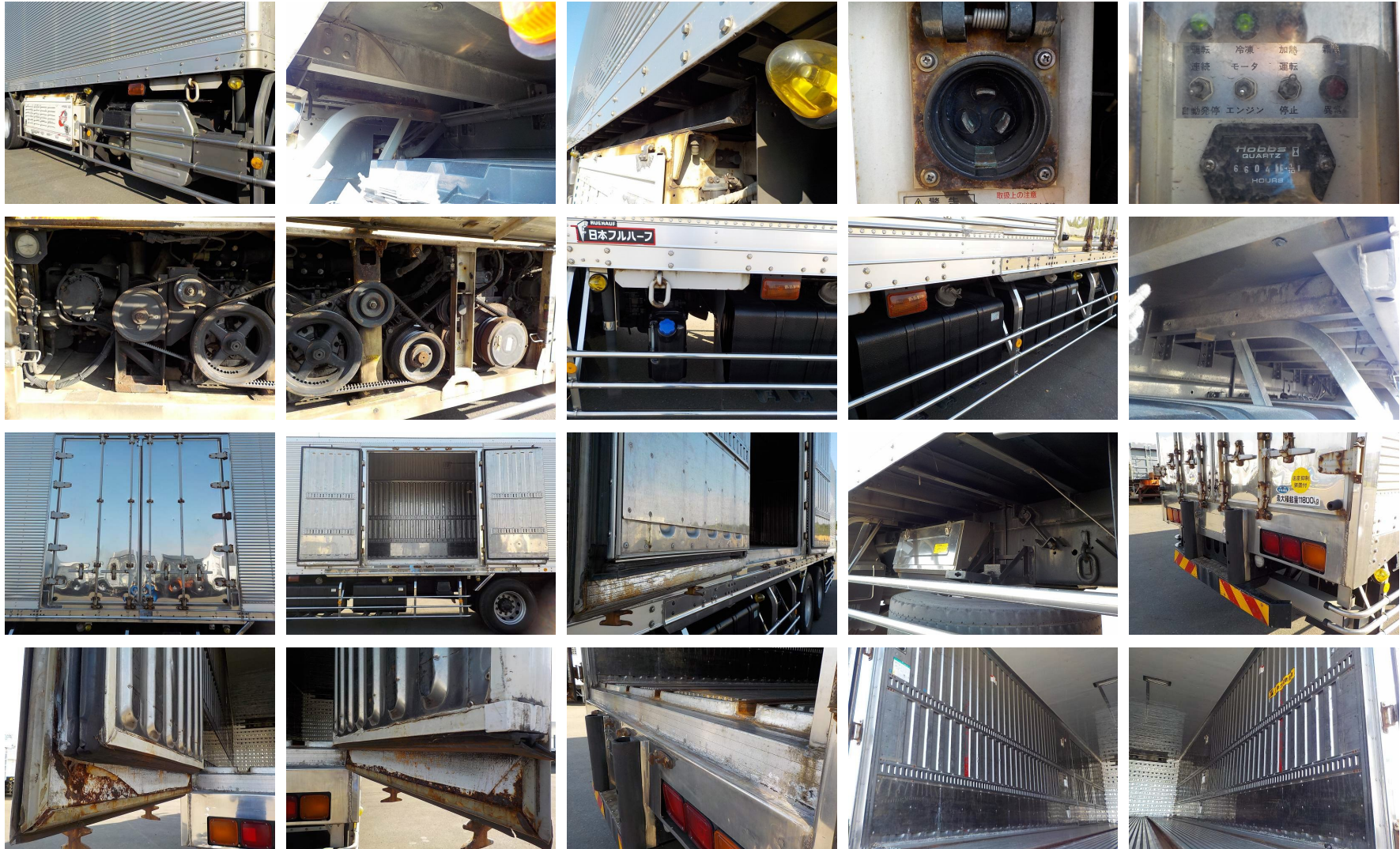
お問い合わせ番号

ASK 万円 (税込 ASK万円)

S-1684



車検：令和2年9月17日迄？ 距離48万km？ ボデーステンレス仕様？ 平成27年 いすゞ大型冷凍パン 3軸引っぱり
 平成27年 いすゞ / MT7速 380馬力 エアサス 冷凍機：菱重(TU73E) 箱フルハーフ 内寸：934×229×223



車両本体価格 (税別)

お問い合わせ番号

ASK 万円 (税込 ASK万円)

S-1684



車検：令和2年9月17日迄？ 距離48万km？ ボデーステンレス仕様？ 平成27年 いすゞ大型冷凍パン 3軸引っぱり
平成27年 いすゞ / MT7速 380馬力 エアサス 冷凍機：菱重(TU73E) 箱フルハーフ 内寸：934×229×223



車両本体価格 (税別)

お問い合わせ番号

ASK 万円 (税込 ASK万円)

S-1684