



車両詳細

メーカー		車体番号	***
形状	ドライコンテナ・冷凍コンテナ・ミルクコンテナ	走行距離	不明
重量	その他	車名	
型式		年式	平成18年02月
車両総重量		最大積載量	&nbsp;
ミッション		原動機	
燃料 軽油		総排気量又は定格出力	
馬力		車検	抹消
定員数		リサイクル券	
上物メーカー			
内寸	長さ543cm x 幅229cm x 高さ224cm		
メーカーリンク			

備考

装備仕様



※車両本体価格以外に、リサイクル料金が必要です。また、登録に伴う諸費用、納車に関する費用が別途必要です。  
 ※抹消車両については、旧車検時の積載量となります。新規登録の際は、減トンなる場合がございますのでご注意ください。  
 ※中古車販売の為、小キズ、凹み等画像では確認できない部分もございます。詳細についてはお問合せ下さい。

車両本体価格 (税別)

**ASK** 万円 (税込 ASK万円)

お問い合わせ番号

**S-1637**



平成18年製 20FT冷凍コンテナ ユニット：平成18年製ダイキン 床：キーストン 内寸：543×229×224

平成18年 / 変圧器取付時稼働確認済



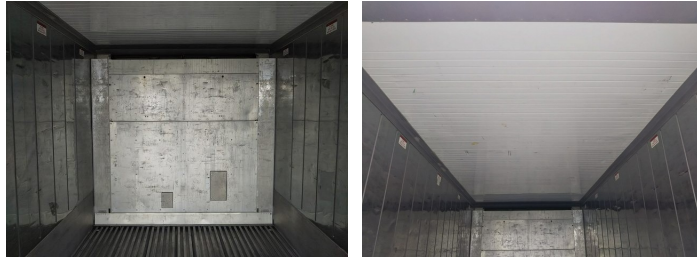
車両本体価格 (税別)

お問い合わせ番号



平成18年製 20FT冷凍コンテナ ユニット：平成18年製ダイキン 床：キーストン 内寸：543×229×224

平成18年 / 変圧器取付時稼働確認済



車両本体価格 (税別)

**ASK** 万円 (税込 ASK万円)

お問い合わせ番号

**S-1637**