



車両本体価格 (税別)

お問い合わせ番号

ASK 万円 (税込 ASK万円) **S-6640**

IS-209

車両詳細

メーカー	国内・その他	車体番号	H88-1***
形状	建設機械・フォークリフト	走行距離	3,639Km
重量	その他	車名	国産車その他
型式	YDP-H88	年式	
車両総重量	7,575Kg	最大積載量	
ミッション	AT	原動機	TCD36
燃料 軽油	軽油	総排気量又は定格出力	3.62L
馬力		車検	令和04年10月22日
定員数		リサイクル券	
上物メーカー			
内寸	長さ x 幅 x 高さ		
メーカーリンク			

備考

【車検=R4年10月迄】 日立ZW100-6 タイヤショベル マルチブレード付 油圧ワンタッチブラー スパイクタイヤ 99h 走行29km

装備仕様



※車両本体価格以外に、リサイクル料金がが必要です。また、登録に伴う諸費用、納車に関する費用が別途必要です。
※抹消車両については、旧車検時の積載量となります。新規登録の際は、減トンなる場合がございますのでご注意ください。
※中古車販売の為、小キズ、凹み等画像では確認できない部分もございます。詳細についてはお問合せ下さい。



【車検=R6年11月迄】 日立ZW100-6 タイヤショベル 汎用ブレード付 726h 走行3,639km

国内・その他 / 油圧ワンタッチカブラー スパイクタイヤ



車両本体価格(税別)

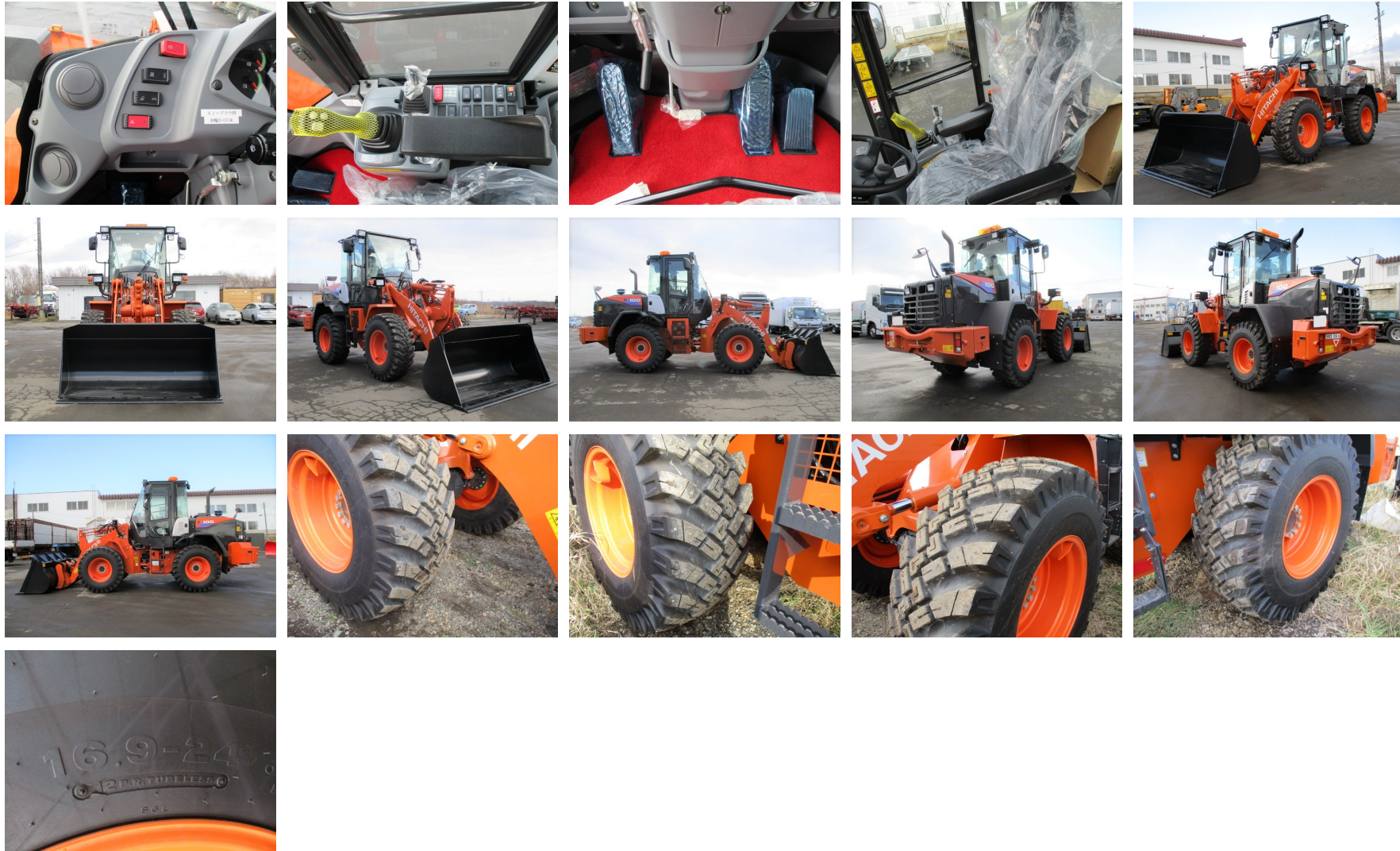
お問い合わせ番号

ASK 万円(税込 ASK万円) S-6640 IIS-2090



【車検=R6年11月迄】 日立ZW100-6 タイヤショベル 汎用ブレード付 726h 走行3,639km

国内・その他 / 油圧ワンタッチカブラー スパイクタイヤ



車両本体価格 (税別)

お問い合わせ番号

ASK 万円 (税込 ASK万円) S-6640 IIS-2090