



車両本体価格 (税別)

ASK 万円 (税込 ASK万円)

お問い合わせ番号

1723

車両詳細

| | | | |
|---------|----------------------------|------------|----------------|
| メーカー | いすゞ | 車体番号 | CYJ77C-7005*** |
| 形状 | アルミバン・ウィング | 走行距離 | |
| 重量 | 大型 | 車名 | ギガ |
| 型式 | 2PG-CYJ77C | 年式 | 令和01年/平成31年03月 |
| 車両総重量 | 24,980Kg | 最大積載量 | 13,800Kg |
| ミッション | MT7速 | 原動機 | 6UJ1 |
| 燃料 軽油 | 軽油 | 総排気量又は定格出力 | 9.83L |
| 馬力 | 380 | 車検 | 令和05年03月24日 |
| 定員数 | 2人 | リサイクル券 | |
| 上物メーカー | | | |
| 内寸 | 長さ967cm x 幅240cm x 高さ271cm | | |
| メーカーリンク | | | |

備考

(レンタル専用) H31年 いすゞ 4軸低床ウィング ・エアサス・積載：13800kg ・距離：33.7万km ・380馬力 MT7速

装備仕様



※車両本体価格以外に、リサイクル料金がが必要です。また、登録に伴う諸費用、納車に関する費用が別途必要です。
 ※抹消車両については、旧車検時の積載量となります。新規登録の際は、減トンなる場合がございますのでご注意ください。
 ※中古車販売の為、小キズ、凹み等画像では確認できない部分もございます。詳細についてはお問合せ下さい。



【レンタル専用】H31年 いすゞ 4軸低床ウイング エアサス 積載：13800kg 距離：33.7万km 380馬力 MT7速
令和01年/平成31年 いすゞ / 内寸：967×240×271



車両本体価格 (税別)

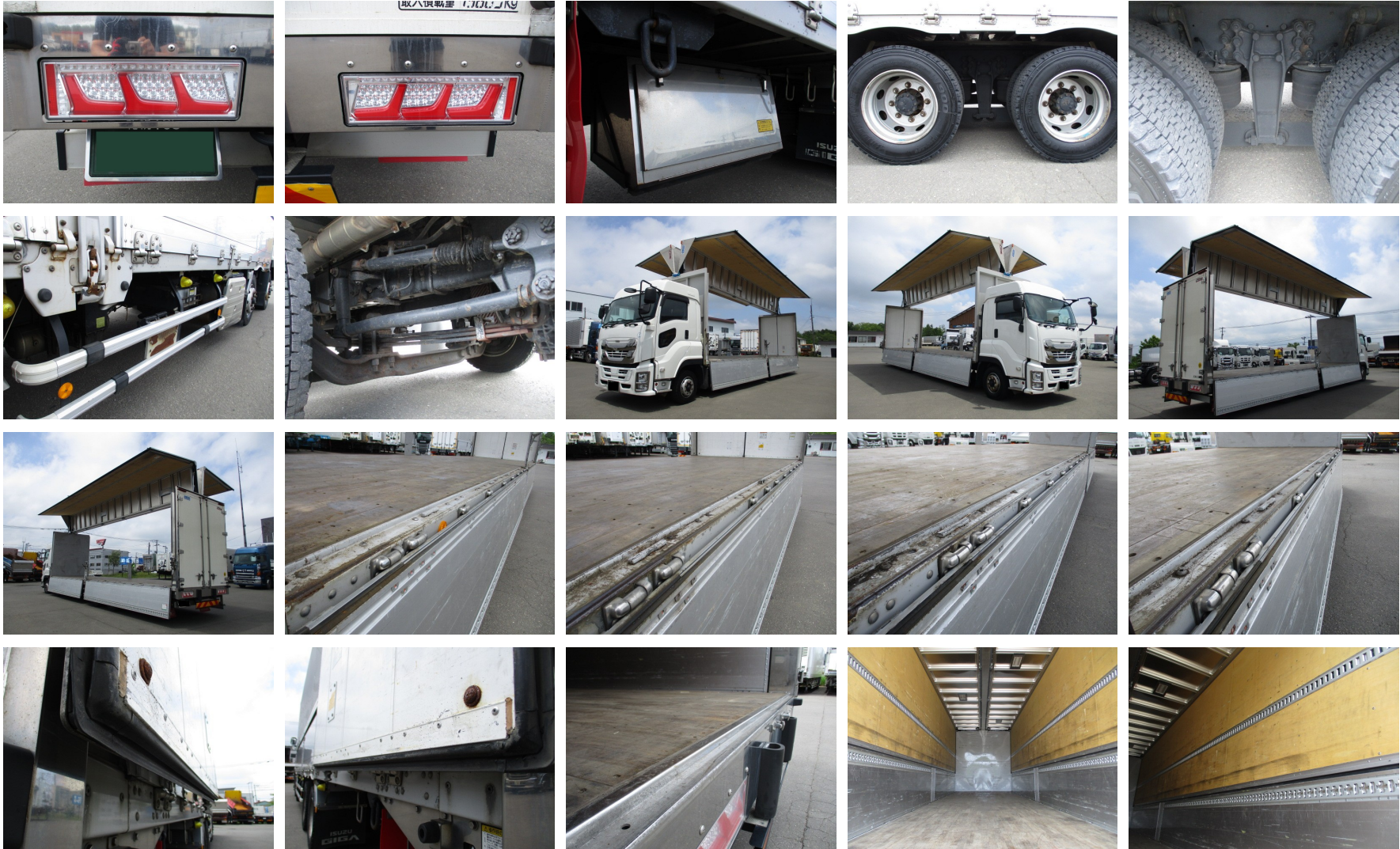
お問い合わせ番号

ASK 万円 (税込 ASK万円)

1723



【レンタル専用】H31年 いすゞ 4軸低床ウイング エアサス 積載：13800kg 距離：33.7万km 380馬力 MT7速
令和01年/平成31年 いすゞ / 内寸：967×240×271



車両本体価格 (税別)

お問い合わせ番号

ASK 万円 (税込 ASK万円)

1723



【レンタル専用】H31年 いすゞ 4軸低床ウイング エアサス 積載：13800kg 距離：33.7万km 380馬力 MT7速
 令和01年/平成31年 いすゞ / 内寸：967×240×271



車両本体価格 (税別)

お問い合わせ番号

ASK 万円 (税込 ASK万円)

1723