



車両本体価格 (税別)

ASK 万円 (税込 ASK万円)

お問い合わせ番号

S-4221

車両詳細

メーカー	東急	車体番号	TC28H8B2-50***
形状	冷凍トレーラー	走行距離	不明
重量	その他	車名	東急
型式	TC28H8B2	年式	平成07年02月
車両総重量	27,950Kg	最大積載量	18,800Kg
ミッション		原動機	
燃料 軽油		総排気量又は定格出力	
馬力		車検	抹消
定員数		リサイクル券	
上物メーカー	矢野特殊		
内寸	長さ x 幅 x 高さ		
メーカーリンク			

備考

【コンテナ、冷凍機：平成24年製】・平成7年 東急 40FT2軸冷凍コンテナシャシSET ・リーフサス ・アルミホイール・上物：矢野特殊 ラッシング2段 ジョロダ4列 ・冷凍機：サーモキング (SB-230) アワー：24135 h

装備仕様



※車両本体価格以外に、リサイクル料金が必要です。また、登録に伴う諸費用、納車に関する費用が別途必要です。
 ※抹消車両については、旧車検時の積載量となります。新規登録の際は、減トンなる場合がございますのでご注意ください。
 ※中古車販売の為、小キズ、凹み等画像では確認できない部分もございます。詳細についてはお問合せ下さい。



【コンテナ、冷凍機：平成24年製】平成7年 東急 40FT2軸冷凍コンテナシャシSET リーフサス アルミホイール
平成07年 東急 / 上物：矢野特殊 ラッシング2段 ジョロダー4列 冷凍機：サーモキング (SB-230) アワー：24135 h



車両本体価格 (税別)

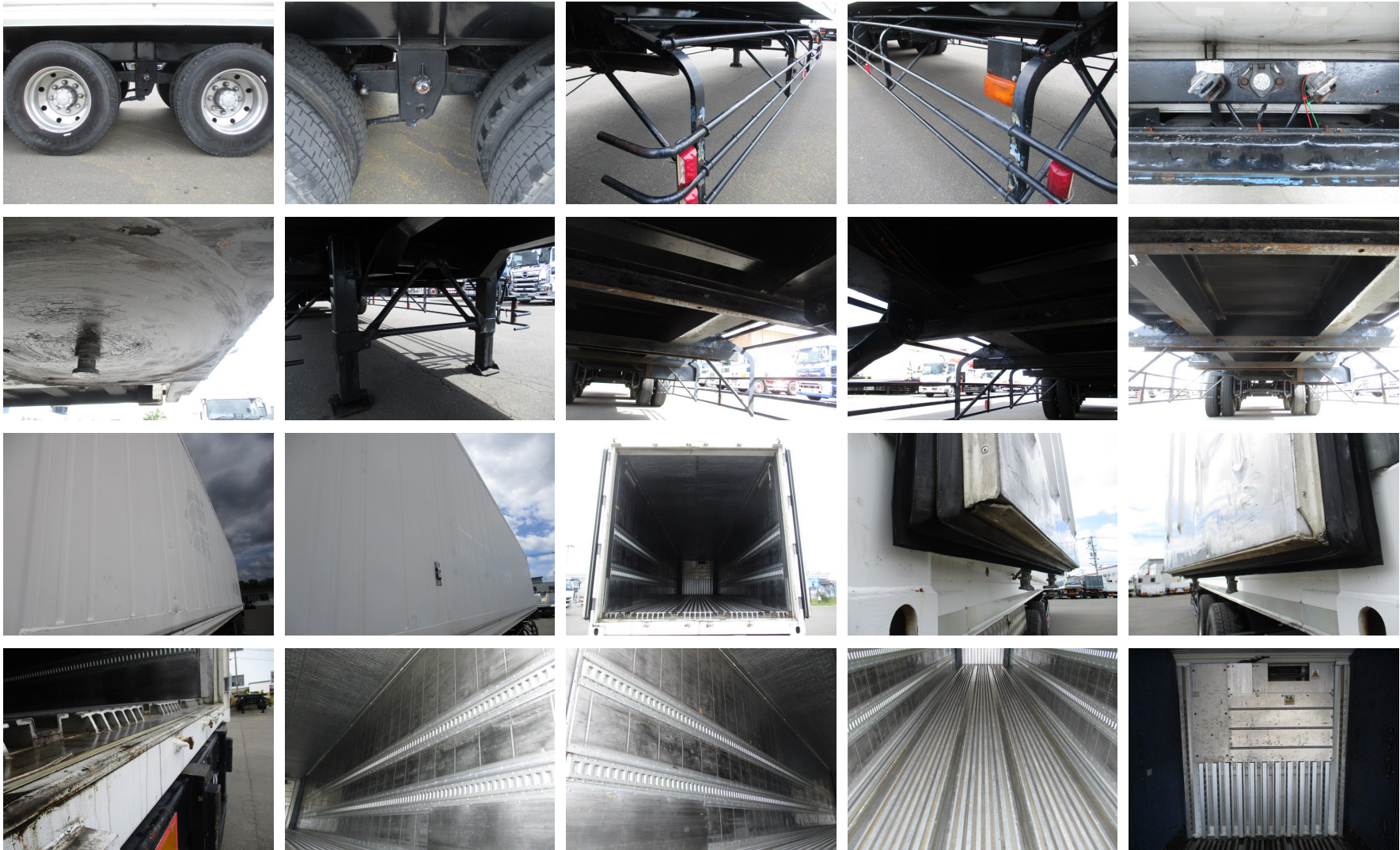
お問い合わせ番号

ASK 万円 (税込 ASK万円)

S-4221



【コンテナ、冷凍機：平成24年製】平成7年 東急 40FT2軸冷凍コンテナシャシSET リーフサス アルミホイール
平成07年 東急 / 上物：矢野特殊 ラッシング2段 ジョロダー4列 冷凍機：サーモキング (SB-230) アワー：24135 h



車両本体価格 (税別)

お問い合わせ番号

ASK 万円 (税込 ASK万円)

S-4221



【コンテナ、冷凍機：平成24年製】平成7年 東急 40FT2軸冷凍コンテナシャシSET リーフサス アルミホイール
平成07年 東急 / 上物：矢野特殊 ラッシング2段 ジョロダー4列 冷凍機：サーモキング (SB-230) アワー：24135 h

