

ボルボ 2DG-KA2TEA1 トラクタヘッド

札幌展示場



車両本体価格 (税別)

ASK 万円 (税込 ASK万円)

お問い合わせ番号

S-4332

車両詳細

メーカー	ボルボ	車体番号	YV2RTY0A5JA833***
形状	トラクタヘッド	走行距離	337,000Km
重量	大型	車名	ボルボ
型式	2DG-KA2TEA1	年式	令和01年/平成31年01月
車両総重量	45,840Kg	最大積載量	38,060Kg
ミッション	AT	原動機	D13
燃料 軽油	軽油	総排気量又は定格出力	12.77L
馬力	460	車検	令和05年02月02日
定員数	2人	リサイクル券	
上物メーカー			
内寸	長さ x 幅 x 高さ		
メーカーリンク			

備考

車検付！ 平成31年 ボルボ トラクタヘッド ・距離：33.7万km ・AT ・460馬力・第五輪荷重：11,600kg ・ETC アルミホイール サンルーフ

装備仕様



※車両本体価格以外に、リサイクル料金がが必要です。また、登録に伴う諸費用、納車に関する費用が別途必要です。
 ※抹消車両については、旧車検時の積載量となります。新規登録の際は、減トンなる場合がございますのでご注意ください。
 ※中古車販売の為、小キズ、凹み等画像では確認できない部分もございます。詳細についてはお問合せ下さい。

ボルボ 2DG-KA2TEA1 トラクタヘッド

札幌展示場



車検付！ 平成31年 ボルボ トラクタヘッド 距離：33.7万km AT 460馬力 第五輪荷重：11,600kg

令和01年/平成31年 ボルボ / ETC アルミホイール サンルーフ



車両本体価格 (税別)

お問い合わせ番号

ASK 万円 (税込 ASK万円)

S-4332

株式会社アシーネ ☎ 011-802-7133

営業時間 9:00-18:00
定休日 日曜日・祝日

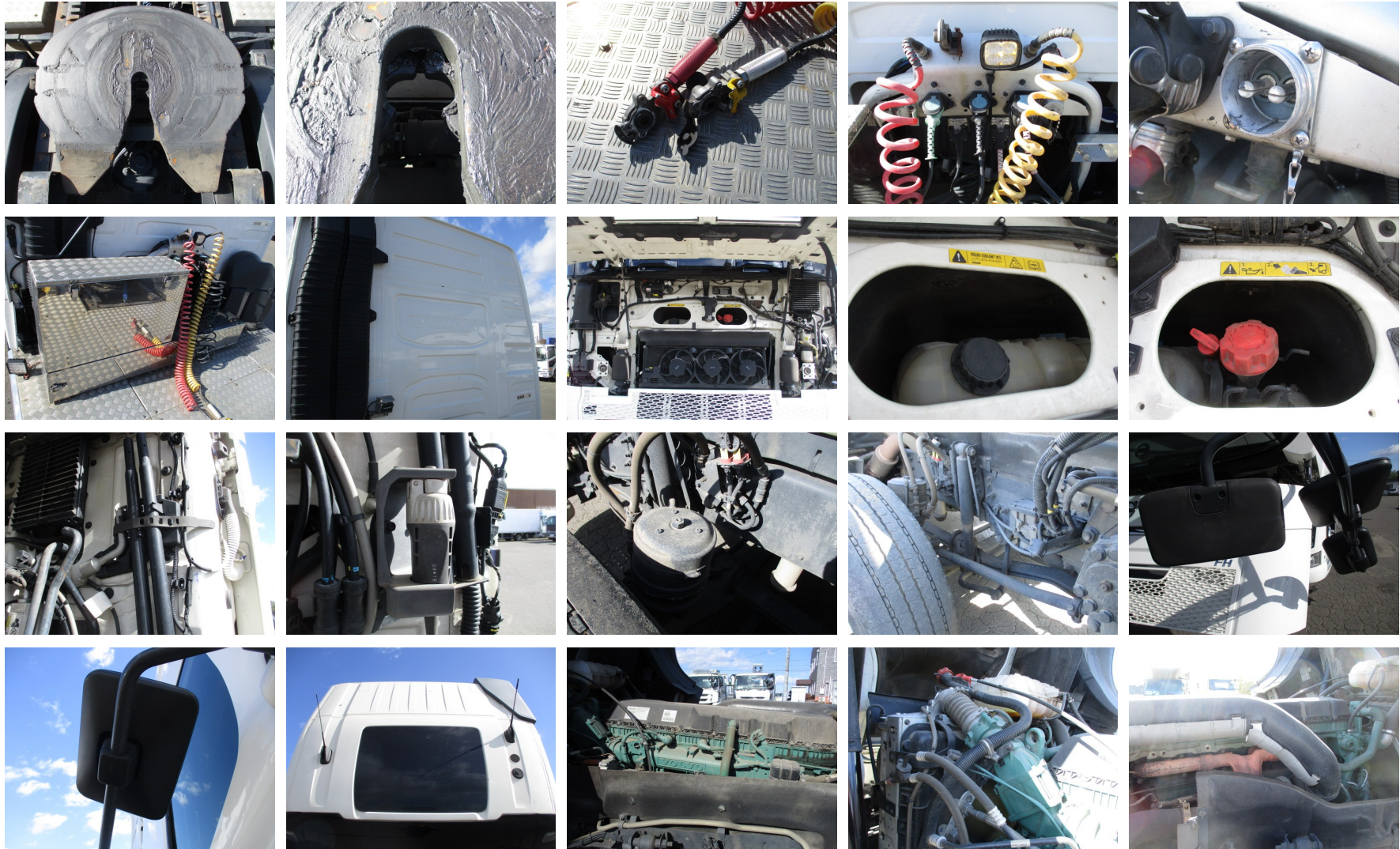
ボルボ 2DG-KA2TEA1 トラクタヘッド

札幌展示場



車検付！ 平成31年 ボルボ トラクタヘッド 距離：33.7万km AT 460馬力 第五輪荷重：11,600kg

令和01年/平成31年 ボルボ / ETC アルミホイール サンルーフ



車両本体価格 (税別)

お問い合わせ番号

ASK 万円 (税込 ASK万円)

S-4332

株式会社アシーネ ☎ 011-802-7133

営業時間 9:00-18:00
定休日 日曜日・祝日

ボルボ 2DG-KA2TEA1 トラクタヘッド

札幌展示場



車検付！ 平成31年 ボルボ トラクタヘッド 距離：33.7万km AT 460馬力 第五輪荷重：11,600kg

令和01年/平成31年 ボルボ / ETC アルミホイール サンルーフ



車両本体価格 (税別)

お問い合わせ番号

ASK 万円 (税込 ASK万円)

S-4332

株式会社アシーネ ☎ 011-802-7133

営業時間 9:00-18:00
定休日 日曜日・祝日