

# 日本フルハーフ FKD240A 冷凍トレーラー

恵庭モータープール



車両本体価格 (税別)

**ASK** 万円 (税込 ASK万円)

お問い合わせ番号

**S-4956**

## 車両詳細

メーカー	日本フルハーフ	車体番号	FKD240A-71***
形状	冷凍トレーラー	走行距離	不明
重量	その他	車名	フルハーフ
型式	FKD240A	年式	平成08年06月
車両総重量	27,580Kg	最大積載量	24,000Kg
ミッション		原動機	
燃料 軽油		総排気量又は定格出力	
馬力		車検	抹消
定員数		リサイクル券	
上物メーカー			
内寸	長さ1,114cm x 幅227cm x 高さ218cm		
メーカーリンク			

## 備考

- ・ 車検付き(R5.6.26)
- ・ 平成8年
- ・ フルハーフ
- ・ 39FT2軸コンテナシャシ+冷凍コンテナセット
- ・ リーフサス
- ・ 冷凍機：サーモキング
- ・ 積載：24,000kg
- ・ 第五輪：8,900kg

## 装備仕様



※車両本体価格以外に、リサイクル料金が必要です。また、登録に伴う諸費用、納車に関する費用が別途必要です。  
 ※抹消車両については、旧車検時の積載量となります。新規登録の際は、減トンなる場合がございますのでご注意ください。  
 ※中古車販売の為、小キズ、凹み等画像では確認できない部分もございます。詳細についてはお問合せ下さい。

# 日本フルハーフ FKD240A 冷凍トレーラー

恵庭モータープール



冷凍庫レンタル用 平成8年 フルハーフ 39FT2軸コンテナシャシ+冷凍コンテナセット リーフサス 冷凍機：サーモキング 積載：  
平成08年 日本フルハーフ /



車両本体価格 (税別)

お問い合わせ番号

**ASK** 万円 (税込 ASK万円)

**S-4956**

株式会社アシーネ ☎ 011-802-7133

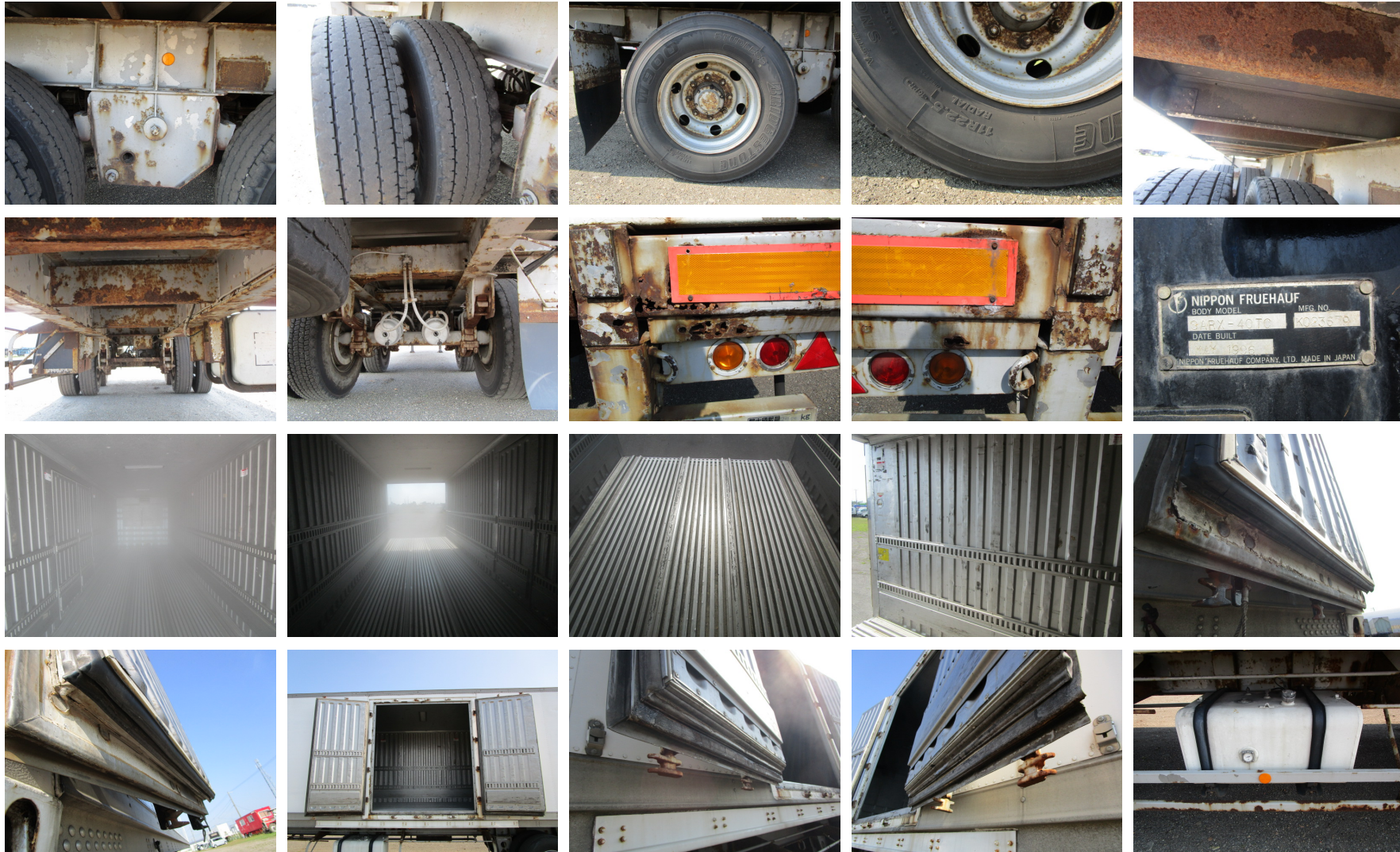
営業時間 9:00-18:00  
定休日 日曜日・祝日

# 日本フルハーフ FKD240A 冷凍トレーラー

恵庭モータープール



冷凍庫レンタル用 平成8年 フルハーフ 39FT2軸コンテナシャシ+冷凍コンテナセット リーフサス 冷凍機：サーモキング 積載：  
平成08年 日本フルハーフ /



車両本体価格 (税別)

お問い合わせ番号

ASK 万円 (税込 ASK万円)

S-4956

株式会社アシーネ ☎ 011-802-7133

営業時間 9:00-18:00  
定休日 日曜日・祝日



冷凍庫レンタル用 平成8年 フルハーフ 39FT2軸コンテナシャシ+冷凍コンテナセット リーフサス 冷凍機：サーモキング 積載：  
平成08年 日本フルハーフ /



車両本体価格 (税別)

お問い合わせ番号