

日本フルハーフ KFKGF340W コンテナシャーシー

苫小牧展示場 第1



車両本体価格 (税別)

ASK 万円 (税込 ASK万円)

お問い合わせ番号

S-5131

車両詳細

メーカー	日本フルハーフ	車体番号	KFKGF340W-81***
形状	コンテナシャーシー	走行距離	不明
重量	その他	車名	フルハーフ
型式	KFKGF340W	年式	
車両総重量	36,500Kg	最大積載量	31,500Kg
ミッション		原動機	
燃料	軽油	総排気量又は定格出力	
馬力		車検	未登録
定員数		リサイクル券	
上物メーカー			
内寸	長さ x 幅 x 高さ		
メーカーリンク			

備考

・未登録車 ・フルハーフ ・40FT3軸コンテナシャシ ・リーフサス ・積載：31,500kg

装備仕様

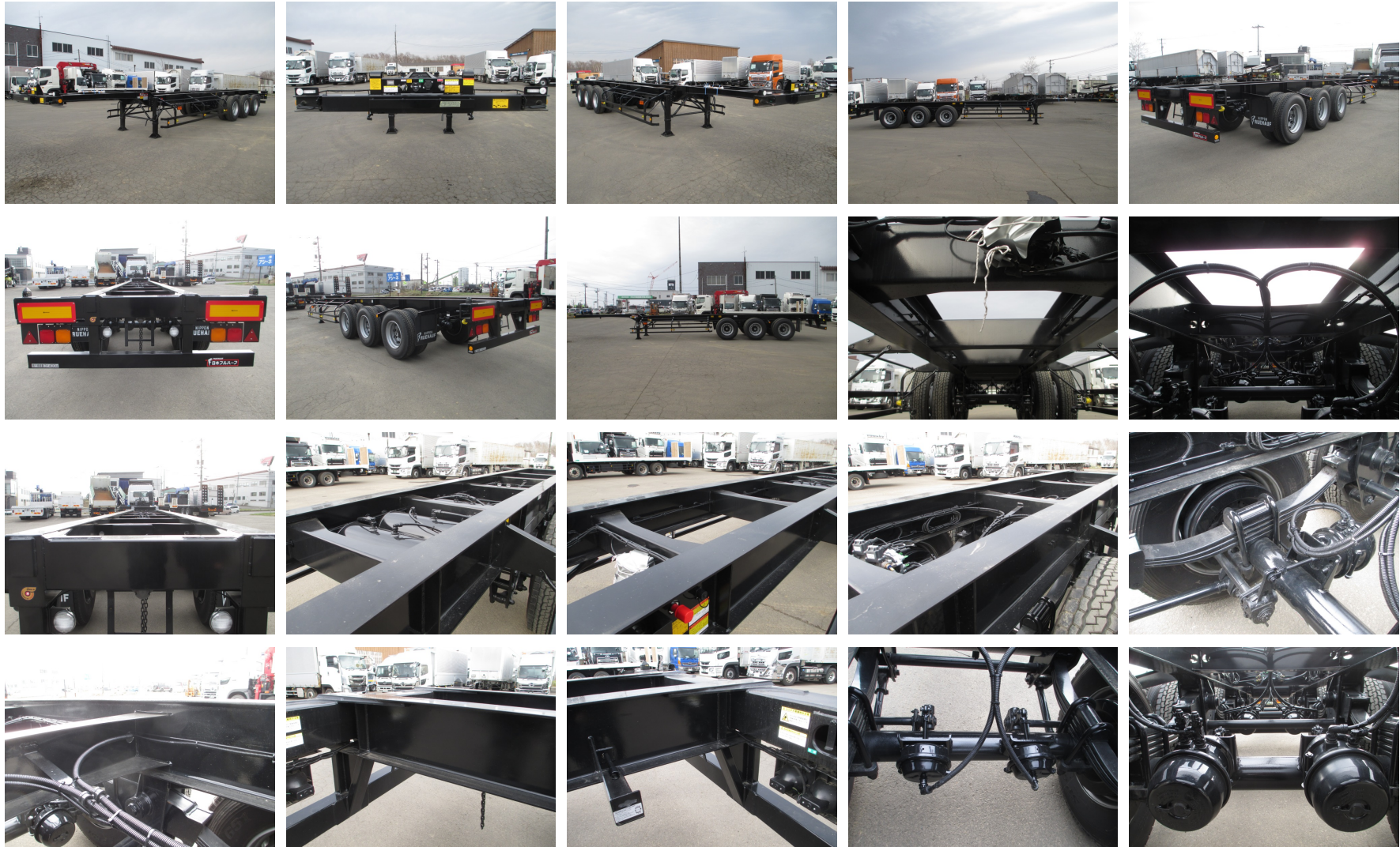


※車両本体価格以外に、リサイクル料金がが必要です。また、登録に伴う諸費用、納車に関する費用が別途必要です。
 ※抹消車両については、旧車検時の積載量となります。新規登録の際は、減トンなる場合がございますのでご注意ください。
 ※中古車販売の為、小キズ、凹み等画像では確認できない部分もございます。詳細についてはお問合せ下さい。



未登録車 フルーフ 40FT3軸コンテナシャシ リーフサス 積載：31,500kg

日本フルーフ /



車両本体価格 (税別)

お問い合わせ番号



未登録車 フルーフ 40FT3軸コンテナシャシ リーフサス 積載：31,500kg

日本フルーフ /



車両本体価格 (税別)

お問い合わせ番号