



車両本体価格 (税別)

ASK 万円 (税込 ASK万円)

お問い合わせ番号

S-5301

車両詳細

メーカー	国内・その他	車体番号	CAT00910PJW201***
形状	建設機械・フォークリフト	走行距離	20Km
重量	その他	車名	国産車その他
型式	TDP-JW2	年式	令和04年11月
車両総重量	7,865Kg	最大積載量	
ミッション	AT	原動機	CPS36
燃料 軽油	軽油	総排気量又は定格出力	3.62L
馬力		車検	令和06年11月29日
定員数	1人	リサイクル券	
上物メーカー			
内寸	長さ x 幅 x 高さ		
メーカーリンク			

備考

未使用車！車検付！ 令和4年 キャタピラー 910 汎用タイヤショベル アワー：10h
距離：20km未満 バケット付き

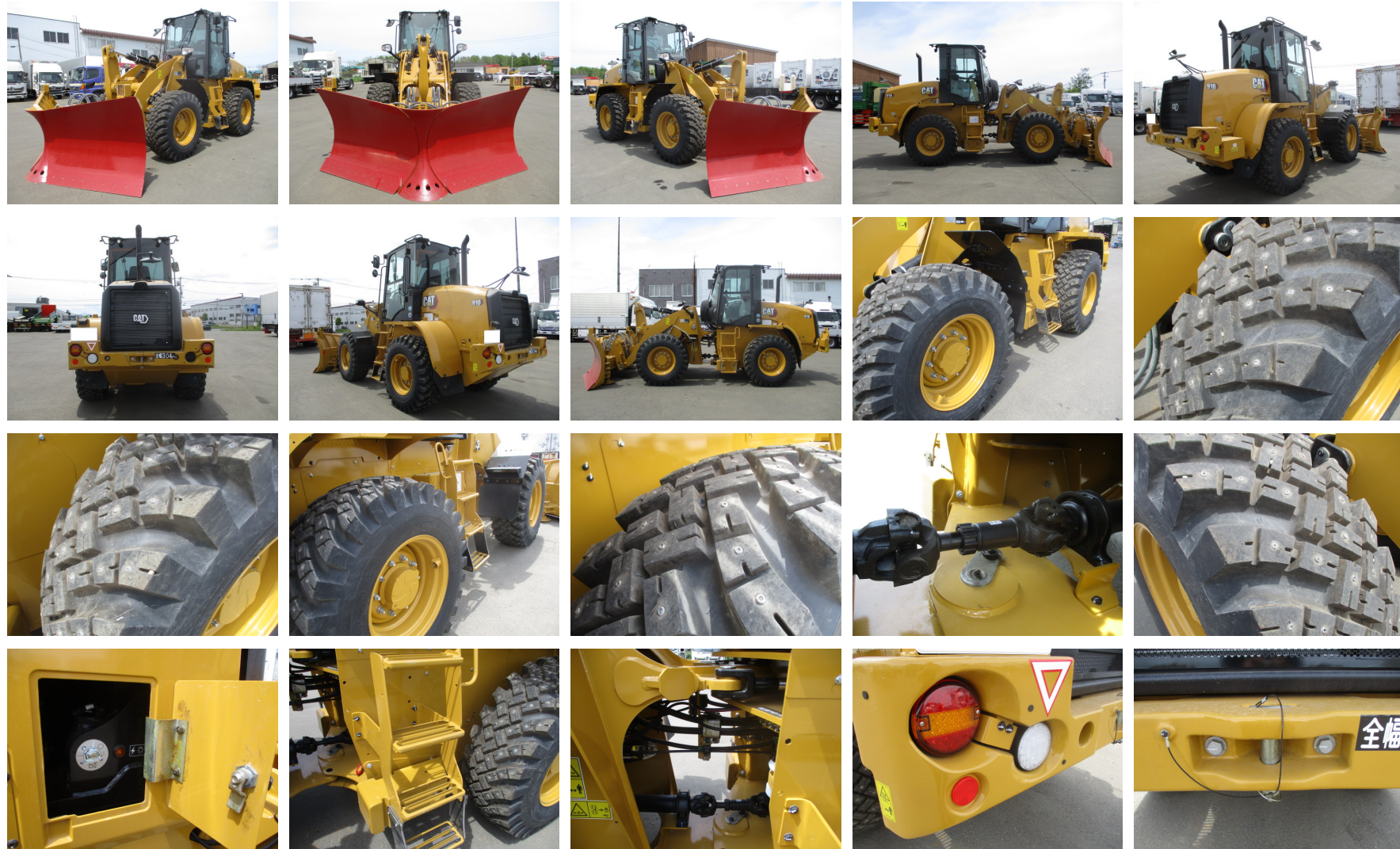
装備仕様



※車両本体価格以外に、リサイクル料金が必要です。また、登録に伴う諸費用、納車に関する費用が別途必要です。
※抹消車両については、旧車検時の積載量となります。新規登録の際は、減トンなる場合がございますのでご注意ください。
※中古車販売の為、小キズ、凹み等画像では確認できない部分もございます。詳細についてはお問合せ下さい。



未使用車！車検付！ 令和4年 キャタピラー 910 汎用タイヤショベル アワー：10h 距離：20km未満 バケット付き
令和04年 国内・その他 /

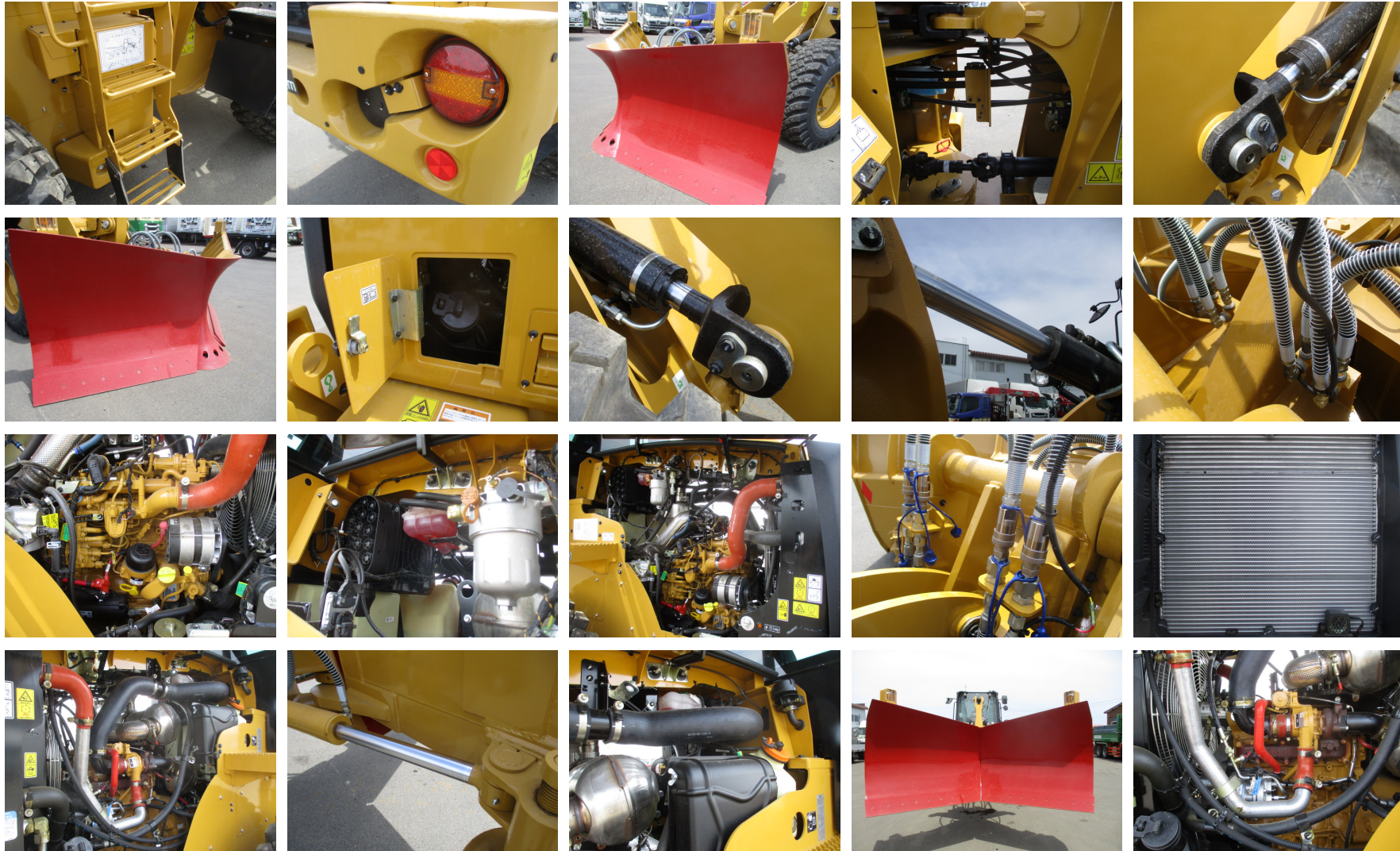


車両本体価格 (税別)

お問い合わせ番号



未使用車！車検付！ 令和4年 キャタピラー 910 汎用タイヤショベル アワー：10h 距離：20km未満 バケット付き
令和04年 国内・その他 /



車両本体価格 (税別)

お問い合わせ番号

ASK 万円 (税込 ASK万円)

S-5301



未使用車！車検付！ 令和4年 キャタピラー 910 汎用タイヤショベル アワー：10h 距離：20km未満 バケット付き
令和04年 国内・その他 /



車両本体価格 (税別)

お問い合わせ番号