

# ボルボ 2DG-KA2TEA1 トラクタヘッド

札幌展示場



車両本体価格 (税別)

**ASK** 万円 (税込 ASK万円)

お問い合わせ番号

**S-5038**

## 車両詳細

メーカー	ボルボ	車体番号	YV2RT60A2JA831****
形状	トラクタヘッド	走行距離	340,000Km
重量	大型	車名	ボルボ
型式	2DG-KA2TEA1	年式	令和01年/平成31年04月
車両総重量	45,960Kg	最大積載量	38,430Kg
ミッション	AT	原動機	D13
燃料 軽油	軽油	総排気量又は定格出力	12.77L
馬力	520	車検	令和05年05月12日
定員数	2人	リサイクル券	
上物メーカー			
内寸	長さ x 幅 x 高さ		
メーカーリンク			

## 備考

・ナンバー付 ・平成31年 ・ボルボ ・トラクタヘッド ・後期型 ・520馬力 ・AT(2ベダル) ・第五輪：11,500kg ・距離：34万km ・アルミホイール

## 装備仕様



※車両本体価格以外に、リサイクル料金がが必要です。また、登録に伴う諸費用、納車に関する費用が別途必要です。  
 ※抹消車両については、旧車検時の積載量となります。新規登録の際は、減トンなる場合がございますのでご注意ください。  
 ※中古車販売の為、小キズ、凹み等画像では確認できない部分もございます。詳細についてはお問合せ下さい。

# ボルボ 2DG-KA2TEA1 トラクタヘッド

札幌展示場



ナンバー付 平成31年 ボルボ トラクタヘッド 後期型 520馬力 AT(2ペダル) 第五輪 : 11,500kg 距離 : 34万km  
令和01年/平成31年 ボルボ / アルミホイール



車両本体価格 (税別)

お問い合わせ番号

**ASK** 万円 (税込 ASK万円)

**S-5038**

株式会社アシーネ ☎ 011-802-7133

営業時間 9:00-18:00  
定休日 日曜日・祝日

# ボルボ 2DG-KA2TEA1 トラクタヘッド

札幌展示場



ナンバー付 平成31年 ボルボ トラクタヘッド 後期型 520馬力 AT(2ペダル) 第五輪 : 11,500kg 距離 : 34万km  
令和01年/平成31年 ボルボ / アルミホイール



車両本体価格 (税別)

お問い合わせ番号

**ASK** 万円 (税込 ASK万円)

**S-5038**

株式会社アシーネ ☎ 011-802-7133

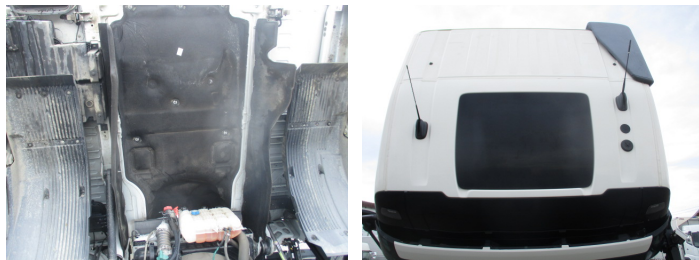
営業時間 9:00-18:00  
定休日 日曜日・祝日

# ボルボ 2DG-KA2TEA1 トラクタヘッド

| 札幌展示場



ナンバー付 平成31年 ボルボ トラクタヘッド 後期型 520馬力 AT(2ペダル) 第五輪：11,500kg 距離：34万km  
令和01年/平成31年 ボルボ / アルミホイール



車両本体価格 (税別)

**ASK** 万円 (税込 ASK万円)

お問い合わせ番号

**S-5038**

株式会社アシーネ ☎ 011-802-7133

営業時間 9:00-18:00  
定休日 日曜日・祝日