

日産UD 2PG-CW5AL ダンプ

札幌展示場



車両本体価格 (税別)

ASK 万円 (税込 ASK万円)

お問い合わせ番号

S-5477

株式会社アシーネ ☎ 011-802-7133

営業時間 9:00-18:00
定休日 日曜日・祝日

車両詳細

メーカー	日産UD	車体番号	JNCMBP0DXKU043***
形状	ダンプ	走行距離	190,000Km
重量	大型	車名	クオン
型式	2PG-CW5AL	年式	令和01年/平成31年12月
車両総重量	19,970Kg	最大積載量	8,600Kg
ミッション	H/L6	原動機	GH11
燃料 軽油	軽油	総排気量又は定格出力	10.83L
馬力	420	車検	令和06年12月25日
定員数	2人	リサイクル券	14,260円
上物メーカー	極東開発		
内寸	長さ510cm x 幅220cm x 高さ		
メーカーリンク			

備考

車検付き(R5.12.25) ・ 令和1年 ・ UD ・ 大型極東製ダンプ ・ カスタム ・ 420馬力
・ 電動コボレーン ・ H/L6速 ・ 積載：8,600kg ・ 距離：18万km ・ メッキパーツ多数
・ こだわり車輛 ・ 内寸：510 x 220

装備仕様



※車両本体価格以外に、リサイクル料金がが必要です。また、登録に伴う諸費用、納車に関する費用が別途必要です。
※抹消車両については、旧車検時の積載量となります。新規登録の際は、減トンなる場合がございますのでご注意ください。
※中古車販売の為、小キズ、凹み等画像では確認できない部分もございます。詳細についてはお問合せ下さい。

日産UD 2PG-CW5AL ダンプ

札幌展示場



車検付き(R6.12.25) 令和1年 UD 大型極東製ダンプ カスタム 420馬力 電動コボレーン H/L6速 積載：8,600kg 距離：197
令和01年/平成31年 日産UD / メッキパーツ多数 可動式バンパー リターダー こだわり車輛 内寸：510×220



車両本体価格 (税別)

お問い合わせ番号

ASK 万円 (税込 ASK万円)

S-5477

株式会社アシーネ ☎ 011-802-7133

営業時間 9:00-18:00
定休日 日曜日・祝日

日産UD 2PG-CW5AL ダンプ

札幌展示場



車検付き(R6.12.25) 令和1年 UD 大型極東製ダンプ カスタム 420馬力 電動コボレーン H/L6速 積載：8,600kg 距離：19万
令和01年/平成31年 日産UD / メッキパーツ多数 可動式バンパー リターダー こだわり車輛 内寸：510×220



車両本体価格 (税別)

お問い合わせ番号

ASK 万円 (税込 ASK万円)

S-5477

株式会社アシーネ ☎ 011-802-7133

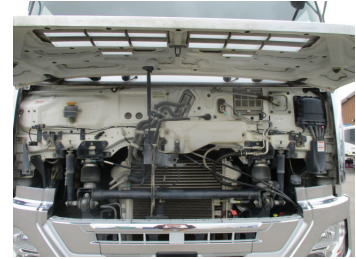
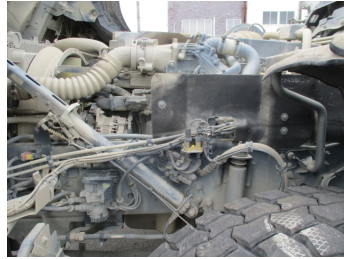
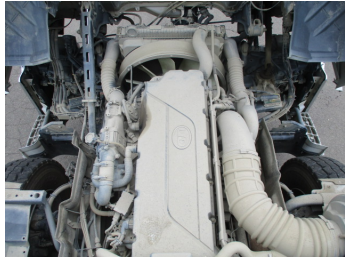
営業時間 9:00-18:00
定休日 日曜日・祝日

日産UD 2PG-CW5AL ダンプ

札幌展示場



車検付き(R6.12.25) 令和1年 UD 大型極東製ダンプ カスタム 420馬力 電動コボレーン H/L6速 積載：8,600kg 距離：19万
令和01年/平成31年 日産UD / メッキパーツ多数 可動式バンパー リターダー こだわり車輛 内寸：510×220



車両本体価格 (税別)

ASK 万円 (税込 ASK万円)

お問い合わせ番号

S-5477

株式会社アシーネ ☎ 011-802-7133

営業時間 9:00-18:00
定休日 日曜日・祝日