



車両本体価格 (税別)

ASK 万円 (税込 ASK万円)

お問い合わせ番号

S-5541

車両詳細

メーカー	日本フルハーフ	車体番号	FKC220-04***
形状	コンテナシャーシー	走行距離	不明
重量	その他	車名	
型式	FKC220	年式	平成02年04月
車両総重量	23,720Kg	最大積載量	20,320Kg
ミッション		原動機	
燃料	軽油	総排気量又は定格出力	
馬力		車検	抹消
定員数		リサイクル券	
上物メーカー			
内寸	長さ x 幅 x 高さ		
メーカーリンク			

備考

平成2年 フルハーフ 20FTコンテナトレーラー ・積載：20,320kg

装備仕様

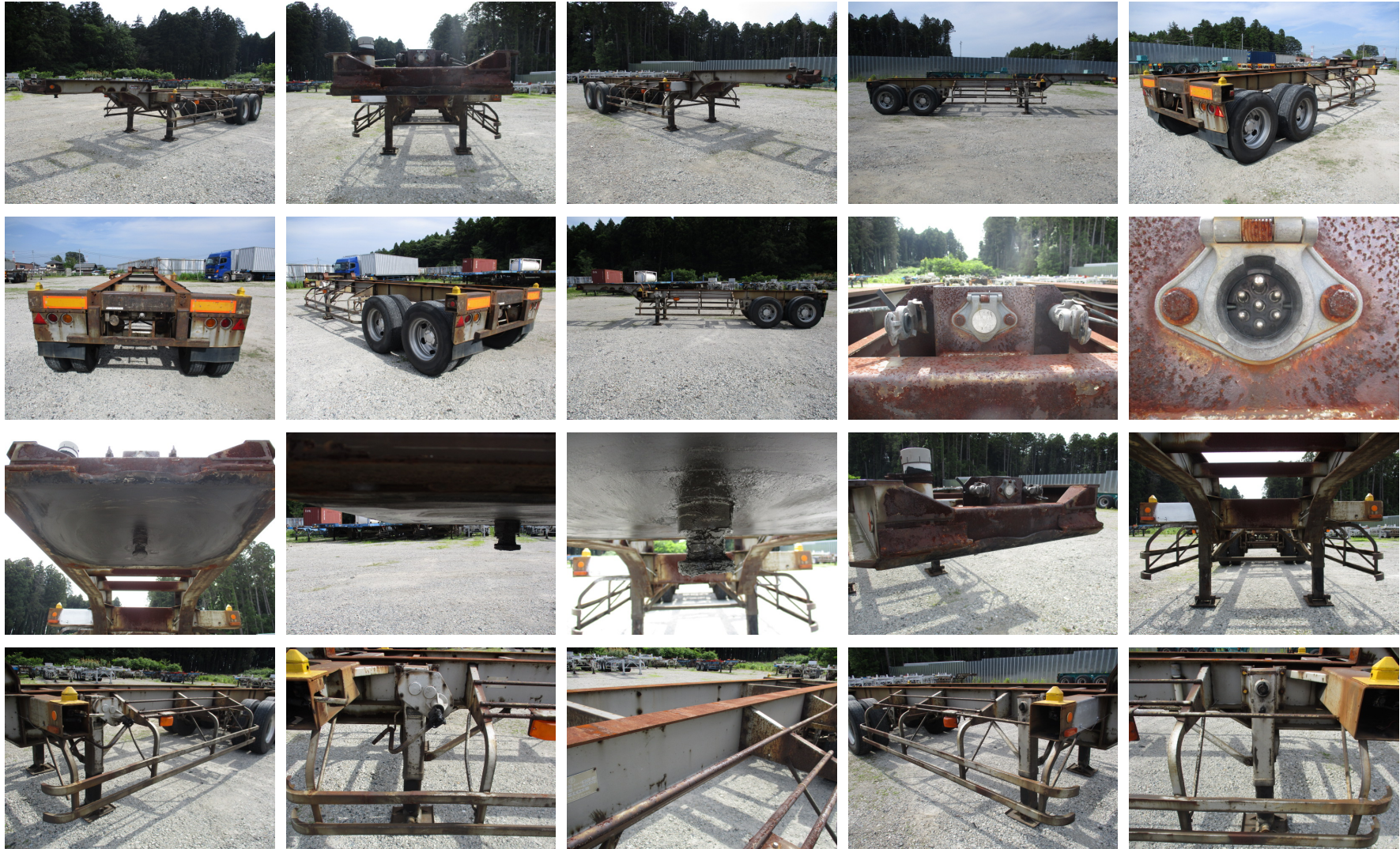


※車両本体価格以外に、リサイクル料金がが必要です。また、登録に伴う諸費用、納車に関する費用が別途必要です。
 ※抹消車両については、旧車検時の積載量となります。新規登録の際は、減トンなる場合がございますのでご注意ください。
 ※中古車販売の為、小キズ、凹み等画像では確認できない部分もございます。詳細についてはお問合せ下さい。



平成2年 フルーフ 20FTコンテナトレーラー 積載：20,320kg

平成02年 日本フルーフ /



車両本体価格 (税別)

お問い合わせ番号

ASK 万円 (税込 ASK万円)

S-5541



平成2年 フルーフ 20FTコンテナトレーラー 積載：20,320kg

平成02年 日本フルーフ /



車両本体価格 (税別)

お問い合わせ番号

ASK 万円 (税込 ASK万円)

S-5541



平成2年 フルハーフ 20FTコンテナトレーラー 積載：20,320kg

平成02年 日本フルハーフ /

