



車両本体価格 (税別)

300 万円 (税込 330万円)

お問い合わせ番号

S-5742

車両詳細

メーカー	東邦	車体番号	TC36H1C34-88***
形状	コンテナシャーシー	走行距離	不明
重量	その他	車名	
型式	TC36H1C34	年式	令和01年/平成31年02月
車両総重量	35,220Kg	最大積載量	30,480Kg
ミッション		原動機	
燃料 軽油		総排気量又は定格出力	
馬力		車検	抹消
定員数		リサイクル券	
上物メーカー			
内寸	長さ x 幅 x 高さ		
メーカーリンク			

備考

平成31年 東邦 40FT3軸コンテナシャーシ飼糧用コンテナ付 ・リーフサス・積載：30,480kg・第五輪：10,830kg以上・8'6コンテナ・バックカメラ（市光）

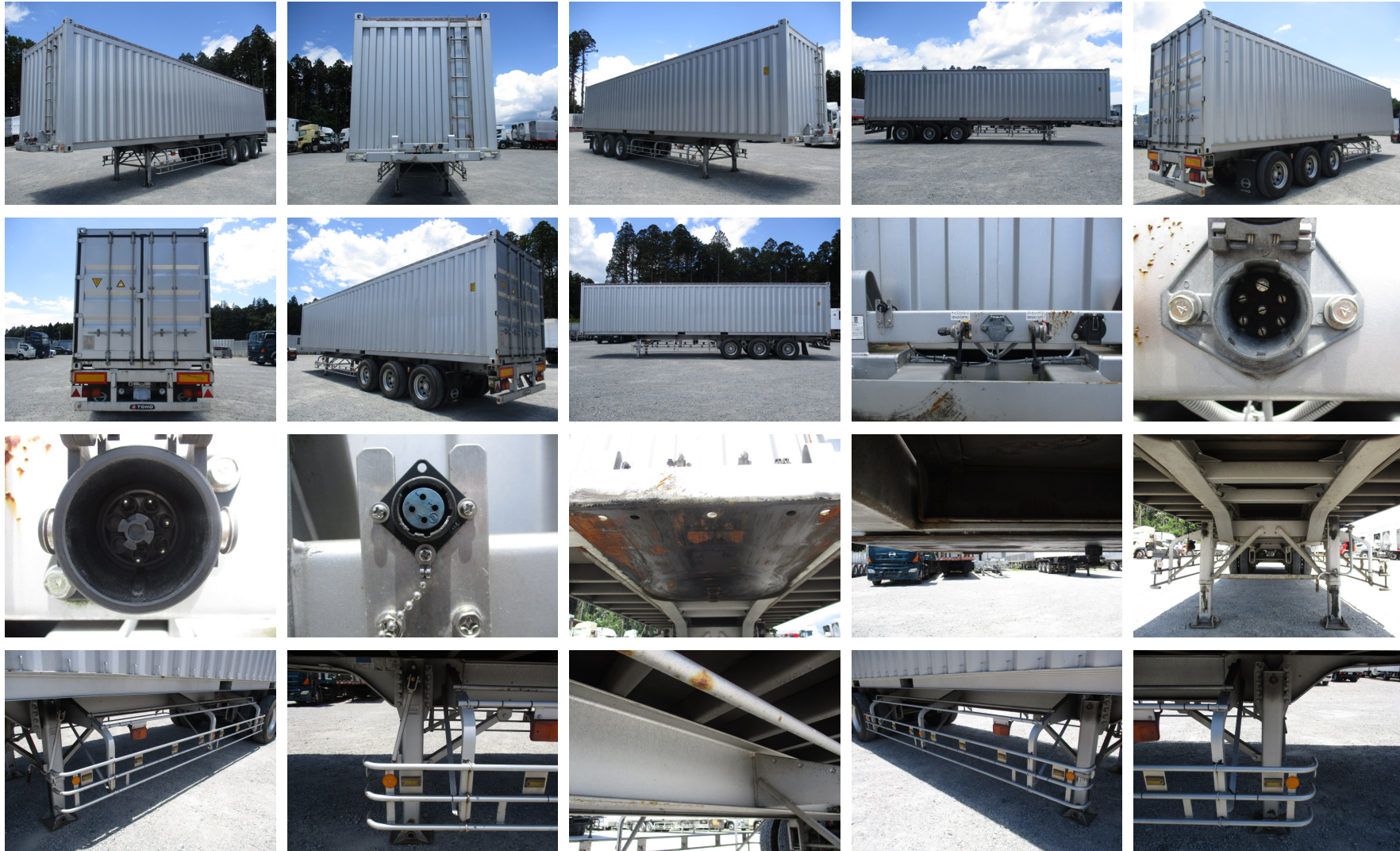
装備仕様



※車両本体価格以外に、リサイクル料金がが必要です。また、登録に伴う諸費用、納車に関する費用が別途必要です。
 ※抹消車両については、旧車検時の積載量となります。新規登録の際は、減トンなる場合がございますのでご注意ください。
 ※中古車販売の為、小キズ、凹み等画像では確認できない部分もございます。詳細についてはお問合せ下さい。



平成31年 東邦 40FT3軸コンテナシャシ飼糧用コンテナ付 リーフサス 積載：30,480kg 第五輪：10,830kg以上
令和01年/平成31年 東邦 /



車両本体価格 (税別)

お問い合わせ番号

300 万円 (税込 330万円)

S-5742



平成31年 東邦 40FT3軸コンテナシャシ飼糧用コンテナ付 リーフサス 積載：30,480kg 第五輪：10,830kg以上
 令和01年/平成31年 東邦 /



モデル	GR019003
シリアル NO.	
TOHO CAR CORPORATION	
シャシ装置型式	M721-656 GR019003
軸 1	A1060T*XBA**1 懸架装置 SL353-1

車両本体価格 (税別)

お問い合わせ番号

300 万円 (税込 330万円)

S-5742



平成31年 東邦 40FT3軸コンテナシャーシ飼糧用コンテナ付 リーフサス 積載：30,480kg 第五輪：10,830kg以上
令和01年/平成31年 東邦 /



車両本体価格 (税別)

お問い合わせ番号

300 万円 (税込 330万円)

S-5742