



車両本体価格 (税別)

ASK 万円 (税込 ASK万円)

お問い合わせ番号

S-5942

車両詳細

メーカー	東急	車体番号	TC204-82***
形状	コンテナシャーシー	走行距離	不明
重量	その他	車名	
型式	TC204	年式	平成13年06月
車両総重量	24,000Kg	最大積載量	20,500Kg
ミッション		原動機	
燃料	軽油	総排気量又は定格出力	
馬力		車検	抹消
定員数		リサイクル券	
上物メーカー			
内寸	長さ x 幅 x 高さ		
メーカーリンク			

備考

平成13年 東急 20FTコンテナトレーラー ・2軸リーフサス・積載：20,500kg・第五輪：6,040kg

装備仕様

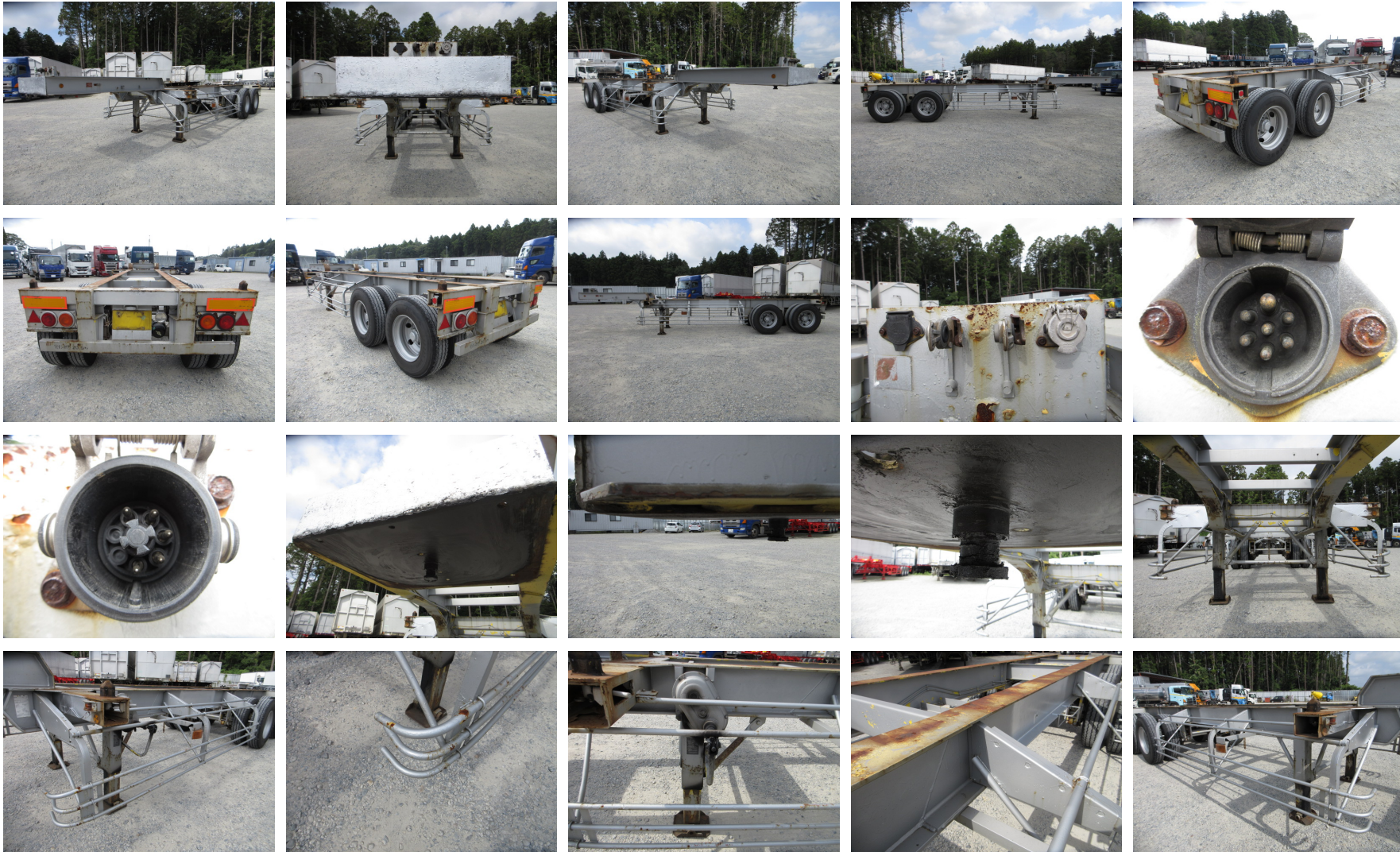


※車両本体価格以外に、リサイクル料金がが必要です。また、登録に伴う諸費用、納車に関する費用が別途必要です。
 ※抹消車両については、旧車検時の積載量となります。新規登録の際は、減トンなる場合がございますのでご注意ください。
 ※中古車販売の為、小キズ、凹み等画像では確認できない部分もございます。詳細についてはお問合せ下さい。



平成13年 東急 20FTコンテナトレーラー リーフサス 積載：20,500kg 第五輪：6,040kg

平成13年 東急 /



車両本体価格 (税別)

お問い合わせ番号

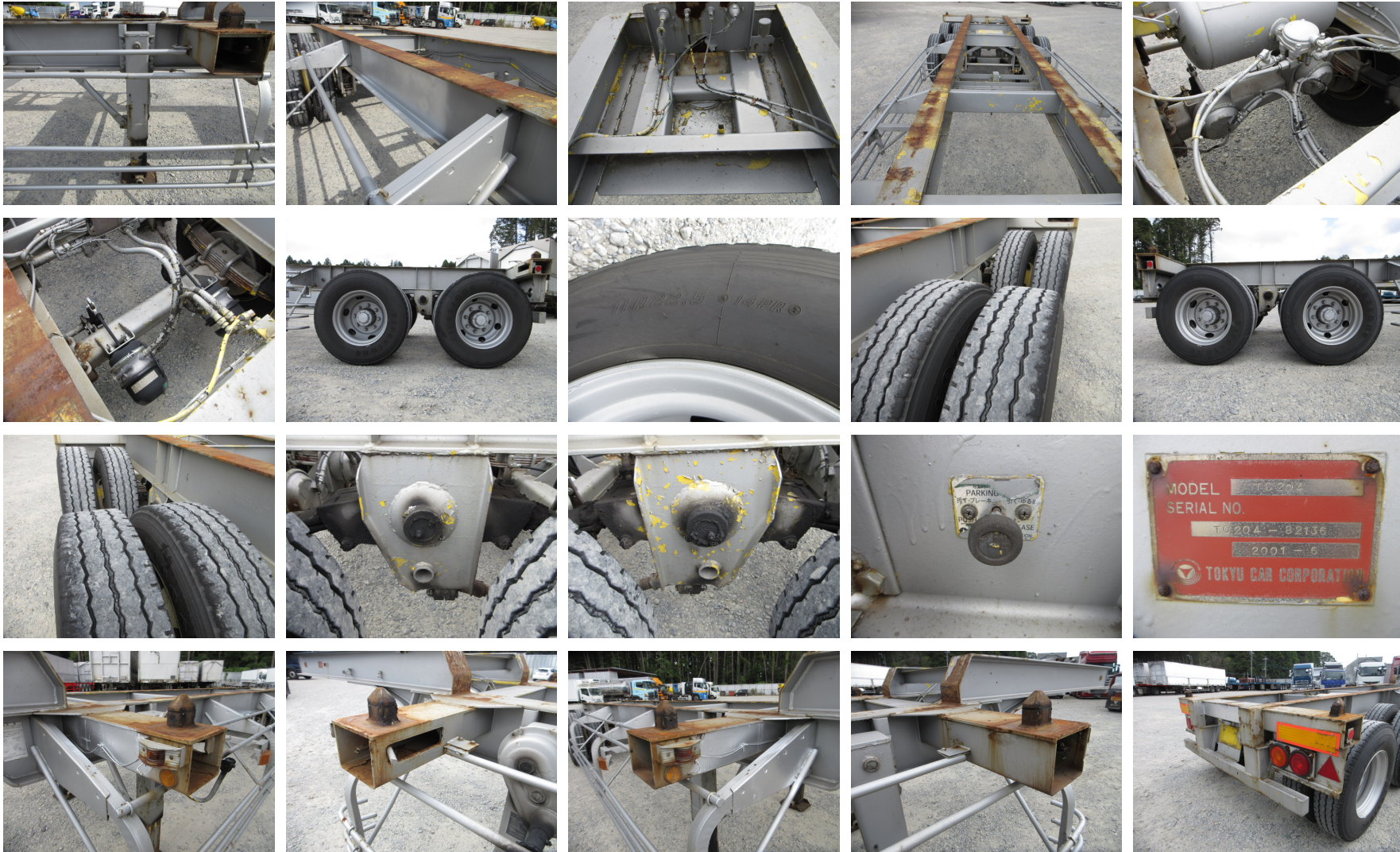
ASK 万円 (税込 ASK万円)

S-5942



平成13年 東急 20FTコンテナトレーラー リーフサス 積載：20,500kg 第五輪：6,040kg

平成13年 東急 /



車両本体価格 (税別)

お問い合わせ番号

ASK 万円 (税込 ASK万円)

S-5942



平成13年 東急 20FTコンテナトレーラー リーフサス 積載：20,500kg 第五輪：6,040kg

平成13年 東急 /

