



車両本体価格 (税別)

ASK 万円 (税込 ASK万円)

お問い合わせ番号

S-5708

車両詳細

メーカー	三菱ふそう	車体番号	2PG-FS7***
形状	アルミバン・ウィング	走行距離	1,000Km
重量	大型	車名	スーパーグレート
型式	FS74HZ-545925	年式	令和05年07月
車両総重量	24,980Kg	最大積載量	14,000Kg
ミッション	AT	原動機	6R20
燃料 軽油	軽油	総排気量又は定格出力	10.67L
馬力	394	車検	令和06年07月23日
定員数	2人	リサイクル券	13,770円
上物メーカー	トレクス		
内寸	長さ960cm x 幅241cm x 高さ264cm		
メーカーリンク			

備考

令和5年 三菱 低床4軸アルミウィング ・プロライン ・394馬力 ・AT (シフトパイロット) ・積載 : 14,000kg ・アルミホイール ・蝶番、ロックバー (ステンレス) ・燃料タンク (200L、300L) ・バックモニター (カービジョン) ・ETC2.0

装備仕様



※車両本体価格以外に、リサイクル料金がが必要です。また、登録に伴う諸費用、納車に関する費用が別途必要です。
 ※抹消車両については、旧車検時の積載量となります。新規登録の際は、減トンなる場合がございますのでご注意ください。
 ※中古車販売の為、小キズ、凹み等画像では確認できない部分もございます。詳細についてはお問合せ下さい。



【転貸リース】未使用車 令和5年 三菱 低床4軸アルミウィング 394馬力 AT 積載：14,000kg 蝶番、ロックバー（ステンレス）
令和05年 三菱ふそう / 内寸：長さ960cm 幅241cm 高さ264cm 門口：幅237cm 高さ256cm



車両本体価格 (税別)

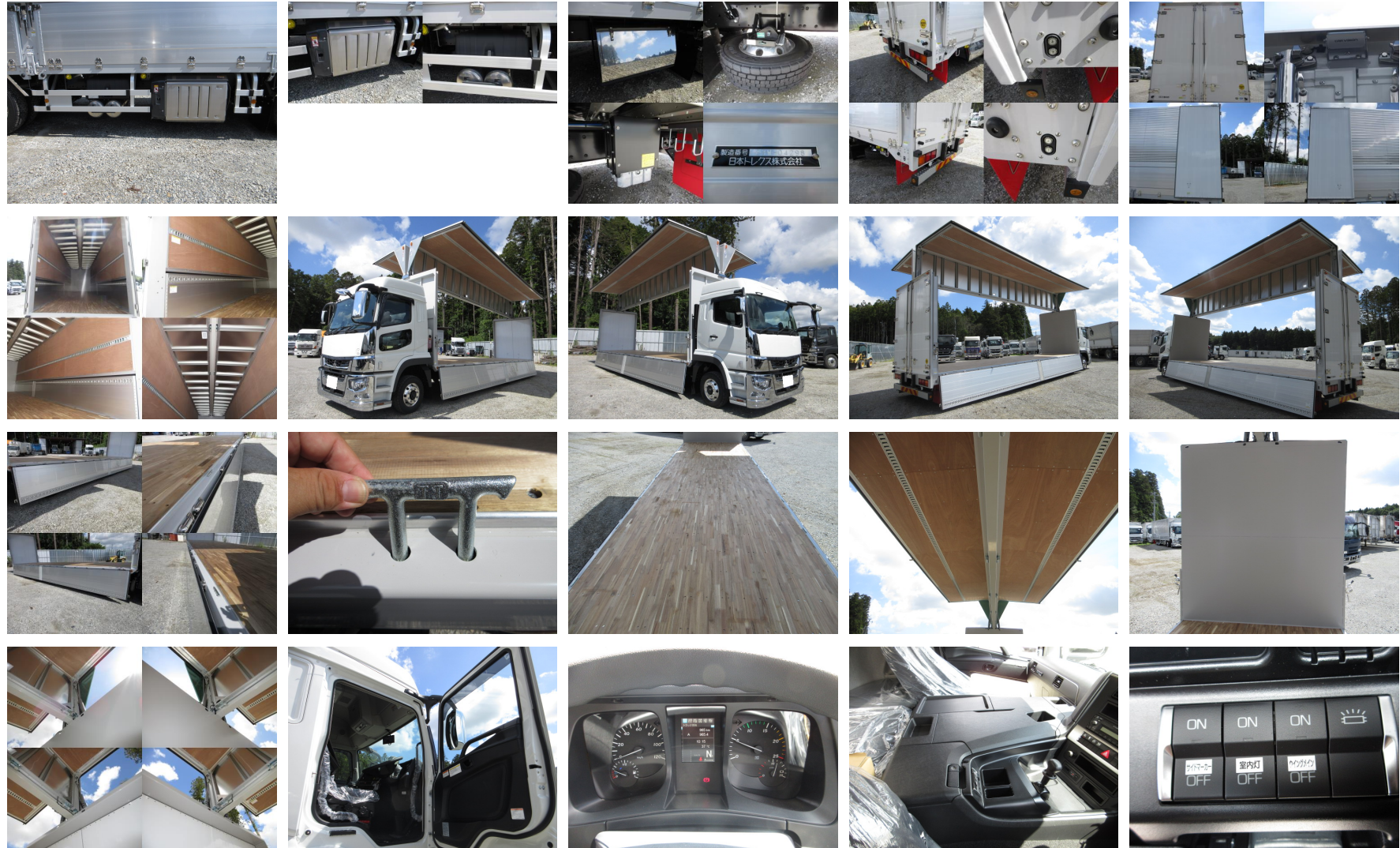
お問い合わせ番号

ASK 万円 (税込 ASK万円)

S-5708



【転貸リース】未使用車 令和5年 三菱 低床4軸アルミウィング 394馬力 AT 積載：14,000kg 蝶番、ロックバー（ステンレス）
 令和05年 三菱ふそう / 内寸：長さ960cm 幅241cm 高さ264cm 門口：幅237cm 高さ256cm



車両本体価格 (税別)

お問い合わせ番号

ASK 万円 (税込 ASK万円)

S-5708



【転貸リース】未使用車 令和5年 三菱 低床4軸アルミウィング 394馬力 AT 積載：14,000kg 蝶番、ロックバー（ステンレス）
令和05年 三菱ふそう / 内寸：長さ960cm 幅241cm 高さ264cm 門口：幅237cm 高さ256cm



車両本体価格 (税別)

お問い合わせ番号

ASK 万円 (税込 ASK万円)

S-5708