



車両本体価格 (税別)

ASK 万円 (税込 ASK万円)

お問い合わせ番号

S-6106

車両詳細

メーカー	ユソーキ	車体番号	YJS20921***
形状	コンテナシャーシー	走行距離	不明
重量	その他	車名	
型式	YJS2092	年式	平成12年10月
車両総重量	23,920Kg	最大積載量	20,500Kg
ミッション		原動機	
燃料	軽油	総排気量又は定格出力	
馬力		車検	令和05年11月20日
定員数		リサイクル券	
上物メーカー			
内寸	長さ x 幅 x 高さ		
メーカーリンク			

備考

平成12年 ユソーキ 20FT2軸コンテナセミトレーラー ・ リーフサス・積載：20,500kg
・ 第五輪：5,710kg以上

装備仕様



※車両本体価格以外に、リサイクル料金がが必要です。また、登録に伴う諸費用、納車に関する費用が別途必要です。
※抹消車両については、旧車検時の積載量となります。新規登録の際は、減トンなる場合がございますのでご注意ください。
※中古車販売の為、小キズ、凹み等画像では確認できない部分もございます。詳細についてはお問合せ下さい。

ユソーキ YJS2092 コンテナシャーシー

茨城展示場



車検付 (R5.11) 平成12年 ヨソーキ 20FT2軸コンテナセミトレーラー リーフサス 積載：20,500kg 第五輪：5,710kg以上
平成12年 ヨソーキ /



車両本体価格 (税別)

お問い合わせ番号

ASK 万円 (税込 ASK万円)

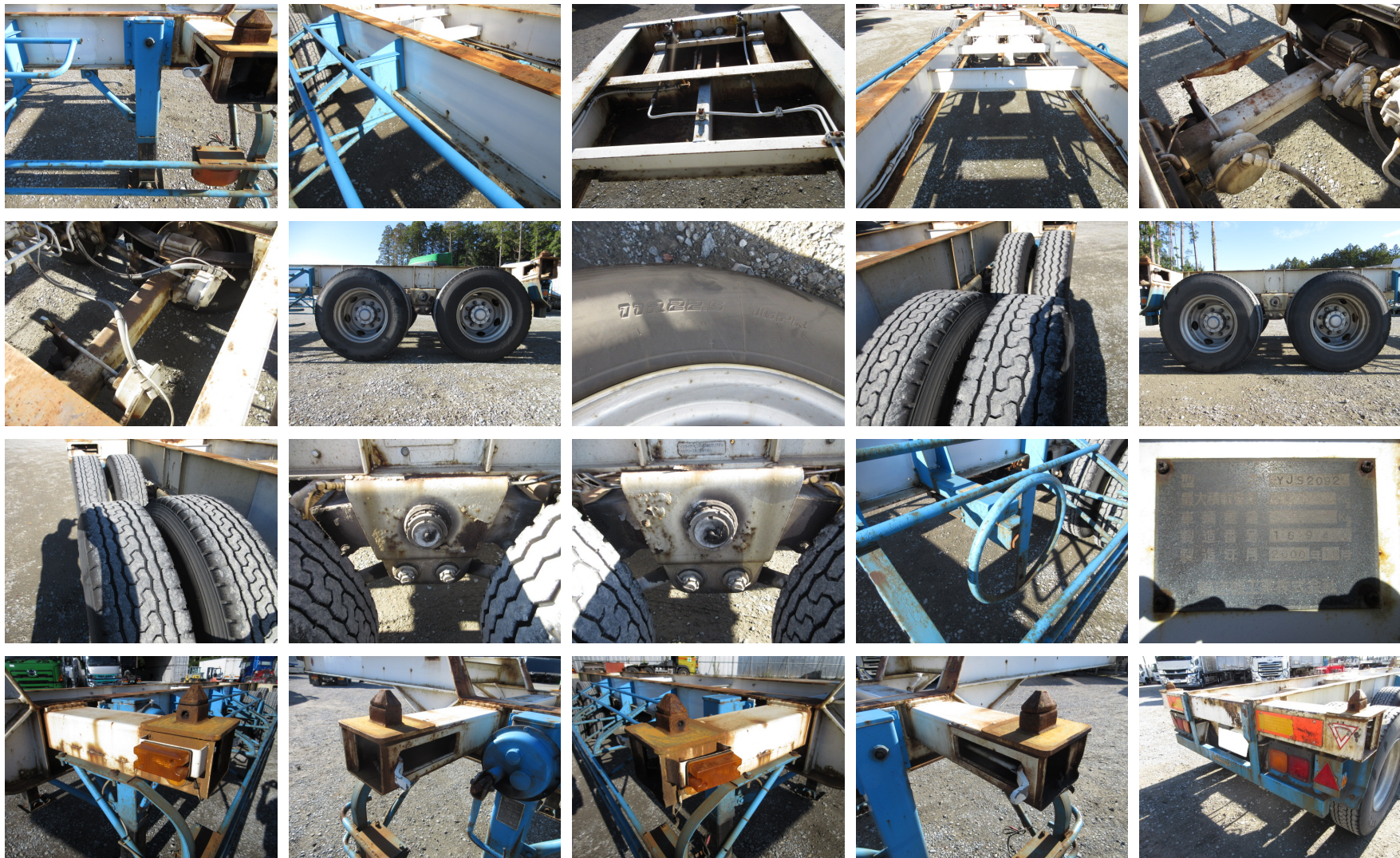
S-6106

株式会社アシーネ ☎ 029-352-2636

営業時間 9:00-18:00
定休日 日曜日・祝日



車検付 (R5.11) 平成12年 ヨソーキ 20FT2軸コンテナセミトレーラー リーフサス 積載：20,500kg 第五輪：5,710kg以上
平成12年 ヨソーキ /



車両本体価格 (税別)

お問い合わせ番号

ASK 万円 (税込 ASK万円)

S-6106



車検付 (R5.11) 平成12年 ヨソーキ 20FT2軸コンテナセミトレーラー リーフサス 積載：20,500kg 第五輪：5,710kg以上
平成12年 ヨソーキ /



車両本体価格 (税別)

ASK 万円 (税込 ASK万円)

お問い合わせ番号

S-6106