



車両本体価格 (税別)

ASK 万円 (税込 ASK万円)

お問い合わせ番号

S-6242

車両詳細

メーカー	東急	車体番号	TC36H1C34-85***
形状	コンテナシャーシー	走行距離	不明
重量	その他	車名	
型式	TC36H1C34	年式	平成20年11月
車両総重量	35,230Kg	最大積載量	30,480Kg
ミッション		原動機	
燃料 軽油		総排気量又は定格出力	
馬力		車検	検査切れ
定員数		リサイクル券	
上物メーカー			
内寸	長さ x 幅 x 高さ		
メーカーリンク			

備考

平成20年 東急 40Ft3軸コンテナトレーラー ・ 検査切れ(ナンバー付)・リーフサス・積載
: 30,480kg ・ 第五輪 : 10,860kg以上

装備仕様



※車両本体価格以外に、リサイクル料金が必要です。また、登録に伴う諸費用、納車に関する費用が別途必要です。
※抹消車両については、旧車検時の積載量となります。新規登録の際は、減トンなる場合がございますのでご注意ください。
※中古車販売の為、小キズ、凹み等画像では確認できない部分もございます。詳細についてはお問合せ下さい。



検切れ 平成20年 東急 40Ft3軸コンテナトレーラー リーフサス 積載：30,480kg 第五輪：10,860kg以上

平成20年 東急 /



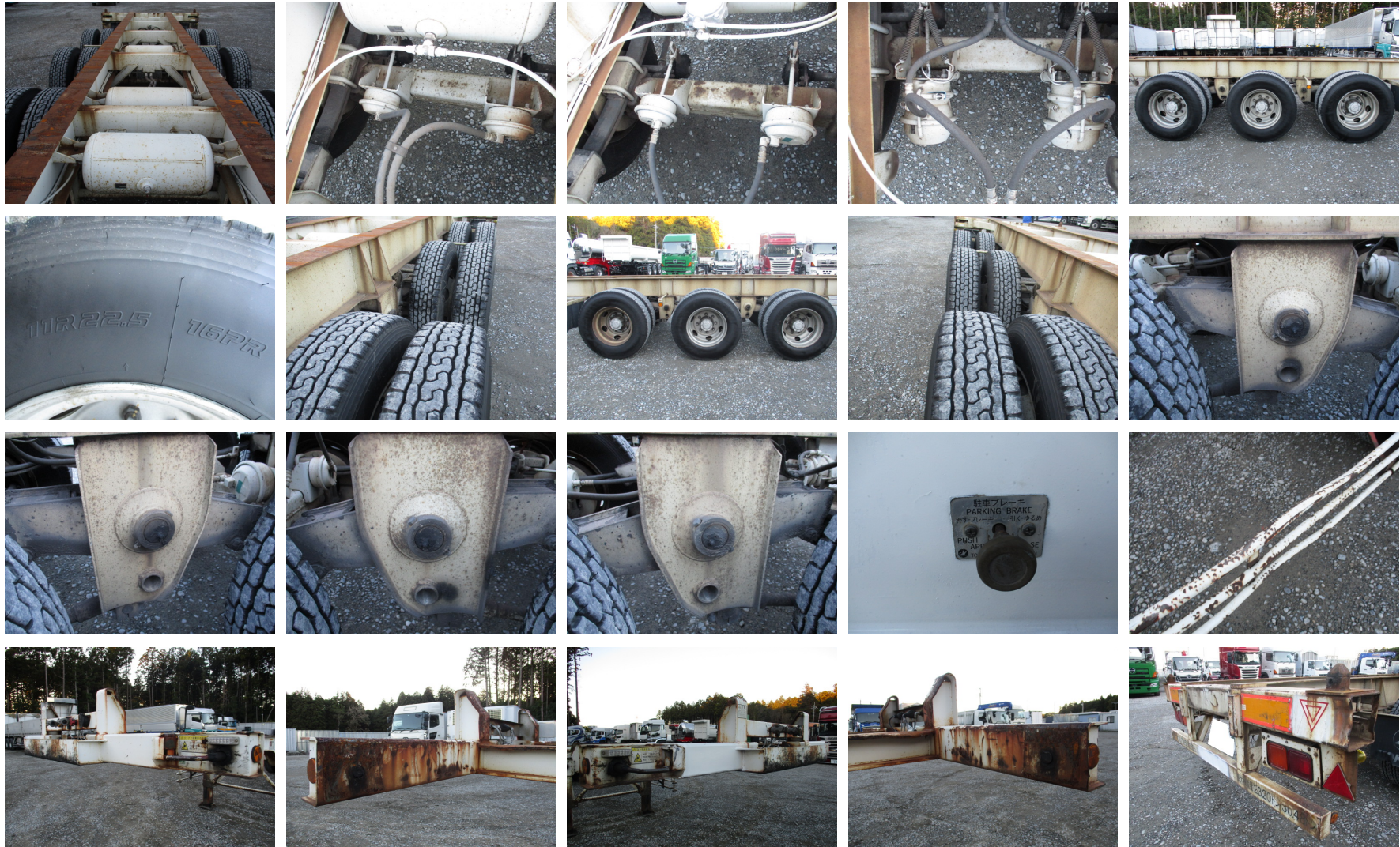
車両本体価格 (税別)

お問い合わせ番号



検切れ 平成20年 東急 40Ft3軸コンテナトレーラー リーフサス 積載：30,480kg 第五輪：10,860kg以上

平成20年 東急 /



車両本体価格 (税別)

お問い合わせ番号

ASK 万円 (税込 ASK万円)

S-6242



検切れ 平成20年 東急 40Ft3軸コンテナトレーラー リーフサス 積載：30,480kg 第五輪：10,860kg以上

平成20年 東急 /



車両本体価格 (税別)

ASK 万円 (税込 ASK万円)

お問い合わせ番号

S-6242