



車両本体価格 (税別)

ASK 万円 (税込 ASK万円)

お問い合わせ番号

S-6247

車両詳細

メーカー	東急	車体番号	TC36H1C34-85***
形状	コンテナシャーシー	走行距離	不明
重量	その他	車名	
型式	TC36H1C34	年式	平成22年02月
車両総重量	35,130Kg	最大積載量	30,480Kg
ミッション		原動機	
燃料 軽油		総排気量又は定格出力	
馬力		車検	検査切れ
定員数		リサイクル券	
上物メーカー			
内寸	長さ x 幅 x 高さ		
メーカーリンク			

備考

平成22年 東急 40ft3軸コンテナトレーラー ・検査切れ(ナンバー付)・リーフサス・積載 : 30,480kg ・第五輪 : 10,850kg以上

装備仕様



※車両本体価格以外に、リサイクル料金がが必要です。また、登録に伴う諸費用、納車に関する費用が別途必要です。
 ※抹消車両については、旧車検時の積載量となります。新規登録の際は、減トンなる場合がございますのでご注意ください。
 ※中古車販売の為、小キズ、凹み等画像では確認できない部分もございます。詳細についてはお問合せ下さい。



検切れ 平成22年 東急 40Ft3軸コンテナトレーラー リーフサス 積載：30,480kg 第五輪：10,850kg以上
平成22年 東急 /



車両本体価格 (税別)

お問い合わせ番号

ASK 万円 (税込 ASK万円)

S-6247

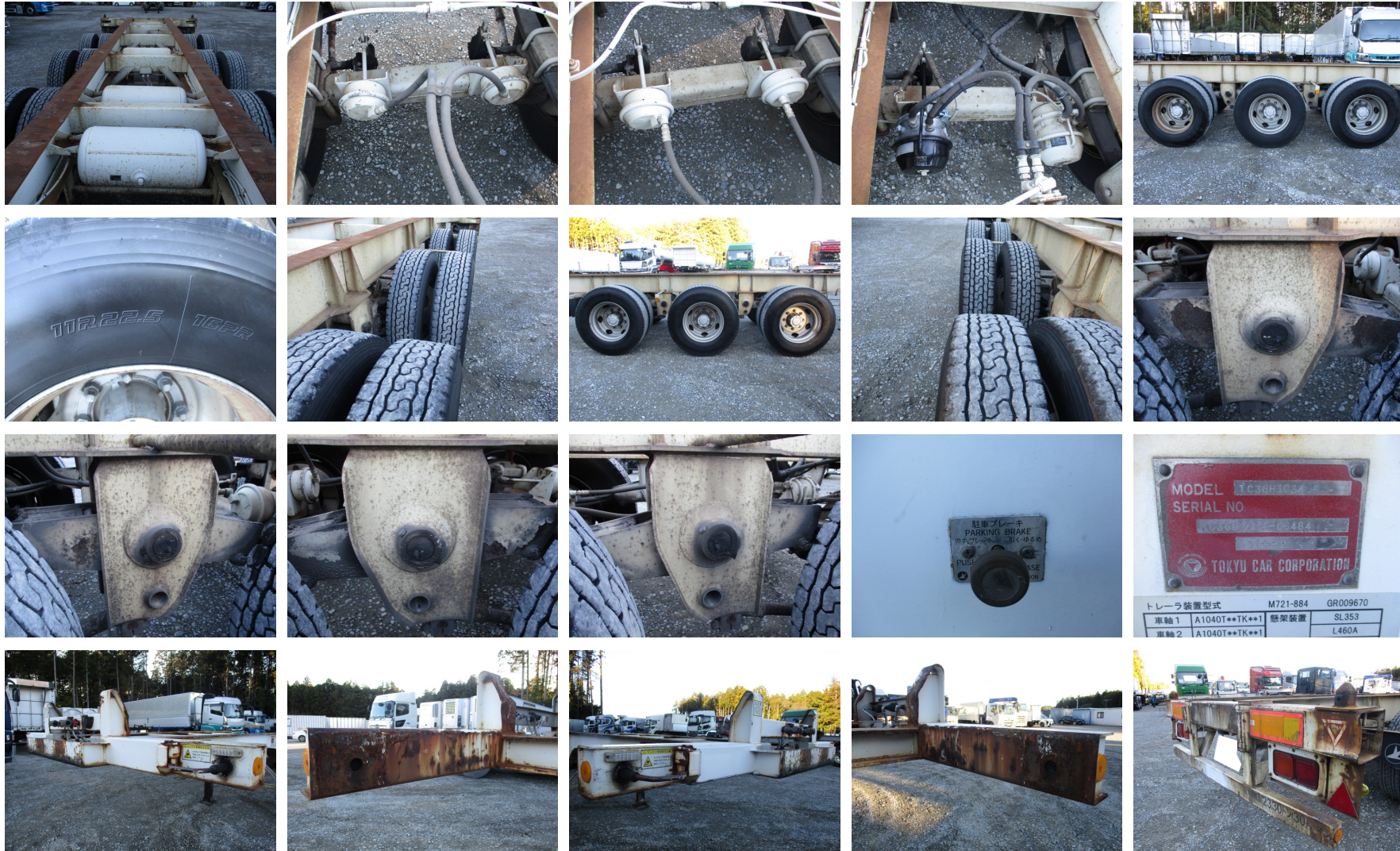
東急 TC36H1C34 コンテナシャーシー

茨城展示場



検切れ 平成22年 東急 40Ft3軸コンテナトレーラー リーフサス 積載：30,480kg 第五輪：10,850kg以上

平成22年 東急 /



MODEL TC36H1C34	
SERIAL NO. 1036H1C34-05484	
TOKYU CAR CORPORATION	
トレーラ装置型式 M721-884 GR009670	
車軸1 A1040T**TK**1 懸架装置 SL353	
車軸2 A1040T**TK**1	L460A

車両本体価格 (税別)

お問い合わせ番号

ASK 万円 (税込 ASK万円)

S-6247

株式会社アシーネ ☎ 029-352-2636

営業時間 9:00-18:00
定休日 日曜日・祝日



検切れ 平成22年 東急 40Ft3軸コンテナトレーラー リーフサス 積載：30,480kg 第五輪：10,850kg以上
平成22年 東急 /



車両本体価格 (税別)

お問い合わせ番号