

ボルボ 2DG-KA2TEA2 トラクタヘッド

札幌展示場



車両本体価格 (税別)

ASK 万円 (税込 ASK万円)

お問い合わせ番号

S-6456

車両詳細

メーカー	ボルボ	車体番号	YV2RTY0A7MA874***
形状	トラクタヘッド	走行距離	170,000Km
重量	大型	車名	ボルボ
型式	2DG-KA2TEA2	年式	令和04年01月
車両総重量	45,440Kg	最大積載量	38,040Kg
ミッション	AT	原動機	D13
燃料 軽油	軽油	総排気量又は定格出力	12.77L
馬力	460	車検	令和06年01月24日
定員数	2人	リサイクル券	
上物メーカー			
内寸	長さ x 幅 x 高さ		
メーカーリンク			

備考

車検付き(R6.1.24) ・令和4年 ・ボルボ ・トラクタ ・460馬力 ・デフロック付
・AT ・第五輪：11,500kg ・距離：17万km

装備仕様



※車両本体価格以外に、リサイクル料金がが必要です。また、登録に伴う諸費用、納車に関する費用が別途必要です。
※抹消車両については、旧車検時の積載量となります。新規登録の際は、減トンなる場合がございますのでご注意ください。
※中古車販売の為、小キズ、凹み等画像では確認できない部分もございます。詳細についてはお問合せ下さい。

株式会社アシーネ ☎ 011-802-7133

営業時間 9:00-18:00
定休日 日曜日・祝日

ボルボ 2DG-KA2TEA2 トラクタヘッド

札幌展示場



車検付き(R6.1.24) 令和4年 ボルボ トラクタ 460馬力 デフロック付 AT 第五輪 : 11,500kg 距離 : 17万km
令和04年 ボルボ /



車両本体価格 (税別)

お問い合わせ番号

ASK 万円 (税込 ASK万円)

S-6456

株式会社アシーネ ☎ 011-802-7133

営業時間 9:00-18:00
定休日 日曜日・祝日

ボルボ 2DG-KA2TEA2 トラクタヘッド

札幌展示場



車検付き(R6.1.24) 令和4年 ボルボ トラクタ 460馬力 デフロック付 AT 第五輪：11,500kg 距離：17万km
令和04年 ボルボ /



車両本体価格(税別)

お問い合わせ番号

ASK 万円 (税込 ASK万円)

S-6456

株式会社アシーネ ☎ 011-802-7133

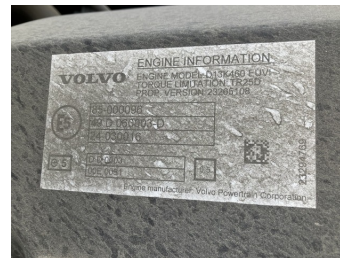
営業時間 9:00-18:00
定休日 日曜日・祝日

ボルボ 2DG-KA2TEA2 トラクタヘッド

札幌展示場



車検付き(R6.1.24) 令和4年 ボルボ トラクタ 460馬力 デフロック付 AT 第五輪 : 11,500kg 距離 : 17万km
令和04年 ボルボ /



車両本体価格 (税別)

ASK 万円 (税込 ASK万円)

お問い合わせ番号

S-6456

株式会社アシーネ ☎ 011-802-7133

営業時間 9:00-18:00
定休日 日曜日・祝日