

# トレクス VFR341AK 冷凍トレーラー

札幌展示場



車両本体価格 (税別)

**ASK** 万円 (税込 ASK万円)

お問い合わせ番号

**S-6957**

## 車両詳細

|         |                              |            |             |
|---------|------------------------------|------------|-------------|
| メーカー    | トレクス                         | 車体番号       | 国[01]080*** |
| 形状      | 冷凍トレーラー                      | 走行距離       | &nbsp;      |
| 重量      | その他                          | 車名         | トレクス        |
| 型式      | VFR341AK                     | 年式         | 平成27年03月    |
| 車両総重量   | 31,740Kg                     | 最大積載量      | 22,100Kg    |
| ミッション   |                              | 原動機        |             |
| 燃料      | 軽油                           | 総排気量又は定格出力 |             |
| 馬力      |                              | 車検         | 平成31年03月26日 |
| 定員数     |                              | リサイクル券     |             |
| 上物メーカー  |                              |            |             |
| 内寸      | 長さ1,222cm x 幅229cm x 高さ230cm |            |             |
| メーカーリンク |                              |            |             |

## 備考

平成27年式トレクス13m3軸冷凍トレーラー・3軸スーパーシングル・リフトアクスル・積載：22,100kg・第五輪荷重：9,020kg以上・横ドア有・ラッシング2段、ジョロダ4列、T型キーストン・冷凍機：サーモキング(SLXe spectrum)・アワーメーター：1,020h・ツーエバ・内寸：1222 x 229 x 230(エバポレータ下、高さ209)・外気温4、2時間稼働で-29 確認?

## 装備仕様



※車両本体価格以外に、リサイクル料金がが必要です。また、登録に伴う諸費用、納車に関する費用が別途必要です。  
 ※抹消車両については、旧車検時の積載量となります。新規登録の際は、減トンなる場合がございますのでご注意ください。  
 ※中古車販売の為、小キズ、凹み等画像では確認できない部分もございます。詳細についてはお問合せ下さい。





【4月初旬戻り予定】平成27年 トレクス 13m3軸冷凍トレーラー 2エバ仕様 スーパーシングル リフトアックスル 冷凍機：SLXe spec  
平成27年 トレクス /



車両本体価格 (税別)

お問い合わせ番号

**ASK** 万円 (税込 ASK万円)

**S-6957**

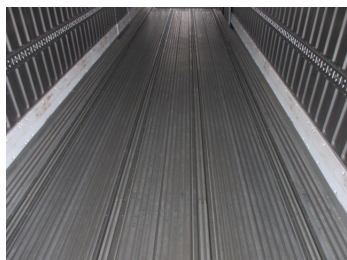


# トレクス VFR341AK 冷凍トレーラー

札幌展示場



【4月初旬戻り予定】平成27年 トレクス 13m3軸冷凍トレーラー 2エバ仕様 スーパーシングル リフトアクスル 冷凍機：SLXe Spectrum  
平成27年 トレクス /



車両本体価格 (税別)

**ASK** 万円 (税込 ASK万円)

お問い合わせ番号

**S-6957**

株式会社アシーネ ☎ 011-802-7133

営業時間 9:00-18:00  
定休日 日曜日・祝日