



車両詳細			
メーカー	日本フルハーフ	車体番号	DFPFH341A-25***
形状	アオリ付トレーラー・フラットトレーラー	走行距離	不明
重量	その他	車名	フルハーフ
型式	DFPFH241A改	年式	令和06年01月
車両総重量	35,970Kg	最大積載量	27,300Kg
ミッション		原動機	
燃料	軽油	総排気量又は定格出力	
馬力		車検	予備検 令和6年04月21日
定員数		リサイクル券	
上物メーカー	日本フルハーフ		
内寸	長さ1,263cm x 幅240cm x 高さ97cm		
メーカーリンク			

備考	
<ul style="list-style-type: none"> 予備検査付き(R6.4.21) 未登録車 令和6年 フルハーフ 13m3軸あり付きトレーラー リフトアクスル(後軸残し) エアサス 積載：27,300kg 第五輪：11,300kg以上 内寸：1263 x 240 x 97 アオリ3方開 	

装備仕様																					
カーエアコン	パワーステアリング	パワーウィンドウ	フロントのみパワーウィンドウ	ABS	SRSエアバッグ	バックアイカメラ	坂道発進補助装置	電動格納ミラー	アルミホイール	速度抑制装置	ETC	ターボ	エアサス	ワイドキャブ	ベッド付	集中ドアロック	パワーゲート	低床	リターダ	カーナビ	ハイルーフ

※車両本体価格以外に、リサイクル料金がが必要です。また、登録に伴う諸費用、納車に関する費用が別途必要です。
 ※抹消車両については、旧車検時の積載量となります。新規登録の際は、減トンなる場合がございますのでご注意ください。
 ※中古車販売の為、小キズ、凹み等画像では確認できない部分もございます。詳細についてはお問合せ下さい。

車両本体価格 (税別)

お問い合わせ番号

ASK 万円 (税込 ASK万円)

S-6726

日本フルーフ DFPFH241A改 アオリ付トレーラー・フラットトレーラー

苫小牧展示場 第1



予備検査付き(R6.4.21) 未登録車 令和6年 フルーフ 13m3軸アオリ付きトレーラー リフトアクスル(後軸残し) エアサス
令和06年 日本フルーフ / 内寸 : 1263×240×97 アオリ3方開



車両本体価格(税別)

お問い合わせ番号

ASK 万円 (税込 ASK万円)

S-6726

株式会社アシーネ ☎ 011-802-7133

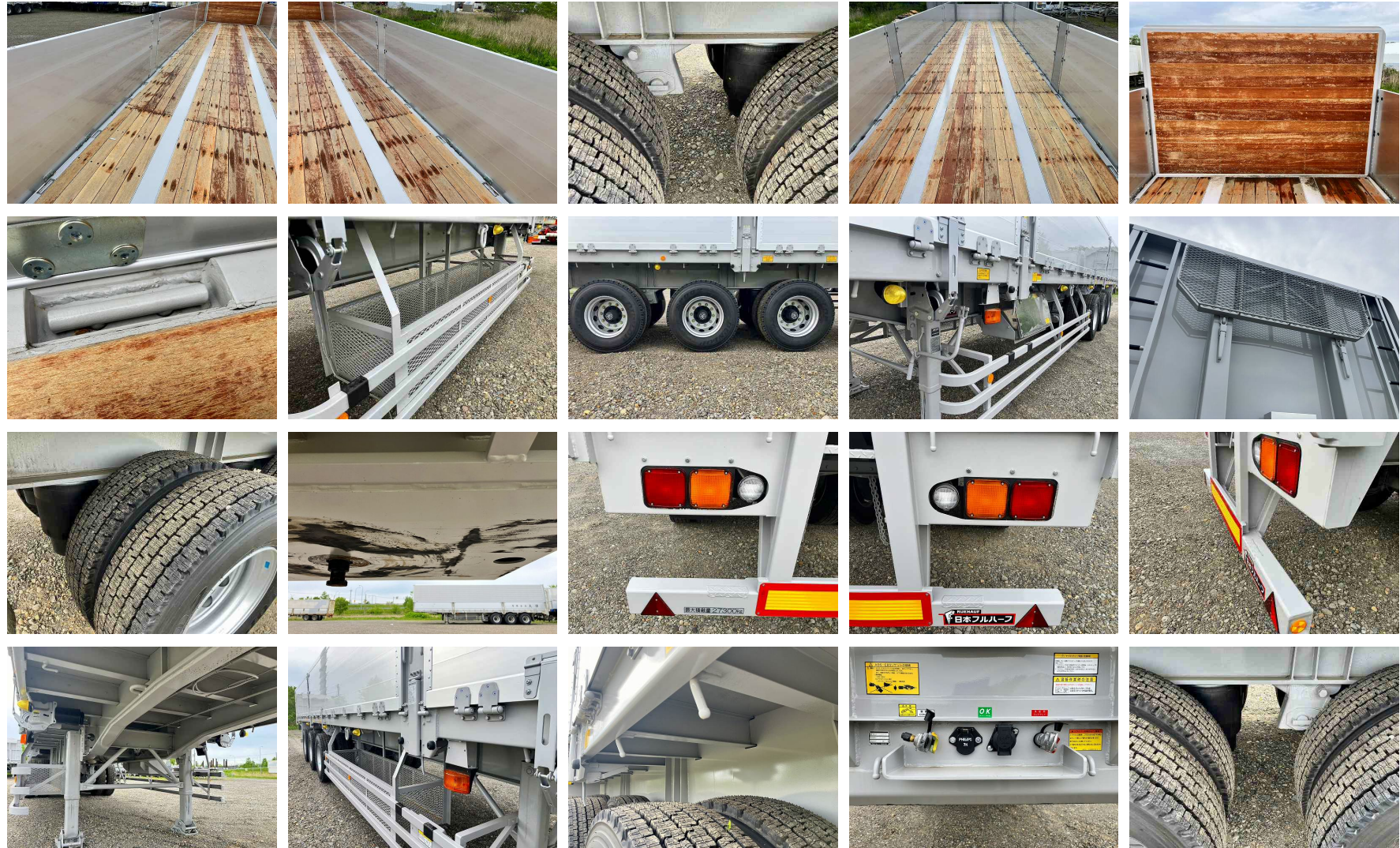
営業時間 9:00-18:00
定休日 日曜日・祝日

日本フルーフ DFPFH241A改 アオリ付トレーラー・フラットトレーラー

苫小牧展示場 第1



予備検査付き(R6.4.21) 未登録車 令和6年 フルーフ 13m3軸アオリ付きトレーラー リフトアクスル(後軸残し) エアサス
令和06年 日本フルーフ / 内寸 : 1263×240×97 アオリ3方開



車両本体価格 (税別)

お問い合わせ番号

ASK 万円 (税込 ASK万円)

S-6726

株式会社アシーネ ☎ 011-802-7133

営業時間 9:00-18:00
定休日 日曜日・祝日



予備検査付き(R6.4.21) 未登録車 令和6年 フルーフ 13m3軸アオリ付きトレーラー リフトアクスル(後軸残し) エアサス
令和06年 日本フルーフ / 内寸 : 1263 x 240 x 97 アオリ3方開



車両本体価格 (税別)

ASK 万円 (税込 ASK万円)

お問い合わせ番号

S-6726