



車両本体価格 (税別)

ASK 万円 (税込 ASK万円)

お問い合わせ番号

S-7141

車両詳細

メーカー	日本フルハーフ	車体番号	DFPTF241BN-30***
形状	バントレーラー・ウィングトレーラー	走行距離	不明
重量	その他	車名	
型式	DFPTF241BN	年式	平成28年02月
車両総重量	27,910Kg	最大積載量	20,100Kg
ミッション		原動機	
燃料 軽油		総排気量又は定格出力	
馬力		車検	予備検 令和6年06月14日
定員数		リサイクル券	
上物メーカー			
内寸	長さ1,256cm x 幅238cm x 高さ232cm		
メーカーリンク			

備考

平成28年 フルハーフ 13Mウィングトレーラー ・ 予備検 (R6.6.14) ・ 2軸エアサス (リフトアクスル) ・ 積載 : 20,100kg ・ 第五輪 : 9,360kg以上

装備仕様



※車両本体価格以外に、リサイクル料金がが必要です。また、登録に伴う諸費用、納車に関する費用が別途必要です。
 ※抹消車両については、旧車検時の積載量となります。新規登録の際は、減トンなる場合がございますのでご注意ください。
 ※中古車販売の為、小キズ、凹み等画像では確認できない部分もございます。詳細についてはお問合せ下さい。



予備検付 (R6.6) 平成28年 フルーフ 13Mウィングトレーラー 2軸エアサス (リフトアクスル) 積載: 20,100kg 第五輪: 9,360kg
平成28年 日本フルーフ / 内寸: 長さ1256cm 幅238cm 高さ232cm 門口: 幅236cm 高さ225cm



車両本体価格 (税別)

お問い合わせ番号

ASK 万円 (税込 ASK万円)

S-7141



予備検付 (R6.6) 平成28年 フルハーフ 13Mウィングトレーラー 2軸エアサス (リフトアクスル) 積載 : 20,100kg 第五輪 : 9,360kg

平成28年 日本フルハーフ / 内寸 : 長さ1256cm 幅238cm 高さ232cm 門口 : 幅236cm 高さ225cm



車両本体価格 (税別)

お問い合わせ番号

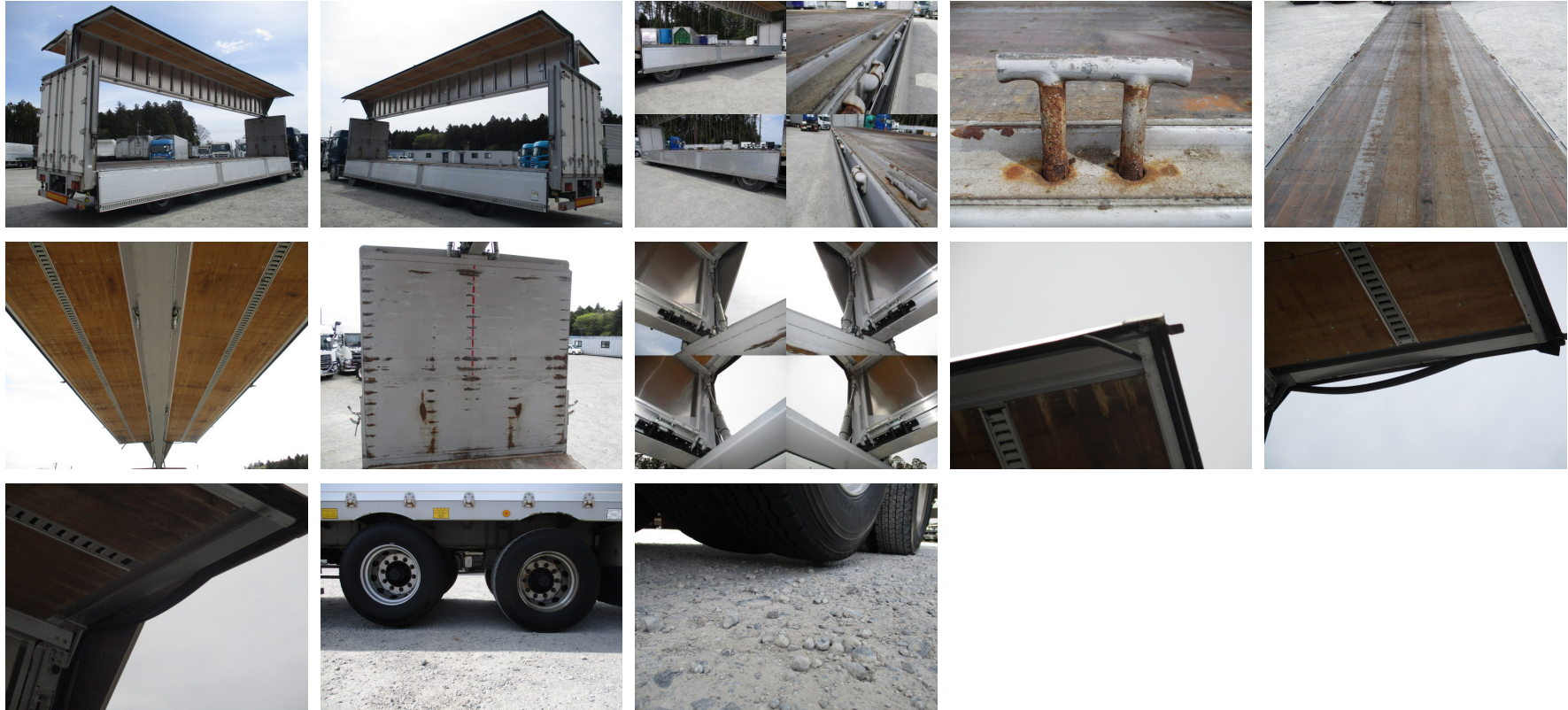
ASK 万円 (税込 ASK万円)

S-7141



予備検付 (R6.6) 平成28年 フルーフ 13Mウィングトレーラー 2軸エアサス (リフトアクスル) 積載: 20,100kg 第五輪: 9,360kg

平成28年 日本フルーフ / 内寸: 長さ1256cm 幅238cm 高さ232cm 門口: 幅236cm 高さ225cm



車両本体価格 (税別)

お問い合わせ番号

ASK 万円 (税込 ASK万円)

S-7141