



車両本体価格 (税別)

ASK 万円 (税込 ASK万円)

お問い合わせ番号

S-7164

車両詳細

メーカー	コマツ	車体番号	WA138-94***
形状	建設機械・フォークリフト	走行距離	1,400Km
重量	その他	車名	コマツ
型式	YDP-WA138	年式	令和04年11月
車両総重量	8,405Kg	最大積載量	
ミッション	AT	原動機	4D95L
燃料 軽油	軽油	総排気量又は定格出力	3.26L
馬力		車検	令和06年11月29日
定員数	1人	リサイクル券	
上物メーカー			
内寸	長さ x 幅 x 高さ		
メーカーリンク			

備考

備考欄

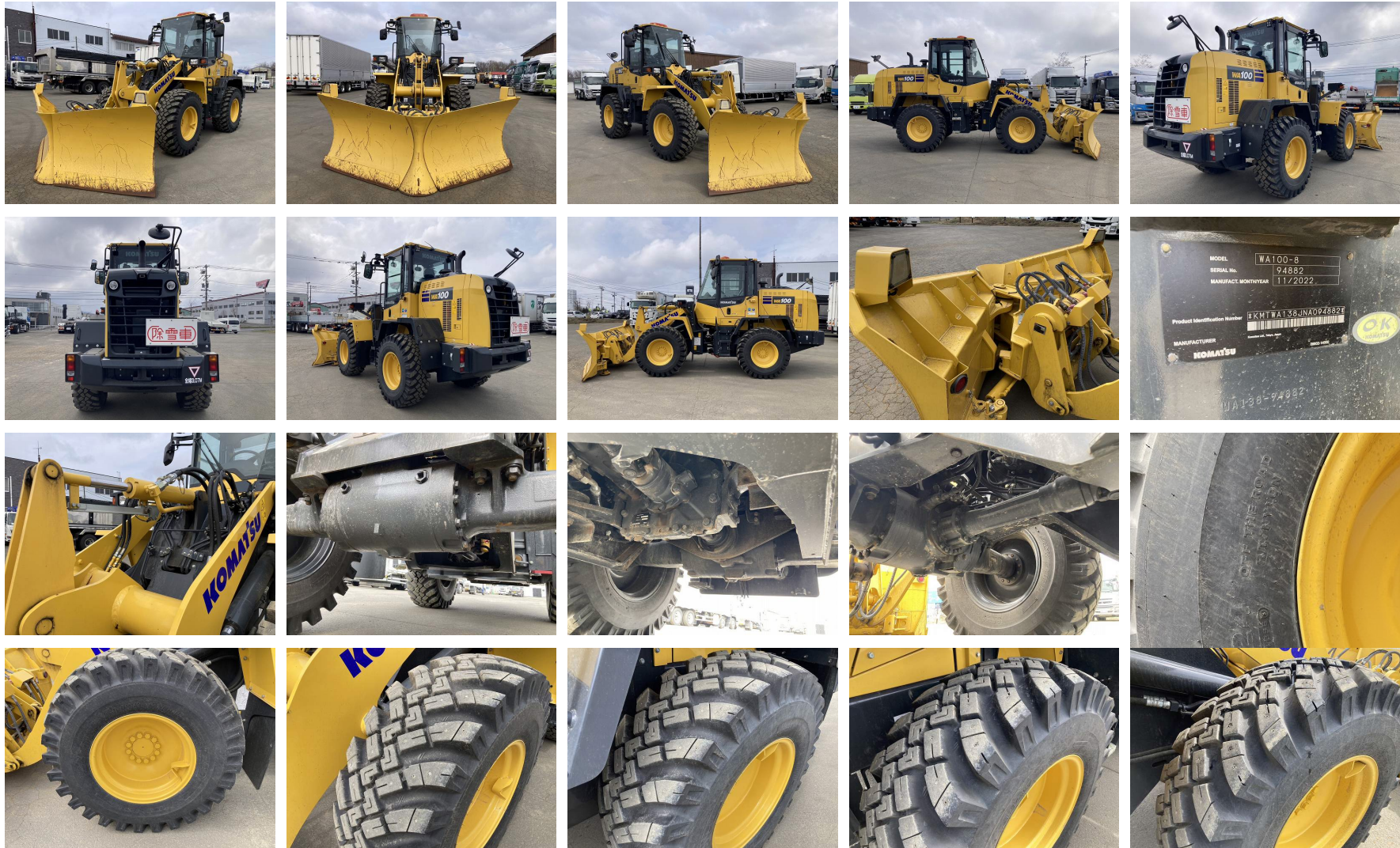
装備仕様



※車両本体価格以外に、リサイクル料金がが必要です。また、登録に伴う諸費用、納車に関する費用が別途必要です。
 ※抹消車両については、旧車検時の積載量となります。新規登録の際は、減トンなる場合がございますのでご注意ください。
 ※中古車販売の為、小キズ、凹み等画像では確認できない部分もございます。詳細についてはお問合せ下さい。



車検令和6年11月29日迄 令和4年 コマツWA100-8 1名キャビン 時間：286h 距離：1,400km マルチプラウ、バケット付
令和04年 コマツ /



車両本体価格 (税別)

お問い合わせ番号

ASK 万円 (税込 ASK万円)

S-7164



車検令和6年11月29日迄 令和4年 コマツWA100-8 1名キャビン 時間：286h 距離：1,400km マルチプラウ、バケット付
令和04年 コマツ /



車両本体価格 (税別)

お問い合わせ番号

ASK 万円 (税込 ASK万円)

S-7164



車検令和6年11月29日迄 令和4年 コマツWA100-8 1名キャビン 時間：286h 距離：1,400km マルチプラウ、バケット付
令和04年 コマツ /



車両本体価格 (税別)

ASK 万円 (税込 ASK万円)

お問い合わせ番号

S-7164