



車両本体価格 (税別)

ASK 万円 (税込 ASK万円)

お問い合わせ番号

3111

車両詳細

メーカー	国内・その他	車体番号	H80-22***
形状	建設機械・フォークリフト	走行距離	4,700Km
重量	その他	車名	日立
型式	YDN-H80	年式	令和05年10月
車両総重量	5,475Kg	最大積載量	
ミッション	AT	原動機	TD29
燃料 軽油	軽油	総排気量又は定格出力	2.92L
馬力	67	車検	令和07年10月29日
定員数	1人	リサイクル券	
上物メーカー			
内寸	長さ x 幅 x 高さ		
メーカーリンク			

備考

備考欄

装備仕様

カーエアコン	パワーステアリング	パワーウィンドウ	フロントのみパワーウィンドウ	ABS	SRSエアバッグ	バックアイカメラ	坂道発進補助装置	電動格納ミラー	アルミホイール	速度抑制装置
ETC	ターボ	エアサス	ワイドキャブ	ベッド付	集中ドアロック	パワーゲート	低床	リターダ	カーナビ	ハイルーフ

※車両本体価格以外に、リサイクル料金がが必要です。また、登録に伴う諸費用、納車に関する費用が別途必要です。
 ※抹消車両については、旧車検時の積載量となります。新規登録の際は、減トンなる場合がございますのでご注意ください。
 ※中古車販売の為、小キズ、凹み等画像では確認できない部分もございます。詳細についてはお問合せ下さい。



【車検：令和7年10月迄】令和5年 日立 ZW80 タイヤショベル アワー：990h 距離：4700km 1,2?バケット
令和05年 国内・その他/ライドコントロール ツインヒーター



車両本体価格 (税別)

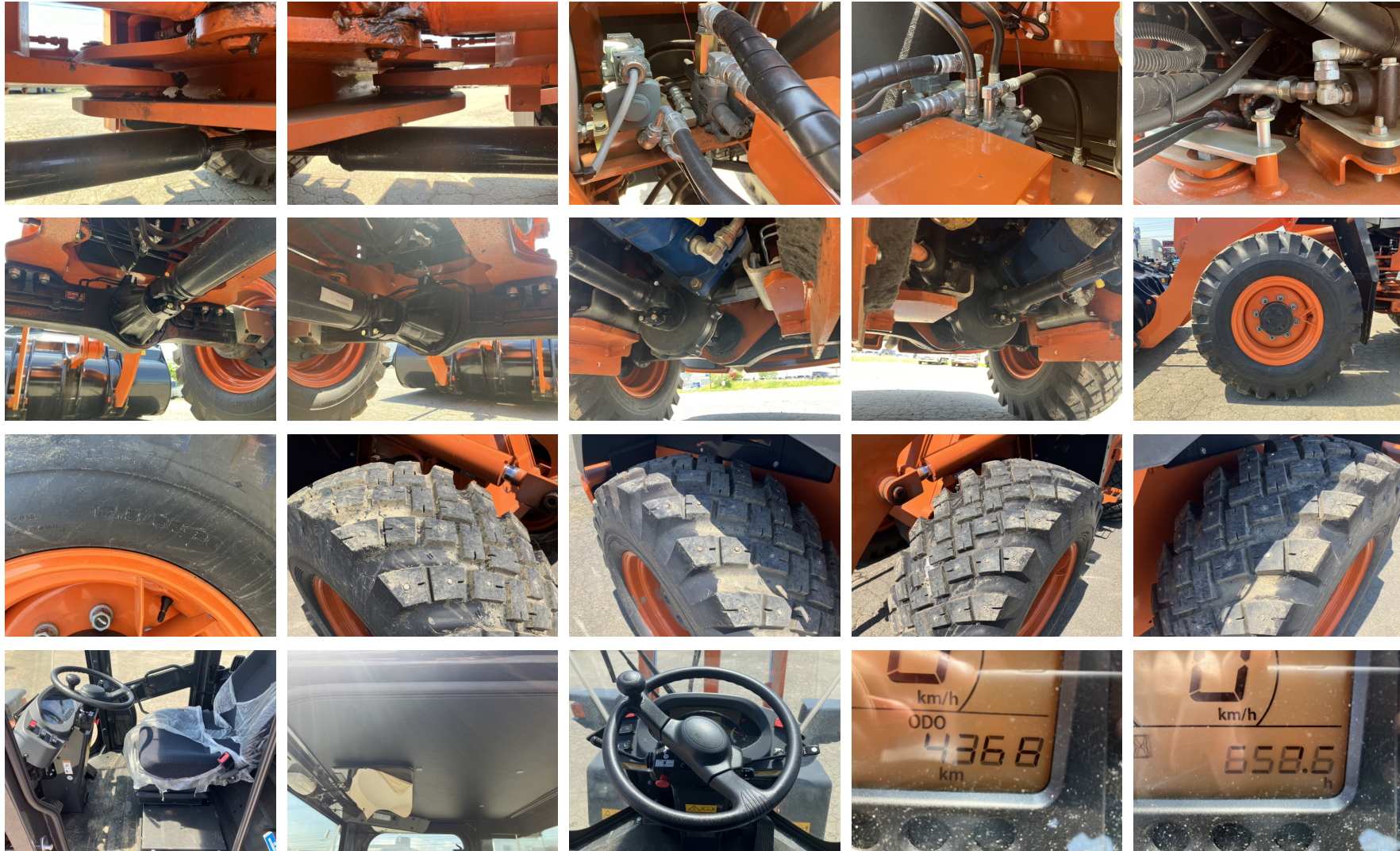
お問い合わせ番号

ASK 万円 (税込 ASK万円)

3111



【車検：令和7年10月迄】令和5年 日立 ZW80 タイヤショベル アワー：990h 距離：4700km 1,2?バケット
令和05年 国内・その他/ライドコントロール ツインヒーター



車両本体価格 (税別)

お問い合わせ番号

ASK 万円 (税込 ASK万円)

3111



【車検：令和7年10月迄】令和5年 日立 ZW80 タイヤショベル アワー：990h 距離：4700km 1,2?バケット
令和05年 国内・その他/ライドコントロール ツインヒーター



車両本体価格 (税別)

お問い合わせ番号