

いすゞ QKG-EXD52AD トラクタヘッド

茨城展示場



車両本体価格 (税別)

ASK 万円 (税込 ASK万円)

お問い合わせ番号

S-7618

車両詳細

メーカー	いすゞ	車体番号	EXD52AD-7002***
形状	トラクタヘッド	走行距離	405,000Km
重量	大型	車名	ギガ
型式	QKG-EXD52AD	年式	平成27年09月
車両総重量	18,680Kg	最大積載量	11,500Kg
ミッション	AT	原動機	6WG1
燃料 軽油		総排気量又は定格出力	15.68L
馬力	460	車検	令和06年08月09日
定員数	2人	リサイクル券	13,830円
上物メーカー			
内寸	長さ x 幅 x 高さ		
メーカーリンク			

備考

平成27年 いすゞトラクタ ・車検付 令和6年8月9日・距離405,000km・AT・460馬力

装備仕様



※車両本体価格以外に、リサイクル料金が必要です。また、登録に伴う諸費用、納車に関する費用が別途必要です。
 ※抹消車両については、旧車検時の積載量となります。新規登録の際は、減トンなる場合がございますのでご注意ください。
 ※中古車販売の為、小キズ、凹み等画像では確認できない部分もございます。詳細についてはお問合せ下さい。



ナンバー付 平成27年 いすゞ トラクタ 460馬力 AT ハイライフ
平成27年 いすゞ /



車両本体価格 (税別)

お問い合わせ番号

ASK 万円 (税込 ASK万円)

S-7618



ナンバー付 平成27年 いすゞ トラクタ 460馬力 AT ハイライフ
平成27年 いすゞ /

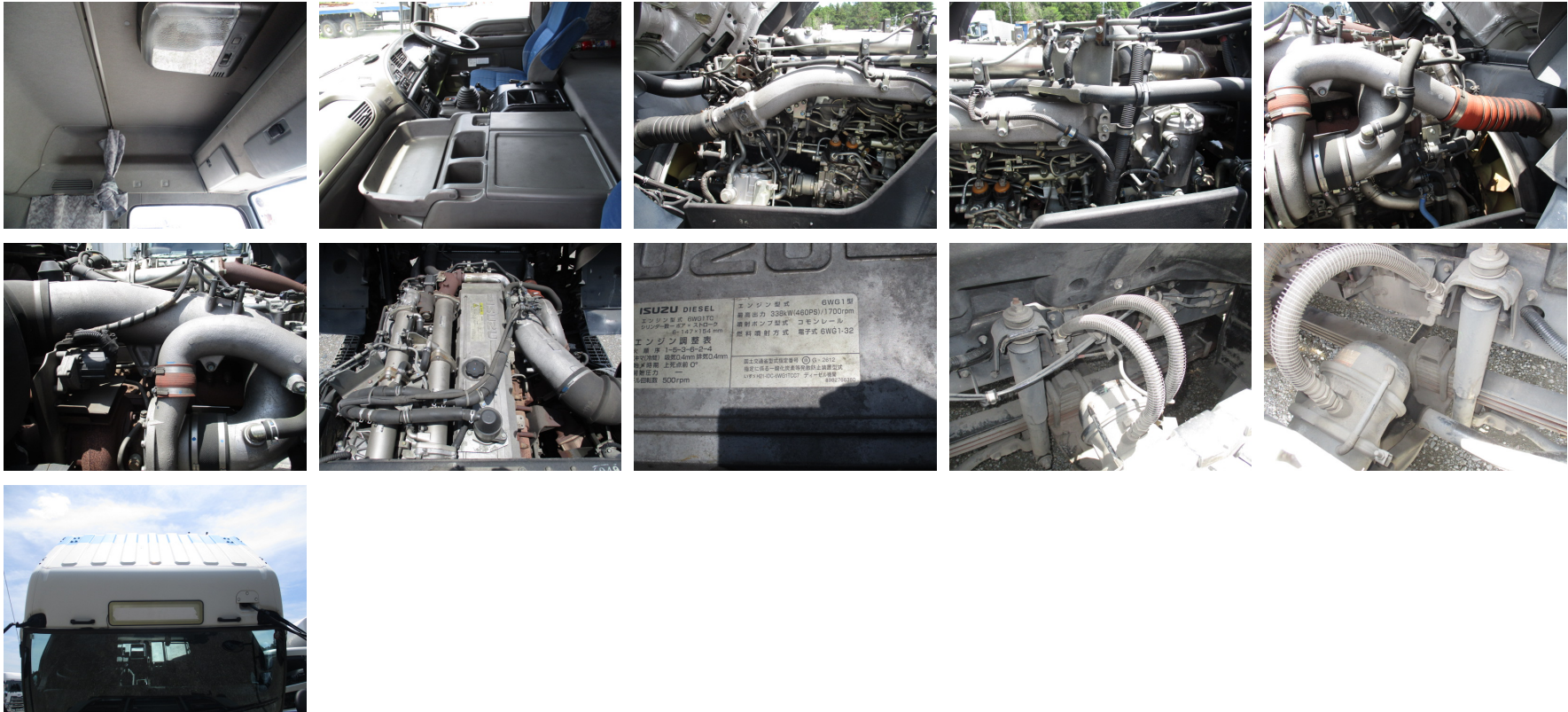


車両本体価格 (税別)

お問い合わせ番号



ナンバー付 平成27年 いすゞ トラクタ 460馬力 AT ハイルーフ
平成27年 いすゞ /



ISUZU DIESEL エンジン型式 6WG1型
エンジン型式 6WG17C
最高出力 338kW(460PS)/1700rpm
シリンダー数・ストローク 6シリンダー
エンジン調整表
総重量 11500kg
最大寸法 幅2040mm 高さ2400mm
最大傾斜 上死点前 0°
最大速度 500rpm
ISUZU 株式会社 茨城支店 029-263-2636
〒300-0292 茨城県水戸市水戸1-1-1

車両本体価格 (税別)

お問い合わせ番号