



車両本体価格 (税別)

ASK 万円 (税込 ASK万円)

お問い合わせ番号

S-7140

車両詳細

メーカー	日本フルハーフ	車体番号	KFKGG340W-25***
形状	コンテナシャーシー	走行距離	不明
重量	その他	車名	フルハーフ
型式	KFKGG340W改	年式	平成30年01月
車両総重量	35,980Kg	最大積載量	30,900Kg
ミッション		原動機	
燃料 軽油		総排気量又は定格出力	
馬力		車検	令和06年11月27日
定員数		リサイクル券	
上物メーカー			
内寸	長さ x 幅 x 高さ		
メーカーリンク			

備考

平成30年 40FT3軸コンテナシャーシ ・車検付 令和6年11月27日 ・3軸リフトアックスル (後軸残し) ・積載30,900kg

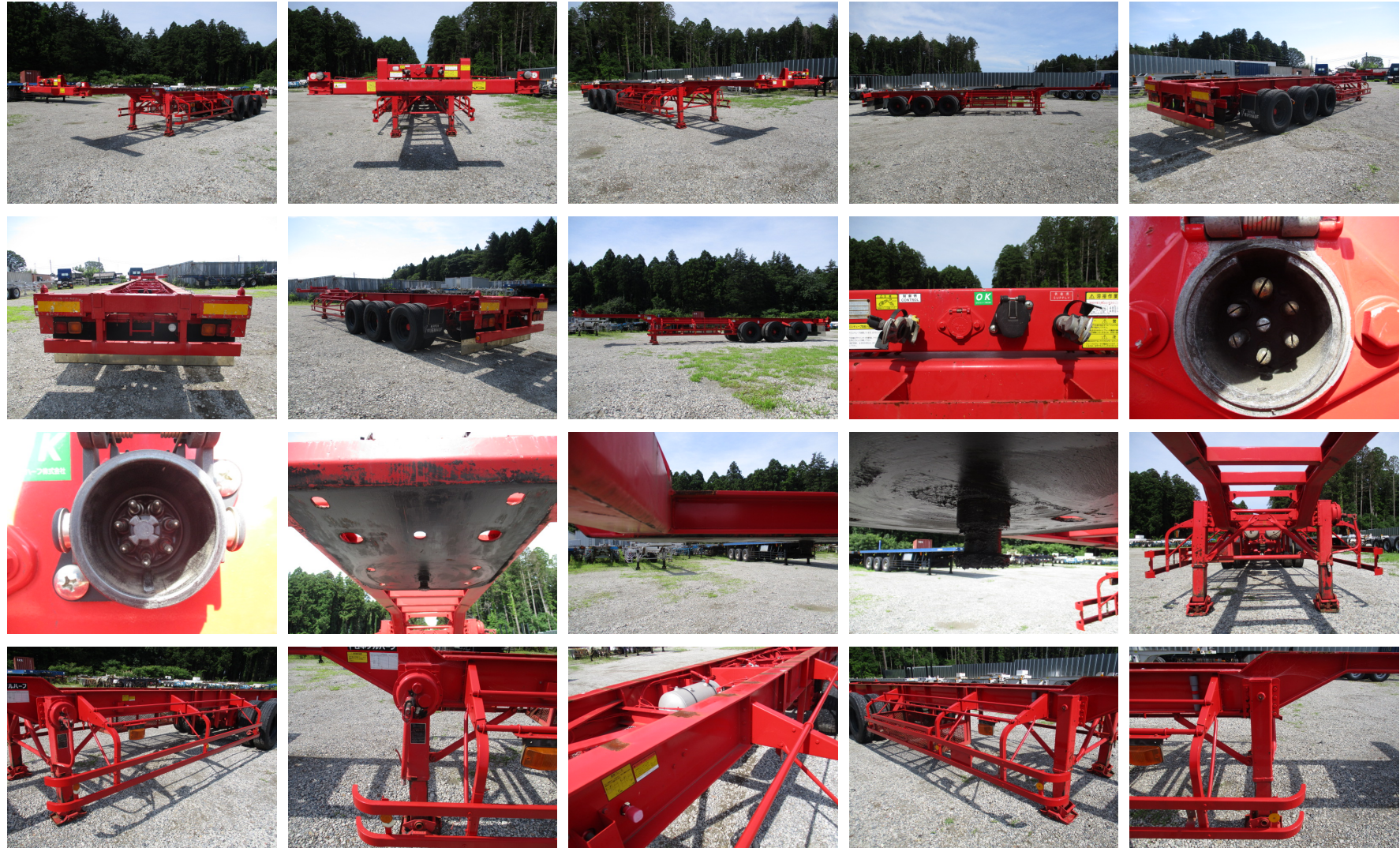
装備仕様



※車両本体価格以外に、リサイクル料金がが必要です。また、登録に伴う諸費用、納車に関する費用が別途必要です。
 ※抹消車両については、旧車検時の積載量となります。新規登録の際は、減トンなる場合がございますのでご注意ください。
 ※中古車販売の為、小キズ、凹み等画像では確認できない部分もございます。詳細についてはお問合せ下さい。



車検付 平成30年 フルハーフ 40FT3軸コンテナシャシ リフトアクスル後軸残し 最大積載量:30,900kg 第五輪荷重:11,240kg以上
平成30年 日本フルハーフ /



車両本体価格 (税別)

お問い合わせ番号

ASK 万円 (税込 ASK万円)

S-7140



車検付 平成30年 フルハーフ 40FT3軸コンテナシャシ リフトアクスル後軸残し 最大積載量:30,900kg 第五輪荷重:11,240kg以上
平成30年 日本フルハーフ /



車両本体価格 (税別)

お問い合わせ番号

ASK 万円 (税込 ASK万円)

S-7140



車検付 平成30年 フルーフ 40FT3軸コンテナシャシ リフトアクスル後軸残し 最大積載量:30,900kg 第五輪荷重:11,240kg以上
平成30年 日本フルーフ /



車両本体価格 (税別)

ASK 万円 (税込 ASK万円)

お問い合わせ番号

S-7140