



車両本体価格 (税別)

ASK 万円 (税込 ASK万円)

お問い合わせ番号

S-7443

車両詳細

メーカー	日本フルハーフ	車体番号	DFPFH341A-25***
形状	アオリ付トレーラー・フラットトレーラー	走行距離	
重量	その他	車名	13M3軸煽り付トレーラー
型式	DFPFH341A	年式	令和06年03月
車両総重量	35,940Kg	最大積載量	26,900Kg
ミッション		原動機	
燃料	軽油	総排気量又は定格出力	
馬力		車検	予備検査付
定員数		リサイクル券	
上物メーカー			
内寸	長さ x 幅 x 高さ		
メーカーリンク			

備考

備考欄			
-----	--	--	--

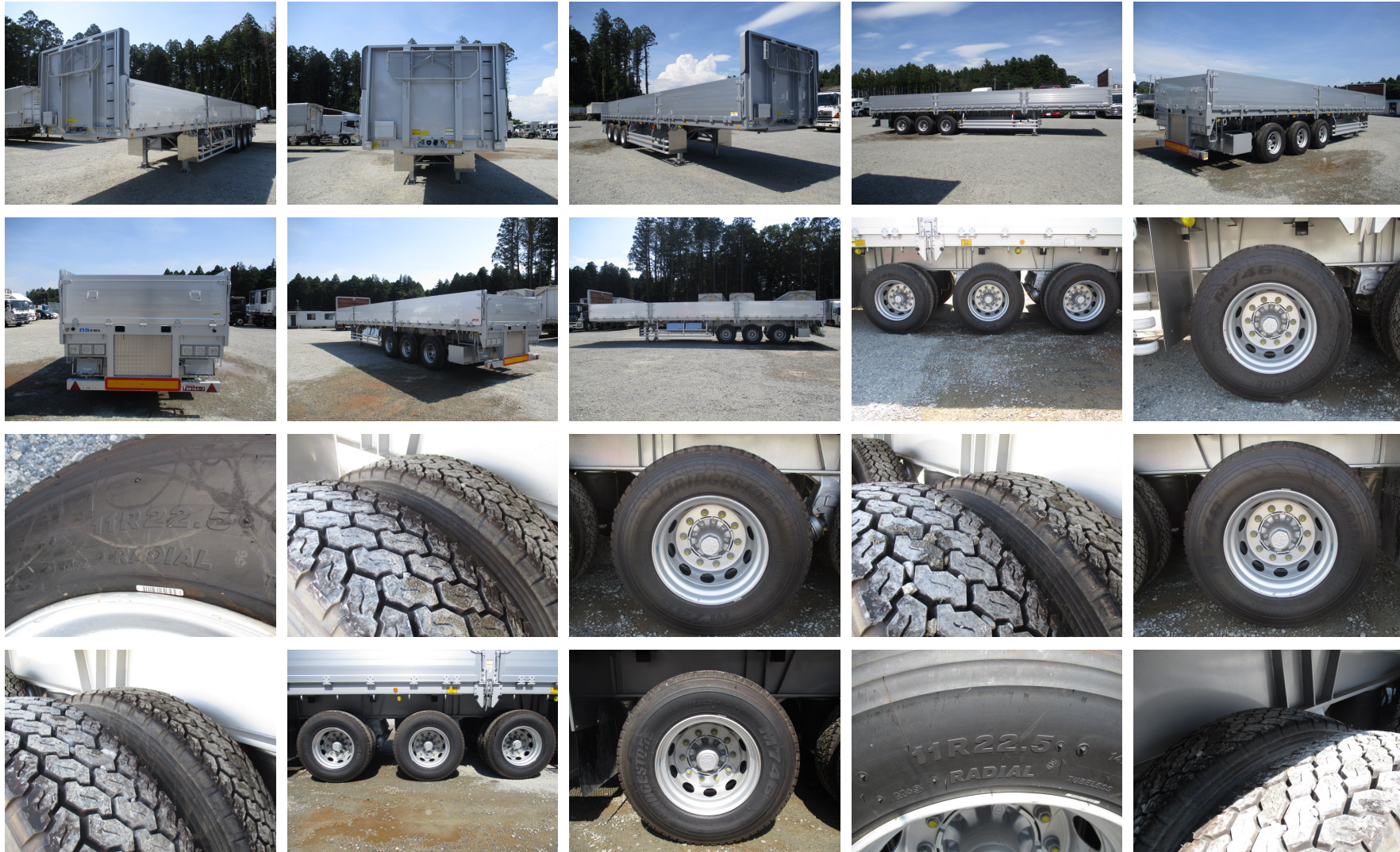
装備仕様

カーエアコン	パワーステアリング	パワーウィンドウ	フロントのみパワーウィンドウ	ABS	SRSエアバッグ	バックアイカメラ	坂道発進補助装置	電動格納ミラー	アルミホイール	速度抑制装置
ETC	ターボ	エアサス	ワイドキャブ	ベッド付	集中ドアロック	パワーゲート	低床	リターダ	カーナビ	ハイルーフ

※車両本体価格以外に、リサイクル料金が必要です。また、登録に伴う諸費用、納車に関する費用が別途必要です。
 ※抹消車両については、旧車検時の積載量となります。新規登録の際は、減トンなる場合がございますのでご注意ください。
 ※中古車販売の為、小キズ、凹み等画像では確認できない部分もございます。詳細についてはお問合せ下さい。



未登録 予備検付 鋼材仕様 13M3軸煽り付トレーラ リフトアクスル 最大積載量:26,900kg 第五輪荷重:11,070kg以上
令和06年 日本フルーフ /



車両本体価格 (税別)

お問い合わせ番号

ASK 万円 (税込 ASK万円)

S-7443



未登録 予備検付 鋼材仕様 13M3軸煽り付トレーラ リフトアクスル 最大積載量:26,900kg 第五輪荷重:11,070kg以上
令和06年 日本フルーフ /



車両本体価格 (税別)

お問い合わせ番号

ASK 万円 (税込 ASK万円)

S-7443



未登録 予備検付 鋼材仕様 13M3軸煽り付トレーラ リフトアクスル 最大積載量:26,900kg 第五輪荷重:11,070kg以上
令和06年 日本フルーフ /



車両本体価格 (税別)

お問い合わせ番号