

日野 QPG-SH1EDDG トラクタヘッド

茨城展示場



車両本体価格 (税別)

ASK 万円 (税込 ASK万円)

お問い合わせ番号

S-7666

車両詳細

メーカー	日野	車体番号	SH1EDD - 11***
形状	トラクタヘッド	走行距離	644,000Km
重量	大型	車名	プロフィア
型式	QPG-SH1EDDG	年式	平成27年05月
車両総重量	18,850Kg	最大積載量	11,500Kg
ミッション	AT	原動機	E13C
燃料 軽油	軽油	総排気量又は定格出力	12.91L
馬力	410	車検	抹消
定員数		リサイクル券	12,870円
上物メーカー			
内寸	長さ x 幅 x 高さ		
メーカーリンク			

備考

平成28年 日野 トラクタ ・410馬力・AT (プロシフト) ・第五輪 : 11,500kg ・電源ケーブル付 ・ETC2.0

装備仕様



※車両本体価格以外に、リサイクル料金がが必要です。また、登録に伴う諸費用、納車に関する費用が別途必要です。
 ※抹消車両については、旧車検時の積載量となります。新規登録の際は、減トンなる場合がございますのでご注意ください。
 ※中古車販売の為、小キズ、凹み等画像では確認できない部分もございます。詳細についてはお問合せ下さい。



平成27年 日野 トラクタ 410馬力 AT 第五輪 : 11,500kg

平成27年 日野 /



車両本体価格 (税別)

お問い合わせ番号

日野 QPG-SH1EDDG トラクタヘッド

茨城展示場



平成27年 日野 トラクタ 410馬力 AT 第五輪 : 11,500kg

平成27年 日野 /



車両本体価格 (税別)

お問い合わせ番号

株式会社アシーネ ☎ 029-352-2636

営業時間 9:00-18:00
定休日 日曜日・祝日

ASK 万円 (税込 ASK万円)

S-7666

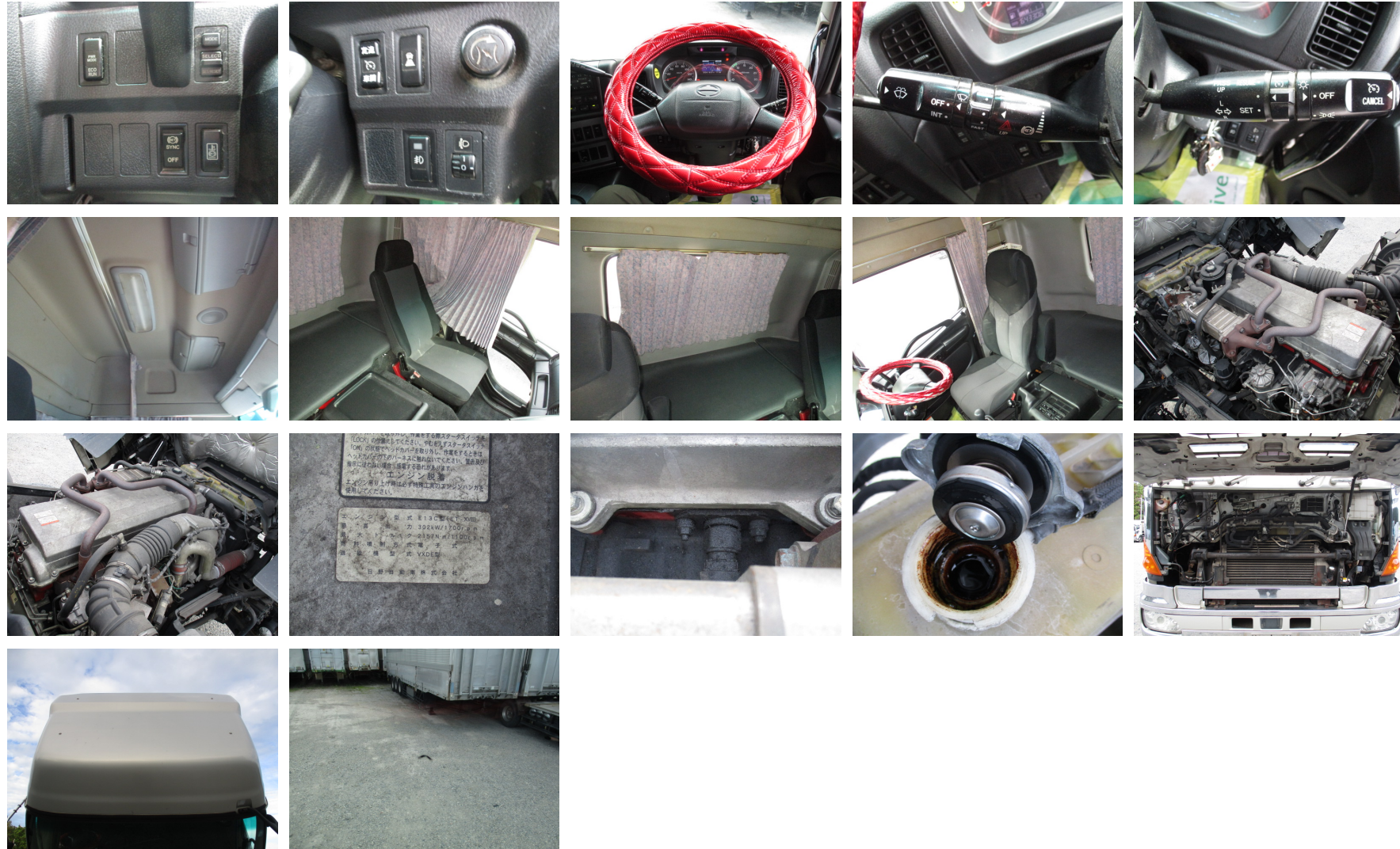
日野 QPG-SH1EDDG トラクタヘッド

茨城展示場



平成27年 日野 トラクタ 410馬力 AT 第五輪 : 11,500kg

平成27年 日野 /



車両本体価格 (税別)

お問い合わせ番号

ASK 万円 (税込 ASK万円)

S-7666

株式会社アシーネ ☎ 029-352-2636

営業時間 9:00-18:00
定休日 日曜日・祝日