



車両本体価格 (税別)

340 万円 (税込 374万円)

お問い合わせ番号

TU-220

車両詳細

メーカー	いすゞ	車体番号	NPR85-7082***
形状	平ボディ	走行距離	7,000Km
重量	小型	車名	エルフ
型式	TPG-NPR85AR	年式	平成30年09月
車両総重量		最大積載量	3,000Kg
ミッション	MT	原動機	4JJ1
燃料 軽油	軽油	総排気量又は定格出力	2.99L
馬力		車検	抹消
定員数	3人	リサイクル券	10,440円
上物メーカー			
内寸	長さ435cm x 幅207cm x 高さ40cm		
メーカーリンク			

備考

平成30年 3t平ボディ ・一時抹消・ワイドロング・積載3,000kg・距離7,000km

装備仕様



※車両本体価格以外に、リサイクル料金がが必要です。また、登録に伴う諸費用、納車に関する費用が別途必要です。
 ※抹消車両については、旧車検時の積載量となります。新規登録の際は、減トンなる場合がございますのでご注意ください。
 ※中古車販売の為、小キズ、凹み等画像では確認できない部分もございます。詳細についてはお問合せ下さい。



【福岡県朝倉市保管】 3t平ボディ ワイドロング MT キーレス 電動ミラー

平成30年 いすゞ /



車両本体価格 (税別)

340 万円 (税込 374万円)

お問い合わせ番号

TU-220



【福岡県朝倉市保管】 3t平ボディ ワイドロング MT キーレス 電動ミラー

平成30年 いすゞ /



車両本体価格 (税別)

お問い合わせ番号

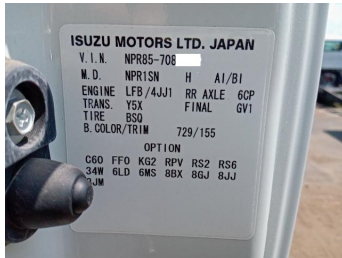
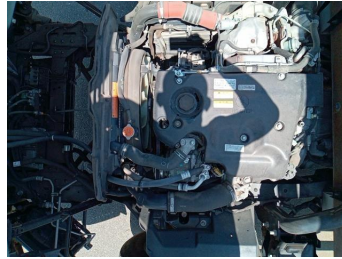
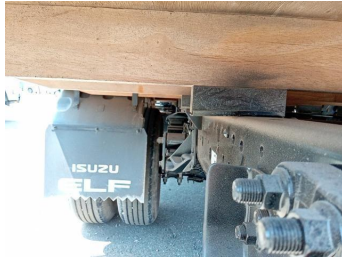
340 万円 (税込 374万円)

TU-220



【福岡県朝倉市保管】 3t平ボディ ワイドロング MT キーレス 電動ミラー

平成30年 いすゞ /



ISUZU MOTORS LTD. JAPAN
V.I.N. NPR85-708
M.D. NPR1SN H A1/B1
ENGINE LFB/4JJ1 RR AXLE 6CP
TRANS. Y5X FINAL GV1
TIRE B50 729/155
B. COLOR/TRIM
OPTION
C60 FFO KG2 RPY RS2 RS6
34H 6LD 6MS 8BX 8GJ 8JJ
9JM

車両本体価格 (税別)

340 万円 (税込 374万円)

お問い合わせ番号

TU-220