

いすゞ 2PG-EXD52CD トラクタヘッド

茨城展示場



車両本体価格 (税別)

ASK 万円 (税込 ASK万円)

お問い合わせ番号

S-7747

車両詳細

メーカー	いすゞ	車体番号	EXD52CD-7000***
形状	トラクタヘッド	走行距離	210,000Km
重量	大型	車名	ギガ
型式	2PG-EXD52CD	年式	令和01年/平成31年07月
車両総重量	18,740Kg	最大積載量	11,500Kg
ミッション	MT	原動機	6WG1
燃料 軽油	軽油	総排気量又は定格出力	15.68L
馬力	460	車検	抹消
定員数	2人	リサイクル券	13,340円
上物メーカー			
内寸	長さ x 幅 x 高さ		
メーカーリンク			

備考

令和1年 いすゞ トラクタ ・Hi/Lo8速・460馬力・第五輪：11,500kg・字光式

装備仕様



※車両本体価格以外に、リサイクル料金が必要です。また、登録に伴う諸費用、納車に関する費用が別途必要です。
 ※抹消車両については、旧車検時の積載量となります。新規登録の際は、減トンなる場合がございますのでご注意ください。
 ※中古車販売の為、小キズ、凹み等画像では確認できない部分もございます。詳細についてはお問合せ下さい。

いすゞ 2PG-EXD52CD トラクタヘッド

茨城展示場



令和1年 いすゞ トラクタ 460馬力 Hi/Lo8速 第五輪荷重11,500kg

令和01年/平成31年 いすゞ /



車両本体価格 (税別)

お問い合わせ番号

ASK 万円 (税込 ASK万円)

S-7747

株式会社アシーネ ☎ 029-352-2636

営業時間 9:00-18:00
定休日 日曜日・祝日

いすゞ 2PG-EXD52CD トラクタヘッド

茨城展示場



令和1年 いすゞ トラクタ 460馬力 Hi/Lo8速 第五輪荷重11,500kg

令和01年/平成31年 いすゞ /



SUZU DIESEL エンジン型式 6WG2
 シリンダー数 6WG1TC 最大出力 338kW(460PS)/1800rpm
 シリンダー径×ストローク 6-147×154 mm
 シリンダー調整表
 1-5-6-2-4
 7(冷期) 感度0.4mm 換気0.4mm
 上死点側 0°
 抽圧力
 回転数 475rpm
 燃料噴射方式 電子式 6WG102
 禁止交換型指定車種 ①G-2587
 指定型式 ②-④ ⑤ ⑥ ⑦ ⑧ ⑨ ⑩ ⑪ ⑫ ⑬ ⑭ ⑮ ⑯ ⑰ ⑱ ⑲ ⑳ ㉑ ㉒ ㉓ ㉔ ㉕ ㉖ ㉗ ㉘ ㉙ ㉚ ㉛ ㉜ ㉝ ㉞ ㉟ ㊱ ㊲ ㊳ ㊴ ㊵ ㊶ ㊷ ㊸ ㊹ ㊺ ㊻ ㊼ ㊽ ㊾ ㊿
 型式番号 1VFH280C6WS-3 7桁目以降

車両本体価格 (税別)

お問い合わせ番号

株式会社アシーネ ☎ 029-352-2636

営業時間 9:00-18:00
 定休日 日曜日・祝日

ASK 万円 (税込 ASK万円)

S-7747

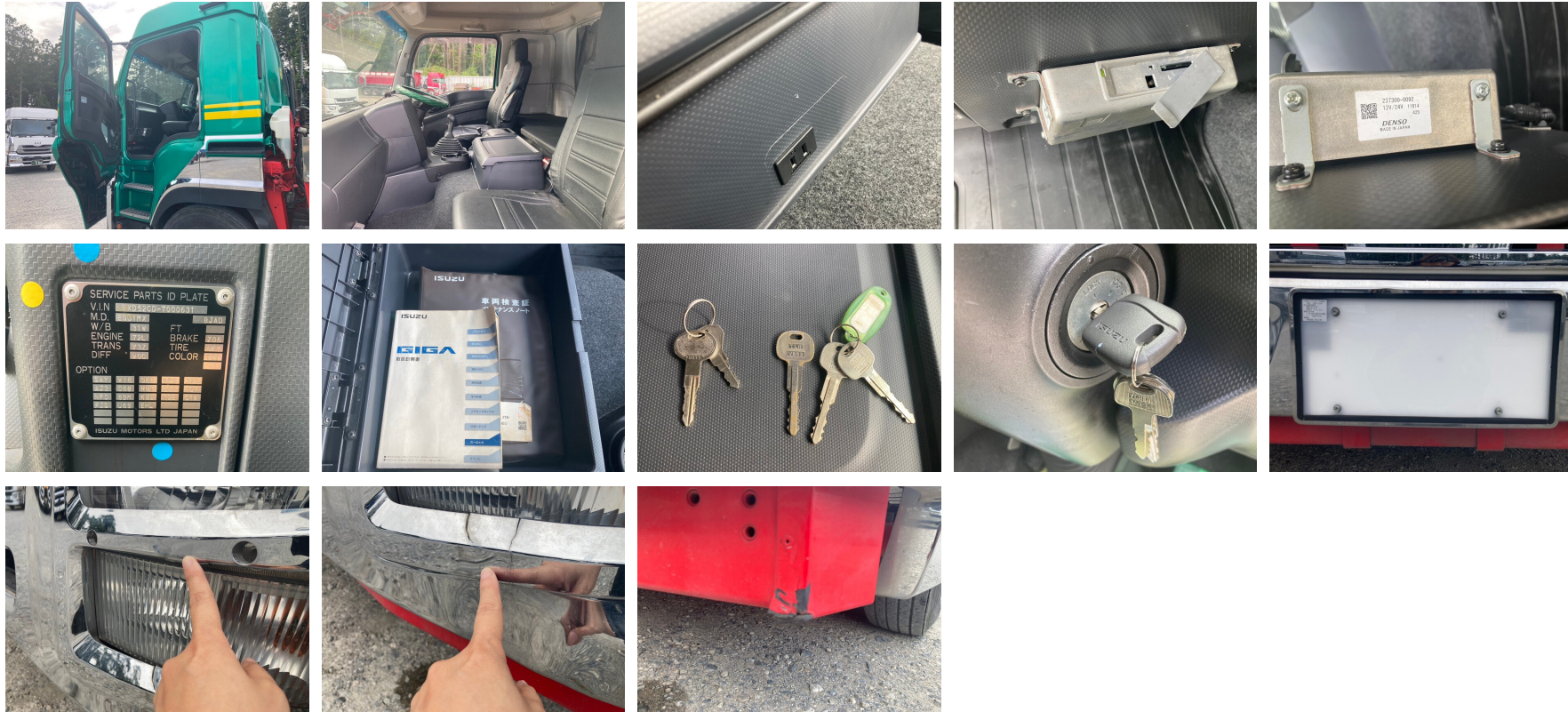
いすゞ 2PG-EXD52CD トラクタヘッド

茨城展示場



令和1年 いすゞ トラクタ 460馬力 Hi/Lo8速 第五輪荷重11,500kg

令和01年/平成31年 いすゞ /



車両本体価格 (税別)

お問い合わせ番号

ASK 万円 (税込 ASK万円)

S-7747

株式会社アシーネ ☎ 029-352-2636

営業時間 9:00-18:00
定休日 日曜日・祝日