

# いすゞ 2PG-CYL77C 冷凍バン・ウィング

札幌展示場



車両詳細			
メーカー	いすゞ	車体番号	CYL77C-7002***
形状	冷凍バン・ウィング	走行距離	&nbsp;
重量	大型	車名	いすゞ
型式	2PG-CYL77C	年式	
車両総重量	24,950Kg	最大積載量	12,000Kg
ミッション		原動機	6UZ1
燃料 軽油	軽油	総排気量又は定格出力	9.83L
馬力		車検	平成32年04月16日
定員数	2人	リサイクル券	
上物メーカー	フルハーフ		
内寸	長さ x 幅 x 高さ		
メーカーリンク			

備考

装備仕様											
カーエアコン	パワーステアリング	パワーウィンドウ	フロントのみパワーウィンドウ	ABS	SRSエアバッグ	バックアイカメラ	坂道発進補助装置	電動格納ミラー	アルミホイール	速度抑制装置	
ETC	ターボ	エアサス	ワイドキャブ	ベッド付	集中ドアロック	パワーゲート	低床	リターダ	カーナビ	ハイルーフ	

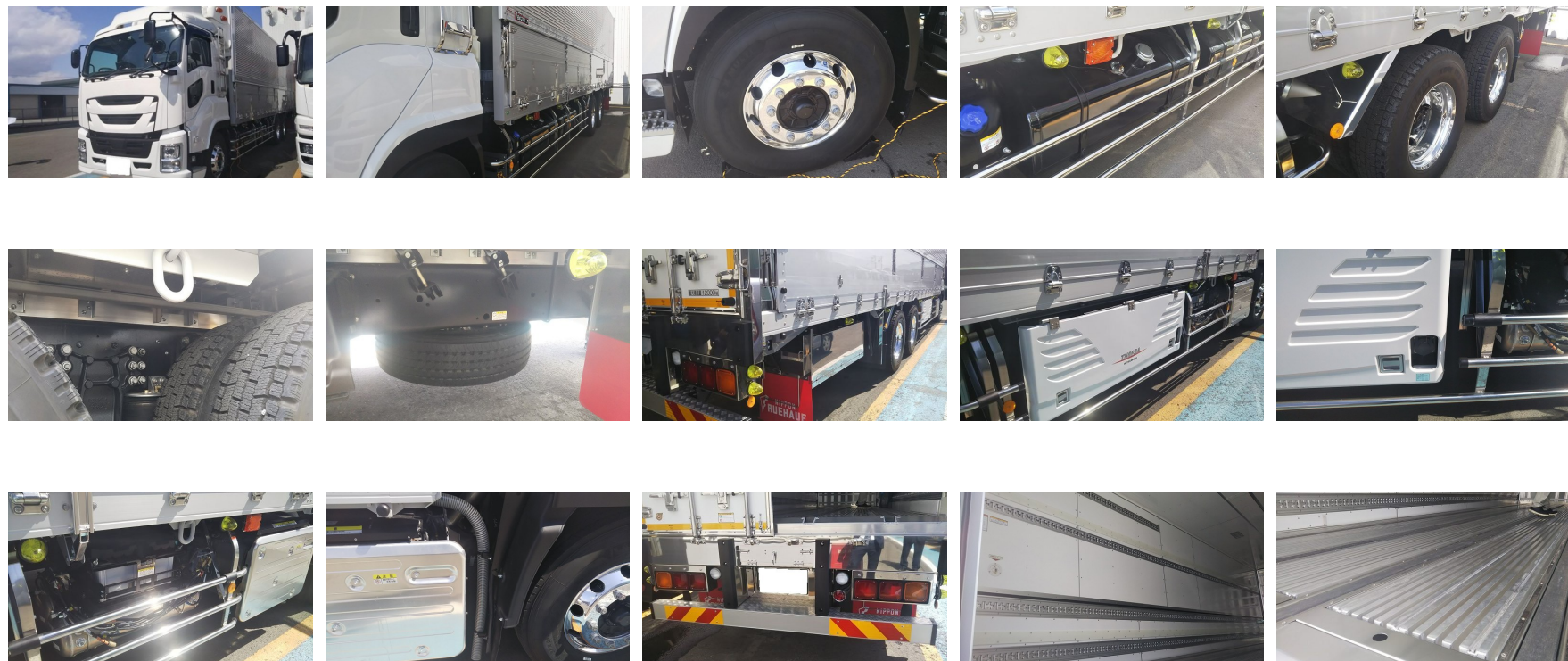
※車両本体価格以外に、リサイクル料金がが必要です。また、登録に伴う諸費用、納車に関する費用が別途必要です。  
 ※抹消車両については、旧車検時の積載量となります。新規登録の際は、減トンなる場合がございますのでご注意ください。  
 ※中古車販売の為、小キズ、凹み等画像では確認できない部分もございます。詳細についてはお問合せ下さい。

車両本体価格 (税別)	お問い合わせ番号
<b>ASK</b> 万円 (税込 ASK万円)	<b>S-786</b>



いすゞ 3軸冷凍ウイング エアサス 冷凍機：菱重(TU85SA) ラッシング3段 ジョロダ4列 床：キーストン

いすゞ /



車両本体価格 (税別)

お問い合わせ番号