

日野 2DG-FW1AHC アルミバン・ウィング

苫小牧展示場 第2



車両本体価格 (税別)

ASK 万円 (税込 ASK万円)

お問い合わせ番号

S-7983

車両詳細

メーカー	日野	車体番号	FW1AH-124***
形状	アルミバン・ウィング	走行距離	300Km
重量	大型	車名	プロフィア
型式	2DG-FW1AHC	年式	令和06年01月
車両総重量	24,970Kg	最大積載量	13,500Kg
ミッション	MT	原動機	A09C
燃料 軽油	軽油	総排気量又は定格出力	8.86L
馬力		車検	令和07年01月23日
定員数	2人	リサイクル券	13,100円
上物メーカー	トランテックス		
内寸	長さ967cm x 幅240cm x 高さ267cm		
メーカーリンク			

備考

・ 車検付き (R7.1.23) ・ 未使用車 ・ 令和6年 ・ 日野 ・ 4軸アルミウィングPG ・ ハイルーフ ・ 格納PG付 ・ MT ・ 積載：13,500kg ・ 距離：500km未満 ・ 内寸：967 x 240 x 267 ・ 蝶番・エビフック・門口ステン仕様 ・ アルミホイール ・ メッキ付き

装備仕様



※車両本体価格以外に、リサイクル料金が必要です。また、登録に伴う諸費用、納車に関する費用が別途必要です。
 ※抹消車両については、旧車検時の積載量となります。新規登録の際は、減トンなる場合がございますのでご注意ください。
 ※中古車販売の為、小キズ、凹み等画像では確認できない部分もございます。詳細についてはお問合せ下さい。

日野 2DG-FW1AHC アルミバン・ウィング

苫小牧展示場 第2



車検付き(R7.1.23) 未使用車 令和6年 日野 4軸アルミウィングPG ハイルーフ 格納PG付 MT 積載：13,500kg 距離：500km
令和06年 日野 / 内寸：967×240×267 蝶番・エビフック・門口ステン仕様 アルミホイール メッキ付き



車両本体価格 (税別)

お問い合わせ番号

ASK 万円 (税込 ASK万円)

S-7983

株式会社アシーネ ☎ 011-802-7133

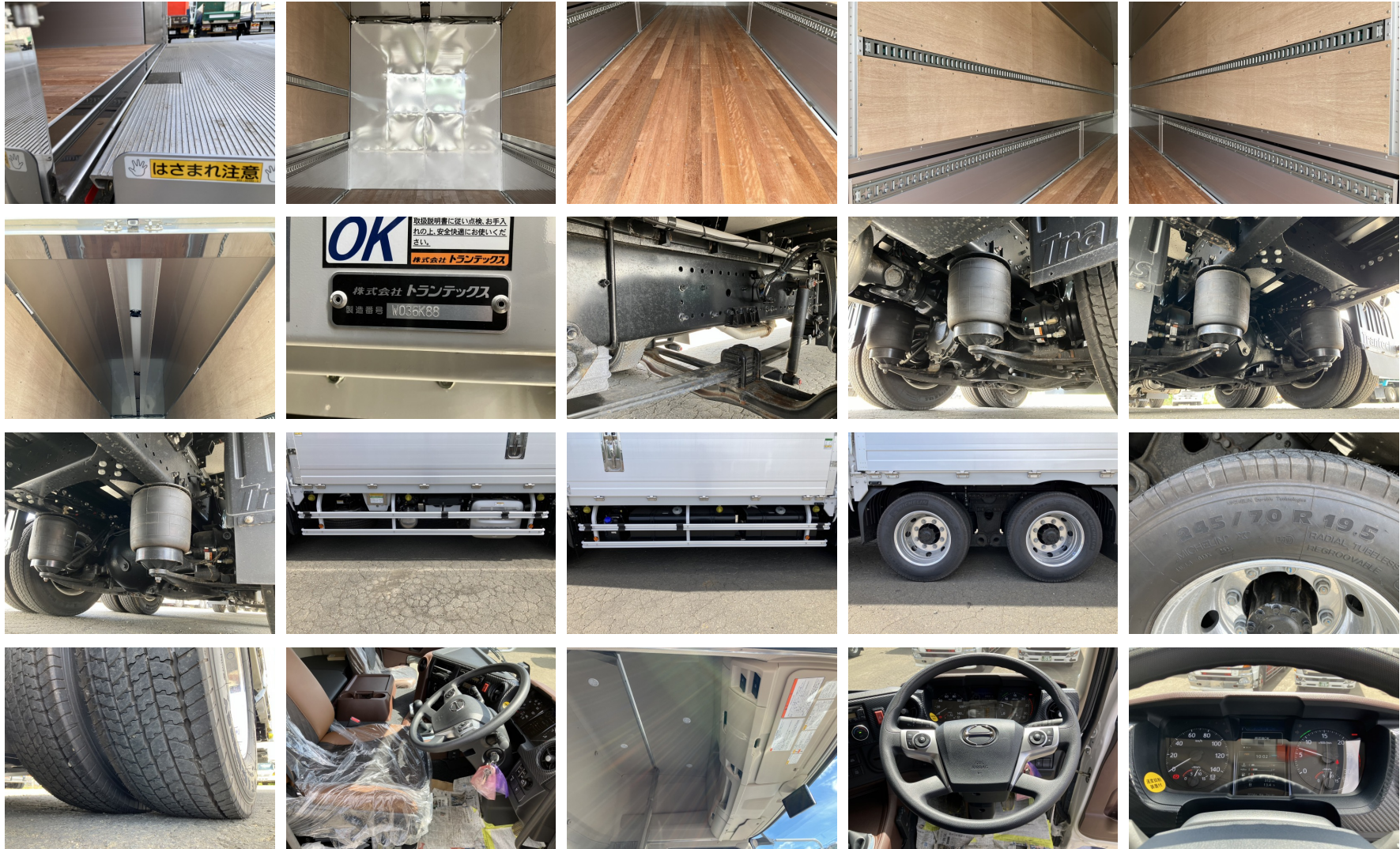
営業時間 9:00-18:00
定休日 日曜日・祝日

日野 2DG-FW1AHC アルミバン・ウィング

苫小牧展示場 第2



車検付き(R7.1.23) 未使用車 令和6年 日野 4軸アルミウィングPG ハイルーフ 格納PG付 MT 積載：13,500kg 距離：500km
令和06年 日野 / 内寸：967×240×267 蝶番・エビフック・門口ステン仕様 アルミホイール メッキ付き



車両本体価格(税別)

お問い合わせ番号

ASK 万円 (税込 ASK万円)

S-7983

株式会社アシーネ ☎ 011-802-7133

営業時間 9:00-18:00
定休日 日曜日・祝日

日野 2DG-FW1AHC アルミバン・ウィング

苫小牧展示場 第2



車検付き(R7.1.23) 未使用車 令和6年 日野 4軸アルミウィングPG ハイルーフ 格納PG付 MT 積載：13,500kg 距離：500km
令和06年 日野 / 内寸：967×240×267 蝶番・エビフック・門口ステン仕様 アルミホイール メッキ付き

