

# 三菱ふそう 2PG-FS70HZ 重機運搬車

茨城展示場



車両本体価格 (税別)

**ASK** 万円 (税込 ASK万円)

お問い合わせ番号

**S-8124**

## 車両詳細

メーカー	三菱ふそう	車体番号	FS70HZ-540***
形状	重機運搬車	走行距離	133,000Km
重量	大型	車名	スーパーグレート
型式	2PG-FS70HZ	年式	令和04年12月
車両総重量	24,960Kg	最大積載量	12,800Kg
ミッション	AT	原動機	6R20
燃料 軽油	軽油	総排気量又は定格出力	10670L
馬力	428	車検	令和07年01月08日
定員数	2人	リサイクル券	13,480円
上物メーカー	フジタボディ		
内寸	長さ x 幅 x 高さ		
メーカーリンク			

## 備考

令和4年 三菱ふそうセルフローダー ・428馬力・4軸低床・ウインチ・ハイルーフ・AT  
・プレミアムライン・ハイジャッキ・リモコン・フジタボディ・積載12,800kg

## 装備仕様



※車両本体価格以外に、リサイクル料金がが必要です。また、登録に伴う諸費用、納車に関する費用が別途必要です。  
※抹消車両については、旧車検時の積載量となります。新規登録の際は、減トンなる場合がございますのでご注意ください。  
※中古車販売の為、小キズ、凹み等画像では確認できない部分もございます。詳細についてはお問合せ下さい。

# 三菱ふそう 2PG-FS70HZ 重機運搬車

茨城展示場



車検付(R7.1) 三菱ふそう 大型セルフローダー 4軸低床 ウインチ 428馬力 積載12,800kg AT プレミアムライン フジタボディ  
令和04年 三菱ふそう /



車両本体価格 (税別)

お問い合わせ番号

**ASK** 万円 (税込 ASK万円)

**S-8124**

株式会社アシーネ ☎ 029-352-2636

営業時間 9:00-18:00  
定休日 日曜日・祝日



車検付(R7.1) 三菱ふそう 大型セルフローダー 4軸低床 ウインチ 428馬力 積載12,800kg AT プレミアムライン フジタボディ  
令和04年 三菱ふそう /



車両本体価格 (税別)

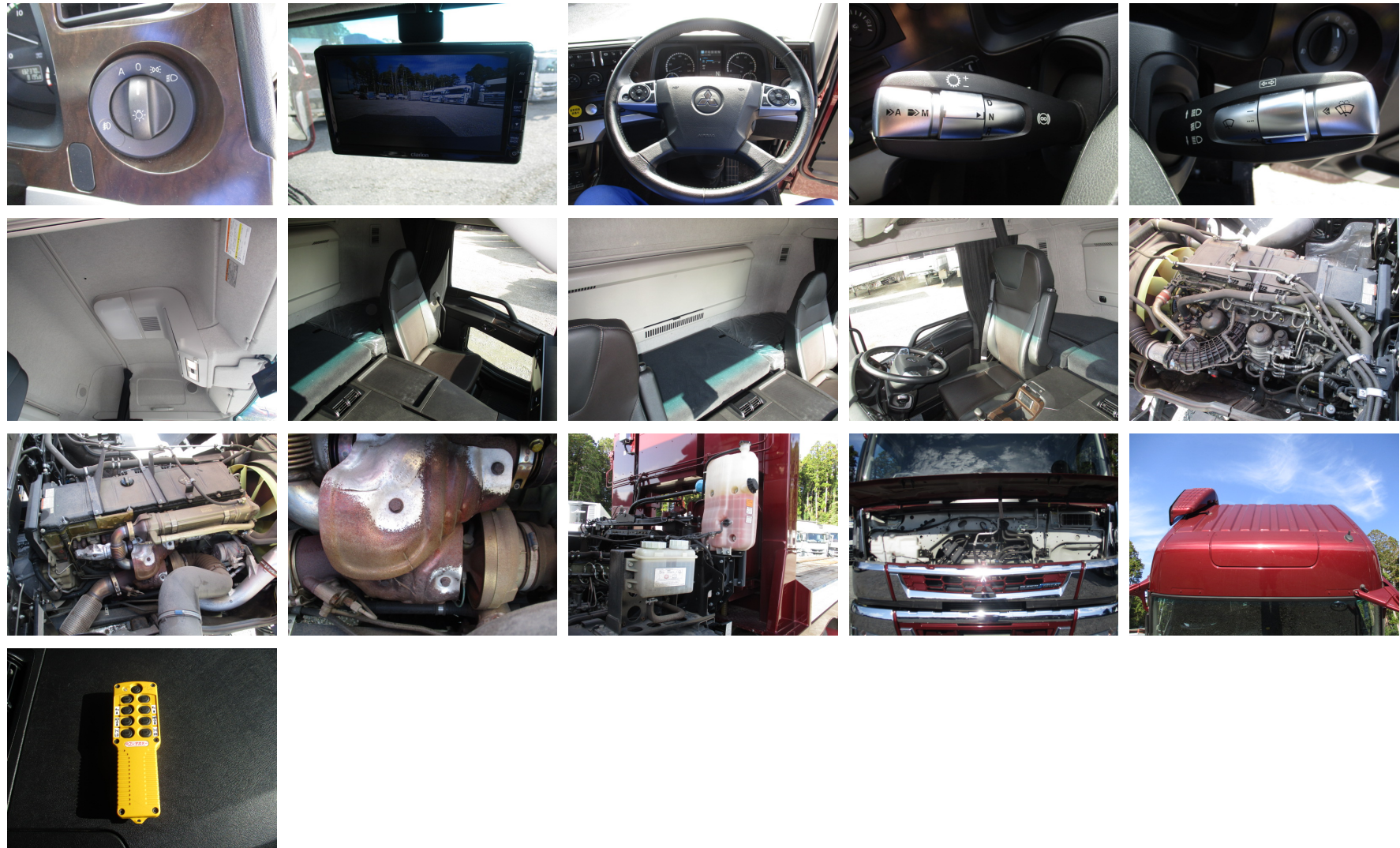
お問い合わせ番号

**ASK** 万円 (税込 ASK万円)

**S-8124**



車検付(R7.1) 三菱ふそう 大型セルフローダー 4軸低床 ウインチ 428馬力 積載12,800kg AT プレミアムライン フジタボディ  
令和04年 三菱ふそう /



車両本体価格 (税別)

お問い合わせ番号

**ASK** 万円 (税込 ASK万円)

**S-8124**