



車両本体価格 (税別)

ASK 万円 (税込 ASK万円)

お問い合わせ番号

S-8166

車両詳細

メーカー	東急	車体番号	TC36H1C34-85***
形状	コンテナシャーシー	走行距離	不明
重量	大型	車名	コンテナセミトレーラ
型式	TC36H1C34	年式	平成21年09月
車両総重量	27,950Kg	最大積載量	23,300Kg
ミッション		原動機	
燃料 軽油		総排気量又は定格出力	
馬力		車検	抹消
定員数		リサイクル券	
上物メーカー			
内寸	長さ x 幅 x 高さ		
メーカーリンク			

備考

平成21年式 東急 40FTコンテナシャーシ ・3軸リーフサス・最大積載量；23,300kg
 (一括緩和 30,480kg) ・第五輪：10,850kg以上

装備仕様



※車両本体価格以外に、リサイクル料金がが必要です。また、登録に伴う諸費用、納車に関する費用が別途必要です。
 ※抹消車両については、旧車検時の積載量となります。新規登録の際は、減トンなる場合がございますのでご注意ください。
 ※中古車販売の為、小キズ、凹み等画像では確認できない部分もございます。詳細についてはお問合せ下さい。



平成21年式 東急 40FTコンテナシャーシ 3軸リーフサス 最大積載量 ; 23,300kg (30,480kg) 第五輪 : 10,850kg以上
平成21年 東急 /



車両本体価格 (税別)

お問い合わせ番号

ASK 万円 (税込 ASK万円)

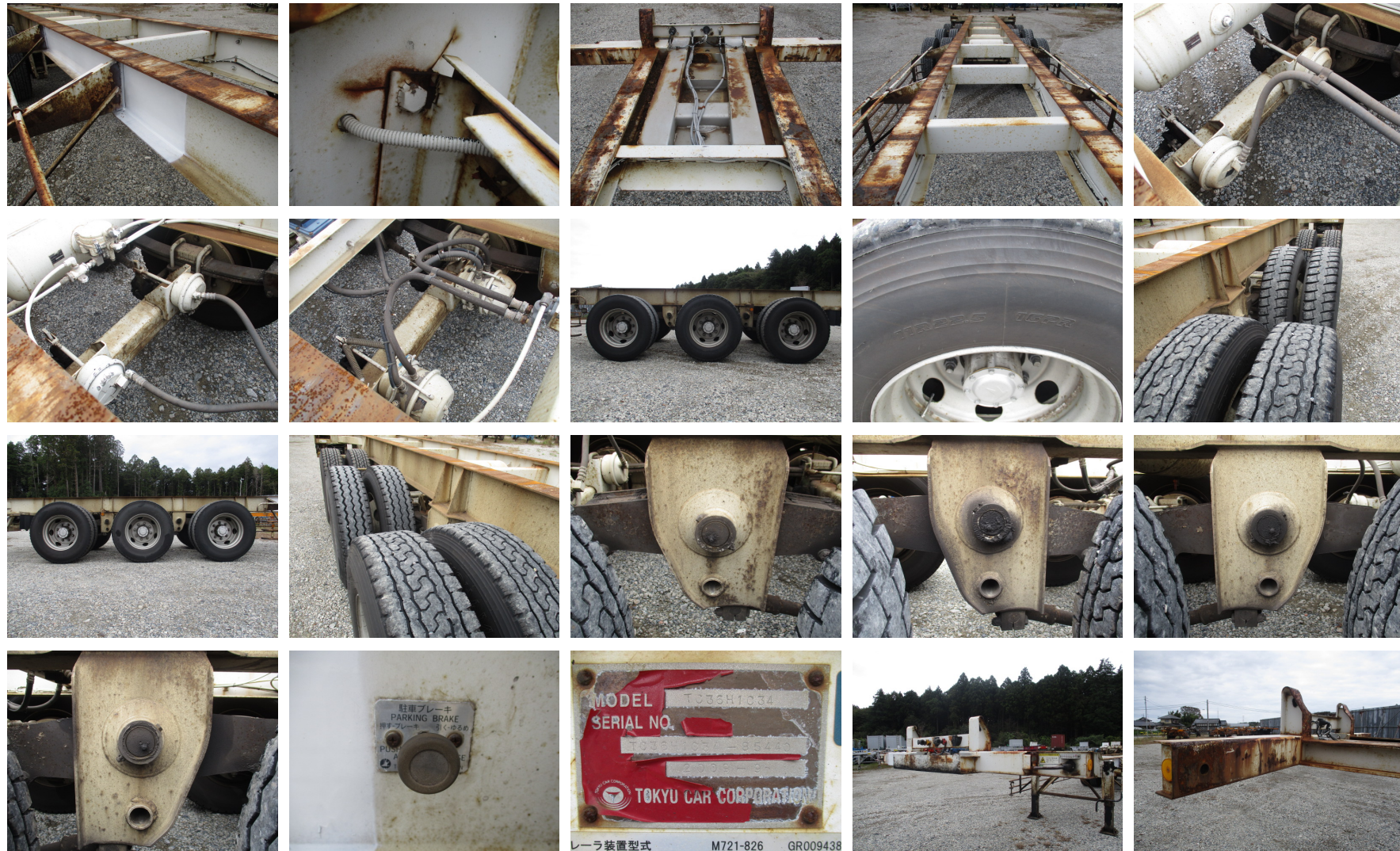
S-8166

東急 TC36H1C34 コンテナシャーシー

茨城展示場



平成21年式 東急 40FTコンテナシャーシ 3軸リーフサス 最大積載量 ; 23,300kg (30,480kg) 第五輪 : 10,850kg以上
平成21年 東急 /



車両本体価格 (税別)

お問い合わせ番号

ASK 万円 (税込 ASK万円)

S-8166

株式会社アシーネ ☎ 029-352-2636

営業時間 9:00-18:00
定休日 日曜日・祝日

東急 TC36H1C34 コンテナシャーシー

茨城展示場



平成21年式 東急 40FTコンテナシャーシ 3軸リーフサス 最大積載量 ; 23,300kg (30,480kg) 第五輪 : 10,850kg以上
平成21年 東急 /

