



車両本体価格 (税別)

750 万円 (税込 825万円)

お問い合わせ番号

TU-240

車両詳細

メーカー	いすゞ	車体番号	NPR85Y-7008***
形状	ミキサー車・高所作業車・その他特装車	走行距離	23,000Km
重量	小型	車名	フォワード
型式	TKG-NPR85YN	年式	平成27年03月
車両総重量	7,025Kg	最大積載量	
ミッション	MT	原動機	4JJ1
燃料 軽油	軽油	総排気量又は定格出力	2.99L
馬力		車検	抹消
定員数	3人	リサイクル券	10,440円
上物メーカー			
内寸	長さ x 幅 x 高さ		
メーカーリンク			

備考

備考欄			
-----	--	--	--

装備仕様

カーエアコン	パワーステアリング	パワーウィンドウ	フロントのみパワーウィンドウ	ABS	SRSエアバッグ	バックアイカメラ	坂道発進補助装置	電動格納ミラー	アルミホイール	速度抑制装置
ETC	ターボ	エアサス	ワイドキャブ	ベッド付	集中ドアロック	パワーゲート	低床	リターダ	カーナビ	ハイルーフ

※車両本体価格以外に、リサイクル料金がが必要です。また、登録に伴う諸費用、納車に関する費用が別途必要です。
 ※抹消車両については、旧車検時の積載量となります。新規登録の際は、減トンなる場合がございますのでご注意ください。
 ※中古車販売の為、小キズ、凹み等画像では確認できない部分もございます。詳細についてはお問合せ下さい。



【栃木県下野市保管】 平成27年 高所作業車 AT-150S スーパーデッキ 全旋回

平成27年 いすゞ /



車両本体価格 (税別)

お問い合わせ番号

750 万円 (税込 825万円)

TU-240



【栃木県下野市保管】 平成27年 高所作業車 AT-150S スーパーデッキ 全旋回

平成27年 いすゞ /



車両本体価格 (税別)

750 万円 (税込 825万円)

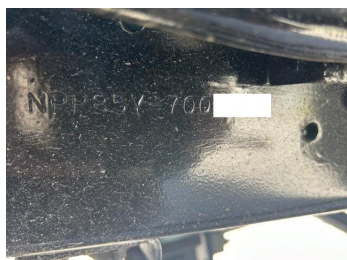
お問い合わせ番号

TU-240



【栃木県下野市保管】 平成27年 高所作業車 AT-150S スーパーデッキ 全旋回

平成27年 いすゞ /



車両本体価格 (税別)

750 万円 (税込 825万円)

お問い合わせ番号

TU-240