



車両本体価格(税別)

ASK 万円 (税込 ASK万円)

お問い合わせ番号

SA-103

車両詳細

メーカー	日野	車体番号	XZU334-1002***
形状	ミキサー車・高所作業車・その他特装車	走行距離	164,000Km
重量	小型	車名	デュトロ
型式	BDG-XZU334M	年式	平成22年06月
車両総重量	6,615Kg	最大積載量	
ミッション	5MT	原動機	N04C
燃料 軽油	軽油	総排気量又は定格出力	4L
馬力	150	車検	令和08年06月01日
定員数	3人	リサイクル券	8,740円
上物メーカー	極東開発工業		
内寸	長さ x 幅 x 高さ		
メーカーリンク			

備考

平成22年 日野 コンクリートポンプ スクイズ式 ・走行：164,000km・5MT・極東 PH45A-14A・車検付き：令和8年6月1日まで

装備仕様

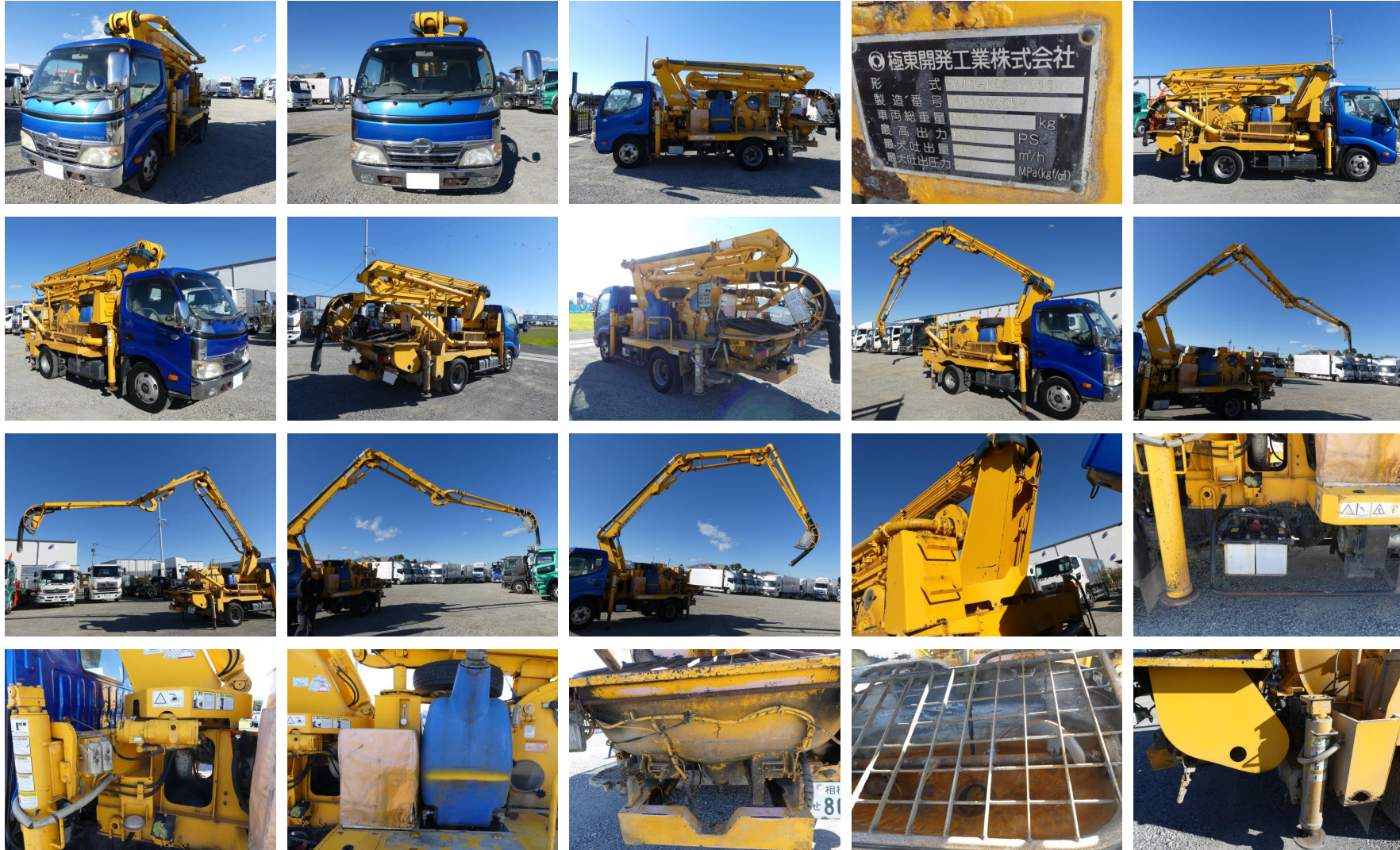


※車両本体価格以外に、リサイクル料金がが必要です。また、登録に伴う諸費用、納車に関する費用が別途必要です。
 ※抹消車両については、旧車検時の積載量となります。新規登録の際は、減トンなる場合がございますのでご注意ください。
 ※中古車販売の為、小キズ、凹み等画像では確認できない部分もございます。詳細についてはお問合せ下さい。



【神奈川県厚木市保管】平成22年 日野 コンクリートポンプ車 極東スクイーズ式 走行：164,000

平成22年 日野 / 車検付き：令和8年6月1日まで



車両本体価格 (税別)

お問い合わせ番号

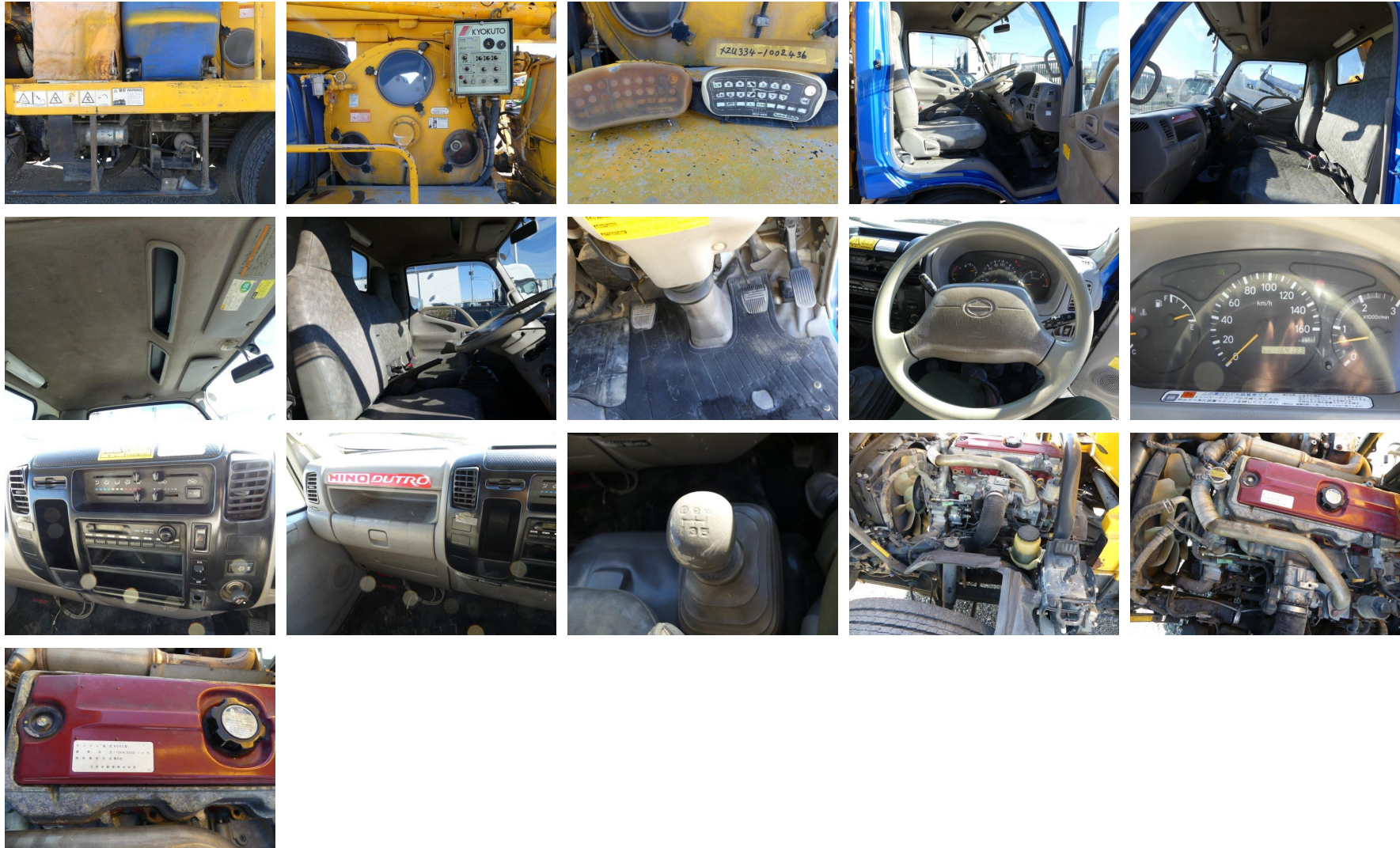
ASK 万円 (税込 ASK万円)

SA-103



【神奈川県厚木市保管】平成22年 日野 コンクリートポンプ車 極東スクイーズ式 走行：164,000

平成22年 日野 / 車検付き：令和8年6月1日まで



車両本体価格 (税別)

ASK 万円 (税込 ASK万円)

お問い合わせ番号

SA-103