

ボルボ 2DG-KA2TDA1 トラクタヘッド

茨城展示場



車両本体価格 (税別)

ASK 万円 (税込 ASK万円)

お問い合わせ番号

S-8578

車両詳細

メーカー	ボルボ	車体番号	YV2RTY0A4KA839***
形状	トラクタヘッド	走行距離	526,000Km
重量	大型	車名	ボルボ
型式	2DG-KA2TDA1	年式	令和01年/平成31年11月
車両総重量	18,940Kg	最大積載量	11,500Kg
ミッション	AT	原動機	D13
燃料 軽油	軽油	総排気量又は定格出力	12.77L
馬力		車検	検査切れ
定員数	2人	リサイクル券	15,330円
上物メーカー			
内寸	長さ x 幅 x 高さ		
メーカーリンク			

備考

R1 ボルボFH トラクタ 18モデル ・AT・リアエアサス・デフロック・バックカメラ・サイドカメラ・アルミホイール・純正サイドバンパー・サイドデフレクター付き・第五輪荷重 ;11,500kg

装備仕様



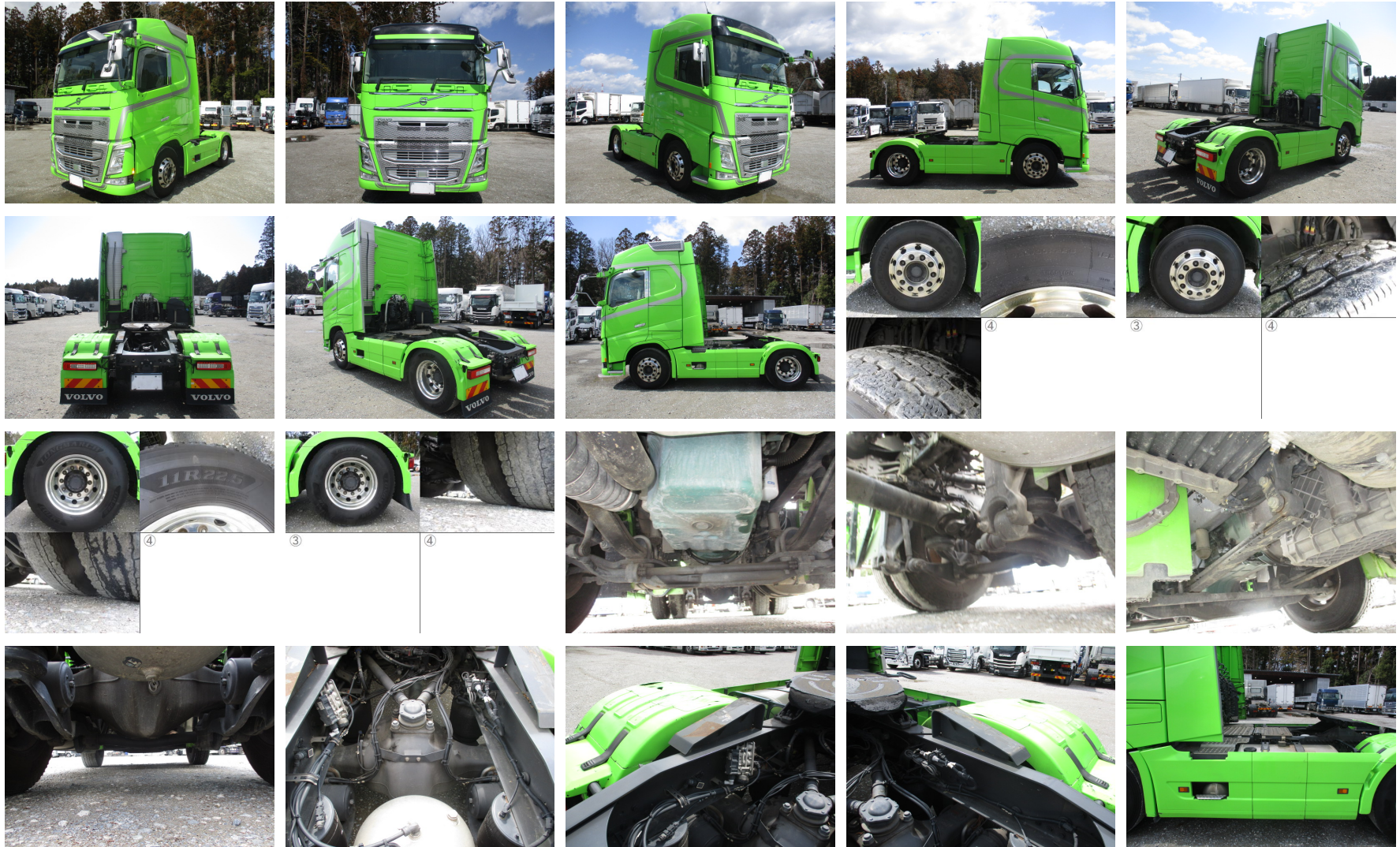
※車両本体価格以外に、リサイクル料金がが必要です。また、登録に伴う諸費用、納車に関する費用が別途必要です。
 ※抹消車両については、旧車検時の積載量となります。新規登録の際は、減トンなる場合がございますのでご注意ください。
 ※中古車販売の為、小キズ、凹み等画像では確認できない部分もございます。詳細についてはお問合せ下さい。

ボルボ 2DG-KA2TDA1 トラクタヘッド

茨城展示場



R1 ボルボFH トラクタ 18モデル AT リアエアサス デフロック 純正サイドバンパー サイドデフレクター付き 第五輪荷重:11,500kg
令和01年/平成31年 ボルボ /



車両本体価格 (税別)

お問い合わせ番号

ASK 万円 (税込 ASK万円)

S-8578

ボルボ 2DG-KA2TDA1 トラクタヘッド

茨城展示場



R1 ボルボFH トラクタ 18モデル AT リアエアサス デフロック 純正サイドバンパー サイドデフレクター付き 第五輪荷重:11,500kg
令和01年/平成31年 ボルボ /



車両本体価格 (税別)

お問い合わせ番号

株式会社アシーネ ☎ 029-352-2636

営業時間 9:00-18:00
定休日 日曜日・祝日

ASK 万円 (税込 ASK万円)

S-8578

ボルボ 2DG-KA2TDA1 トラクタヘッド

茨城展示場



R1 ボルボFH トラクタ 18モデル AT リアエアサス デフロック 純正サイドバンパー サイドデフレクター付き 第五輪荷重:11,500kg
令和01年/平成31年 ボルボ /



車両本体価格 (税別)

お問い合わせ番号

ASK 万円 (税込 ASK万円)

S-8578

株式会社アシーネ ☎ 029-352-2636

営業時間 9:00-18:00
定休日 日曜日・祝日