



車両本体価格 (税別)

360 万円 (税込 396万円)

お問い合わせ番号

TU-252

車両詳細

メーカー	いすゞ	車体番号	NKR85-7085***
形状	ダンプ	走行距離	74,000Km
重量	小型	車名	エルフ
型式	TPG-NKR85AN	年式	令和01年/平成31年08月
車両総重量	6,345Kg	最大積載量	3,000Kg
ミッション	MT	原動機	4JJ1
燃料 軽油	軽油	総排気量又は定格出力	2.99L
馬力		車検	抹消
定員数	3人	リサイクル券	9,170円
上物メーカー			
内寸	長さ300cm x 幅153cm x 高さ100cm		
メーカーリンク			

備考

備考欄			
-----	--	--	--

装備仕様

カーエアコン	パワーステアリング	パワーウィンドウ	フロントのみパワーウィンドウ	ABS	SRSエアバッグ	バックアイカメラ	坂道発進補助装置	電動格納ミラー	アルミホイール	速度抑制装置
ETC	ターボ	エアサス	ワイドキャブ	ベッド付	集中ドアロック	パワーゲート	低床	リターダ	カーナビ	ハイルーフ

※車両本体価格以外に、リサイクル料金がが必要です。また、登録に伴う諸費用、納車に関する費用が別途必要です。
 ※抹消車両については、旧車検時の積載量となります。新規登録の際は、減トンなる場合がございますのでご注意ください。
 ※中古車販売の為、小キズ、凹み等画像では確認できない部分もございます。詳細についてはお問合せ下さい。



【奈良県天理市保管】令和1年 エルフ 深ダンプ 新明和 MT6速 高床

令和01年/平成31年 いすゞ /



車両本体価格 (税別)

お問い合わせ番号

360 万円 (税込 396万円)

TU-252



【奈良県天理市保管】令和1年 エルフ 深ダンプ 新明和 MT6速 高床

令和01年/平成31年 いすゞ /



車両本体価格 (税別)

お問い合わせ番号

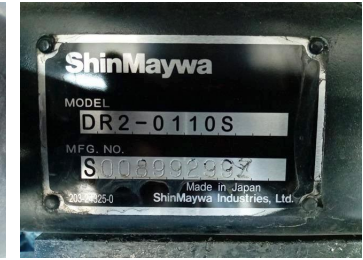
360 万円 (税込 396万円)

TU-252



【奈良県天理市保管】令和1年 エルフ 深ダンプ 新明和 MT6速 高床

令和01年/平成31年 いすゞ /



車両本体価格 (税別)

360 万円 (税込 396万円)

お問い合わせ番号

TU-252