



車両本体価格 (税別)

450 万円 (税込 495万円)

お問い合わせ番号

TU-257

車両詳細

メーカー	トヨタ	車体番号	XZB50-***
形状	バス	走行距離	70,000Km
重量	中型	車名	コースター
型式	SDG-XZB50	年式	平成28年01月
車両総重量	4,700Kg	最大積載量	500Kg
ミッション	AT	原動機	N04C
燃料 軽油	軽油	総排気量又は定格出力	4.00L
馬力		車検	抹消
定員数	6人	リサイクル券	17,780円
上物メーカー			
内寸	長さ x 幅 x 高さ		
メーカーリンク			

備考

備考欄

装備仕様



※車両本体価格以外に、リサイクル料金がが必要です。また、登録に伴う諸費用、納車に関する費用が別途必要です。
 ※抹消車両については、旧車検時の積載量となります。新規登録の際は、減トンなる場合がございますのでご注意ください。
 ※中古車販売の為、小キズ、凹み等画像では確認できない部分もございます。詳細についてはお問合せ下さい。



【茨城県稲敷郡保管】 平成28年 コースター キッチンカー AT オートドア ナビ

平成28年 トヨタ /



車両本体価格 (税別)

お問い合わせ番号

450 万円 (税込 495万円)

TU-257



【茨城県稲敷郡保管】 平成28年 コースター キッチンカー AT オートドア ナビ

平成28年 トヨタ /



車両本体価格 (税別)

お問い合わせ番号

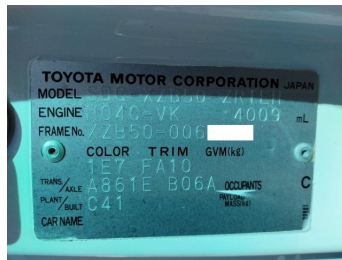
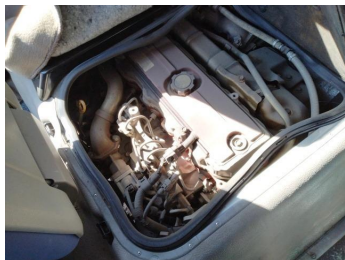
450 万円 (税込 495万円)

TU-257



【茨城県稲敷郡保管】 平成28年 コースター キッチンカー AT オートドア ナビ

平成28年 トヨタ /



TOYOTA MOTOR CORPORATION JAPAN
MODEL XZB50-ZR111
ENGINE 3C4C-VK 4009 mL
FRAMENO XZB50-006
COLOR TRIM GVM(kg)
1E7 FA10
TRANS / AXLE A861E B06A OCCUPANTS C
PLANT / BUILT C41
CAR NAME

車両本体価格 (税別)

450 万円 (税込 495万円)

お問い合わせ番号

TU-257