

# 日本フルハーフ DFWTF241B バントレーラー・ウィングトレーラー

恵庭モータープール



車両詳細			
メーカー	日本フルハーフ	車体番号	国[01]211***
形状	バントレーラー・ウィングトレーラー	走行距離	不明
重量	その他	車名	フルハーフ
型式	DFWTF241B	年式	平成13年03月
車両総重量	27,940Kg	最大積載量	19,600Kg
ミッション		原動機	
燃料	軽油	総排気量又は定格出力	
馬力		車検	予備検 令和7年05月16日
定員数		リサイクル券	
上物メーカー			
内寸	長さ x 幅 x 高さ		
メーカーリンク			

備考

装備仕様											
カーエアコン	パワーステアリング	パワーウィンドウ	フロントのみパワーウィンドウ	ABS	SRSエアバッグ	バックアイカメラ	坂道発進補助装置	電動格納ミラー	アルミホイール	速度抑制装置	
ETC	ターボ	エアサス	ワイドキャブ	ベッド付	集中ドアロック	パワーゲート	低床	リターダ	カーナビ	ハイルーフ	

※車両本体価格以外に、リサイクル料金が必要です。また、登録に伴う諸費用、納車に関する費用が別途必要です。  
 ※抹消車両については、旧車検時の積載量となります。新規登録の際は、減トンなる場合がございますのでご注意ください。  
 ※中古車販売の為、小キズ、凹み等画像では確認できない部分もございます。詳細についてはお問合せ下さい。

車両本体価格 (税別)

**60 万円** (税込 66万円)

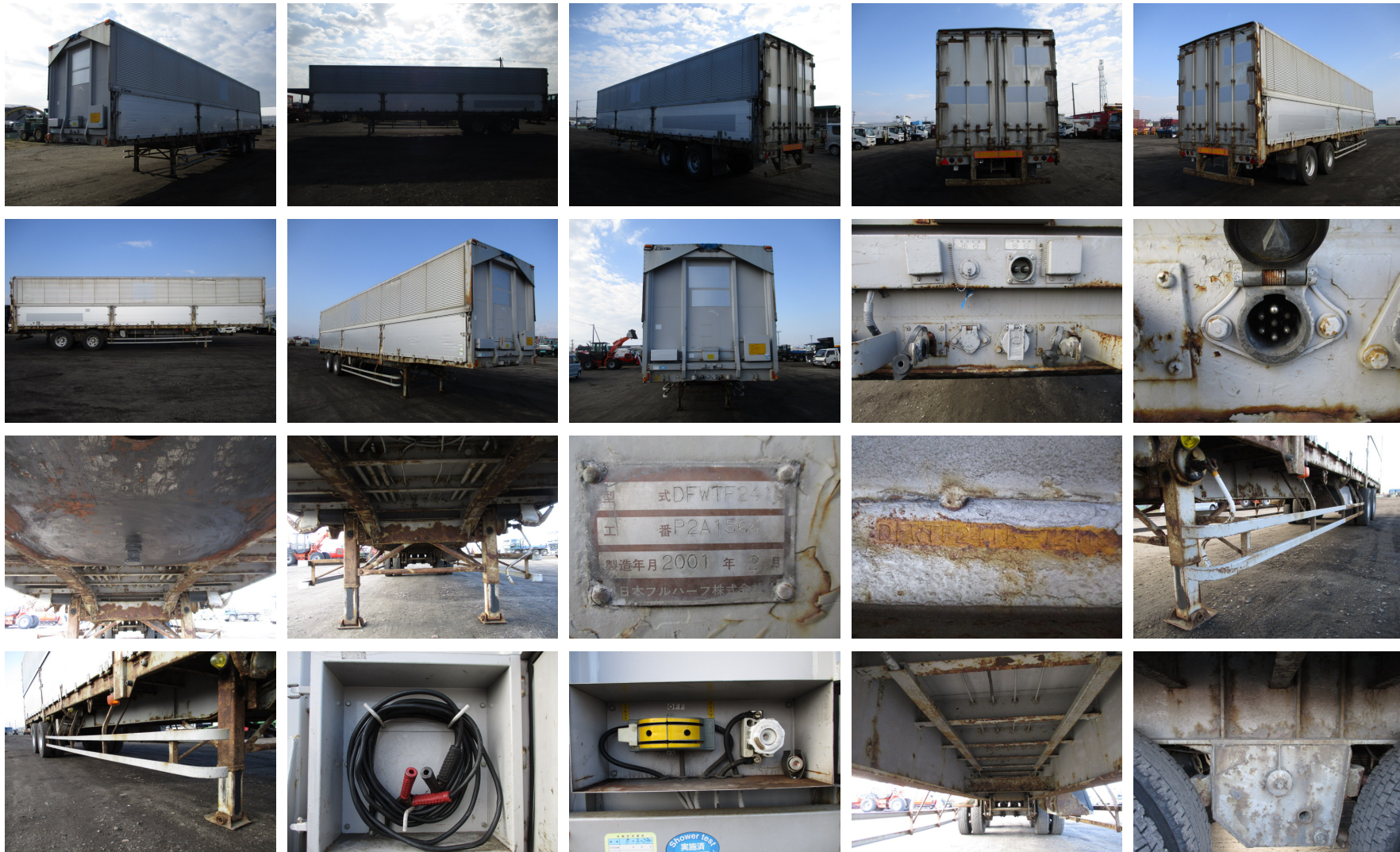
お問い合わせ番号

**S-8205**



予備車検付 (5月16日迄) 13Mウィングトレーラー 2軸リーフサス 駅際19,600kg

平成13年 日本フルハーフ /



車両本体価格 (税別)

お問い合わせ番号

**60** 万円 (税込 66万円)

**S-8205**

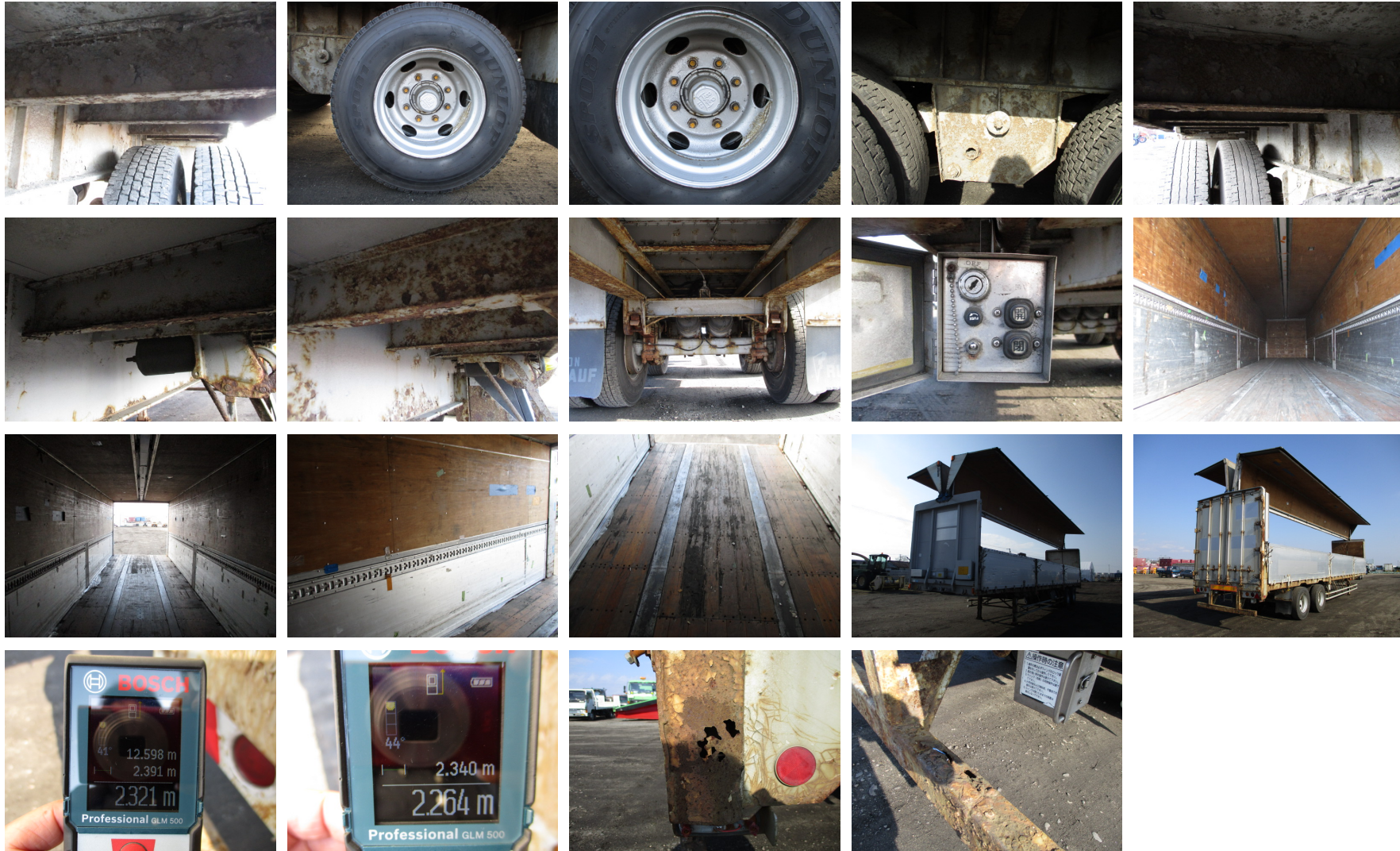
# 日本フルーフ DFWTF241B バントトレーラー・ウィングトレーラー

恵庭モータープール



予備車検付 (5月16日迄) 13Mウィングトレーラー 2軸リーフサス 駅際19,600kg

平成13年 日本フルーフ /



車両本体価格 (税別)

お問い合わせ番号

60 万円 (税込 66万円)

S-8205

株式会社アシーネ ☎ 011-802-7133

営業時間 9:00-18:00  
定休日 日曜日・祝日