



車両本体価格 (税別)

45 万円 (税込 49.5万円)

お問い合わせ番号

S-6661

車両詳細

メーカー	日本フルーフ	車体番号	***
形状	ドライコンテナ・冷凍コンテナ・ミルクコンテナ		
重量	その他	車名	
型式		年式	平成07年00月
車両総重量		最大積載量	
ミッション		原動機	
燃料 軽油		総排気量又は定格出力	
馬力		車検	対象外
定員数		リサイクル券	
上物メーカー			
内寸	長さ1,178cm x 幅227cm x 高さ219cm		
メーカーリンク			

備考

備考欄			
-----	--	--	--

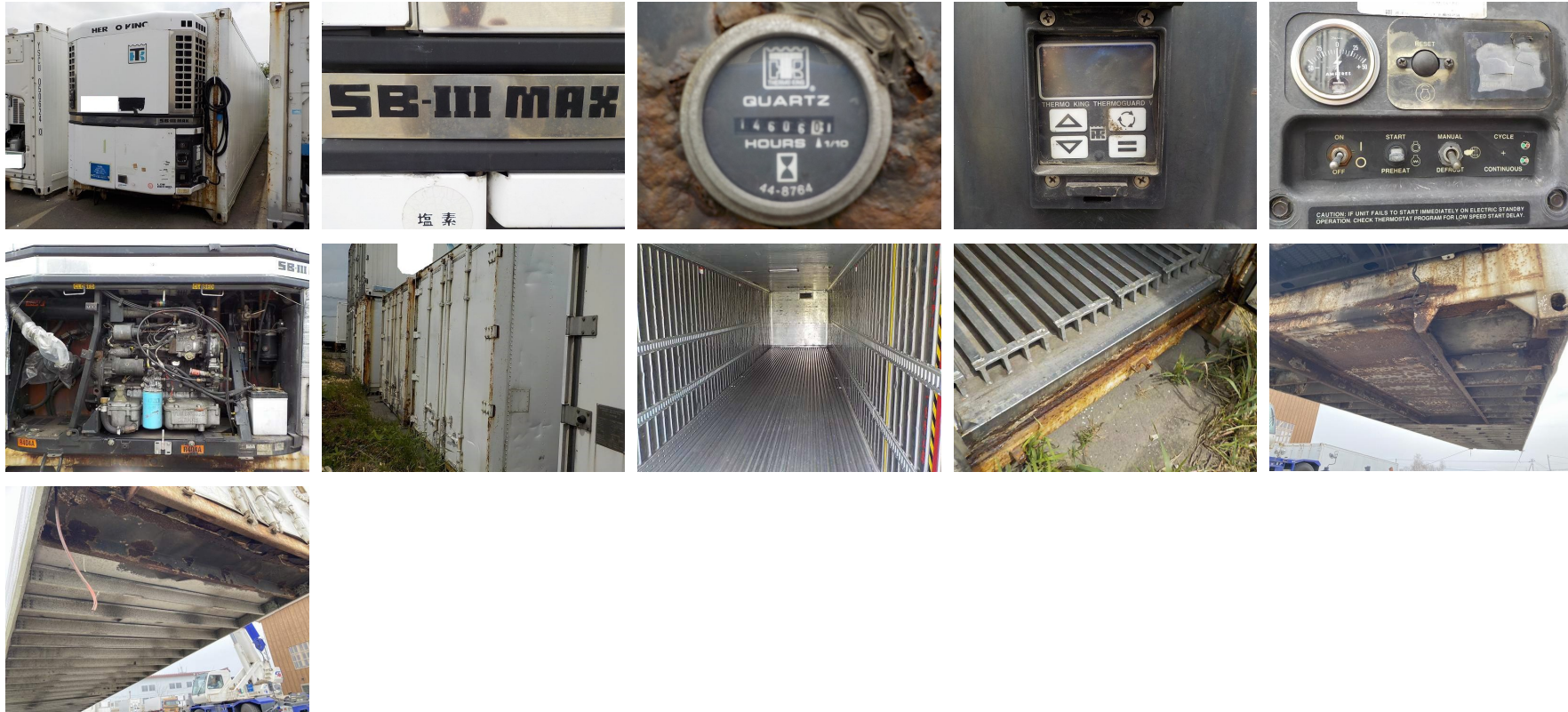
装備仕様



※車両本体価格以外に、リサイクル料金がが必要です。また、登録に伴う諸費用、納車に関する費用が別途必要です。
 ※抹消車両については、旧車検時の積載量となります。新規登録の際は、減トンなる場合がございますのでご注意ください。
 ※中古車販売の為、小キズ、凹み等画像では確認できない部分もございます。詳細についてはお問合せ下さい。



【物置にいかがでしょうか】平成7年製 フルーフ 冷凍コンテナ 発電機：SB MAX装備 アワーメーター：14,606h
平成07年 日本フルーフ/ラッシング2段 キーストン



車両本体価格 (税別)

45 万円 (税込 49.5万円)

お問い合わせ番号

S-6661