

第2号様式

東急車輛製造株式会社 殿

平成 年 月 日

印

改造概要等説明書 (改造自動車等審査結果通知書)

[指示事項]

.....

.....

.....

.....

主要諸元比較表

(改造車・試作車・組立車)

項目	標準車	改造車	基準	項目	標準車	改造車	基準
車名	東急			乗車定員人			
型式	TF28H8C21			最大積載量kg	22700	21600	
自動車の種別	普通			車重	9870	9720	≦10t
用途	貨物			前軸重	9035	9130	≦10t
車体の形状	セミトレーラ			中軸重			≦10t
懸架の種類				後軸重	9035	9130	≦10t
原動機型式				重量計	27940	27980	≦28t
総排気量L				最大傾斜角	右 49	* 45	≦45
長さ m	13.130	12.890	≦12m	傾斜角度	左 49	* 45	≦45
幅 m	2.490		≦2.5m	タイヤ			
高さ m	1.460	3.060	≦3.8m	前軸	9.00-20-14PR11R	22.5-14PR	
軸間距 m	9.510			後中軸			
前軸				後後軸	9.00-20-14PR11R	22.5-14PR	
後軸	1.857			積車時			
ホイールベース m	2.990	12.650		前軸	98.2	91.3	≦100
荷台の内径 m	2.470	2.400		後中軸			≦100
荷台の高さ m		0.970		後後軸	98.2	91.3	≦100
前軸荷重 kg	1240	1720		積車時前軸荷重			≧18、20%
後軸荷重 kg	2000	2330		リヤ・オーバーハング			≧1/2λ
全重量 kg	2000	2330		荷台オフセット	2.480	2.430	11/20
全重量計 kg	5240	6380		最小回転半径 m	3.365	3.285	2/3L
						* 10.7	≦12

能力強度等検討

24時間力	動力	速度	単位	単位	単位	単位	単位	単位
動力	kg	km/h	m	単位	単位	単位	単位	単位
空気圧	kg/cm ²							
回転数	Nc/N							
速度	km/h							

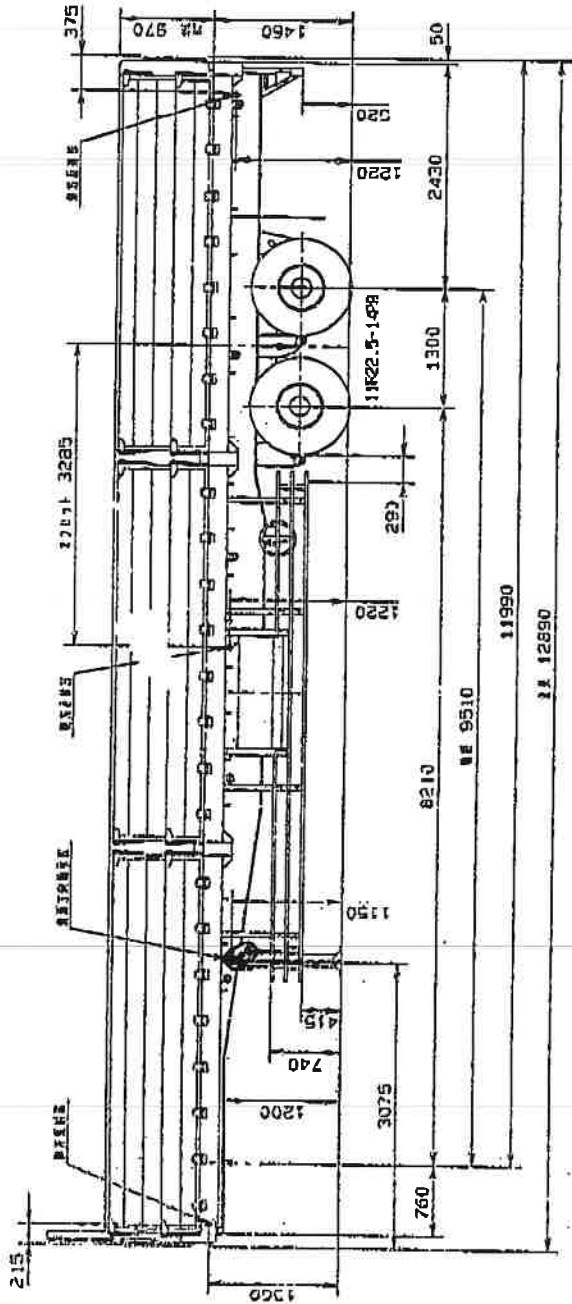
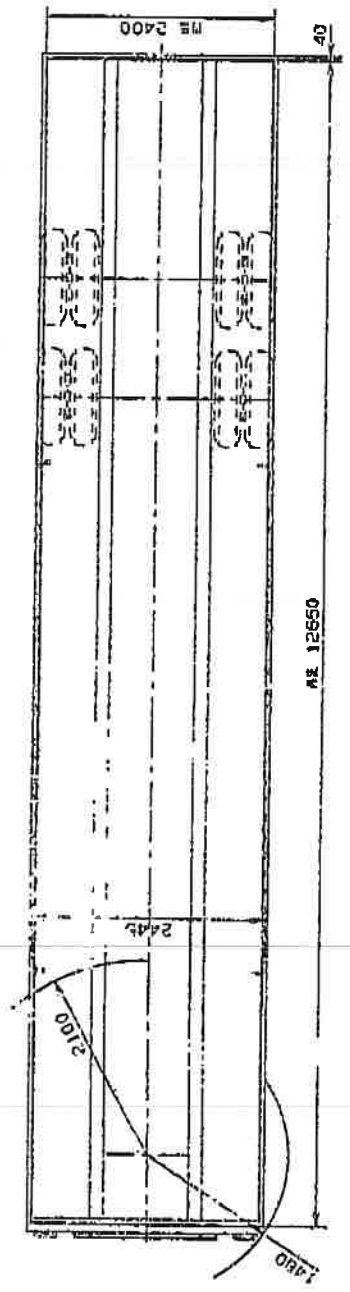
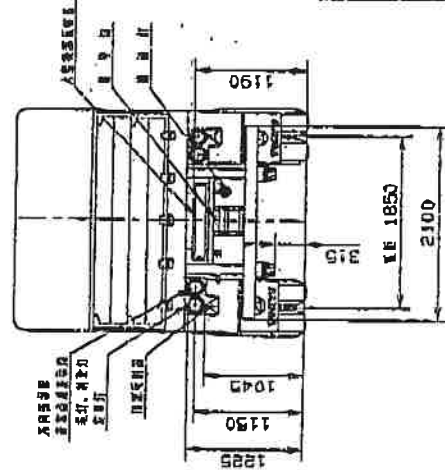
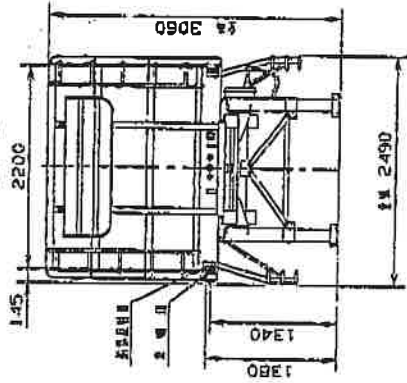
注1. (改造車・試作車・組立車) の欄には、該当するものを○で印すること。
 注2. 能力強度等検討欄は、該当しないものは、省略したものは×を記入すること。 類別 603
 注3. ※印は旧型KC-SH1KDCA 型トラックと連結時の計算値を示す。

番号 TY-3911042

改 造 等 の 概 要

目 的	積載物の安全輸送を計る為、懸装部品を増設する。 積載物に適した幅を架装する。
車枠及び車体	内法12650×2400×970mmの7方開アルミブロック車を架装する。 主フレーム先端部を240mm、後端部は50mm、各々短縮する。 アウトリガーは両側30mm短い同一品の一体物を使用し荷台部の幅を狭くする。
原 動 機	
動力伝達装置	
走行装置	標準車と同一。 但し、タイヤは9.00-20-14PR+H11D33 E-1/DR+2XV+V
操 縦 装 置	
制 動 装 置	標準車と同一。
緩 衝 装 置	標準車と同一。
連 結 装 置	標準車と同一。
燃 料 装 置	

機 番 TY-3911042



DRAWN	DATE	DATE	SCALE	東京車輦製作株式会社 TOKYU CAR CORPORATION TY-3911042
DESIGNED	DESIGNED	1:50		
CHECKED	CHECKED			
APPROVED	APPROVED			
DRIVER	DRIVER			
東京TF28H8C21型 セミトレーラ外装四面図				