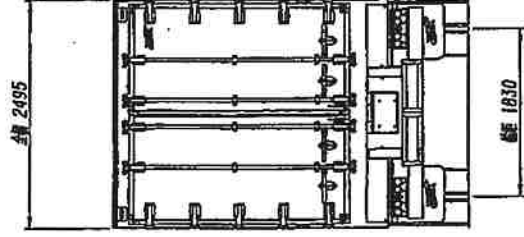
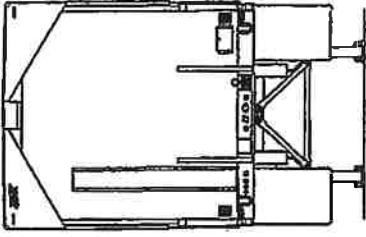
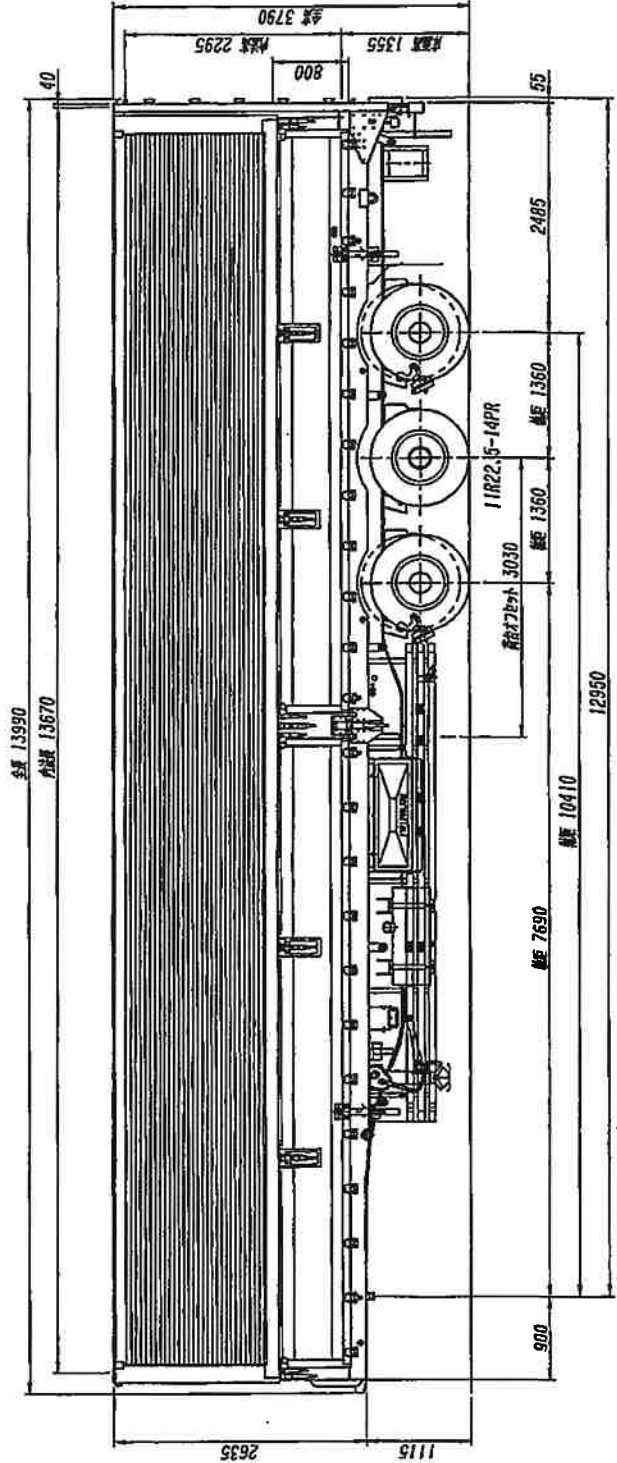
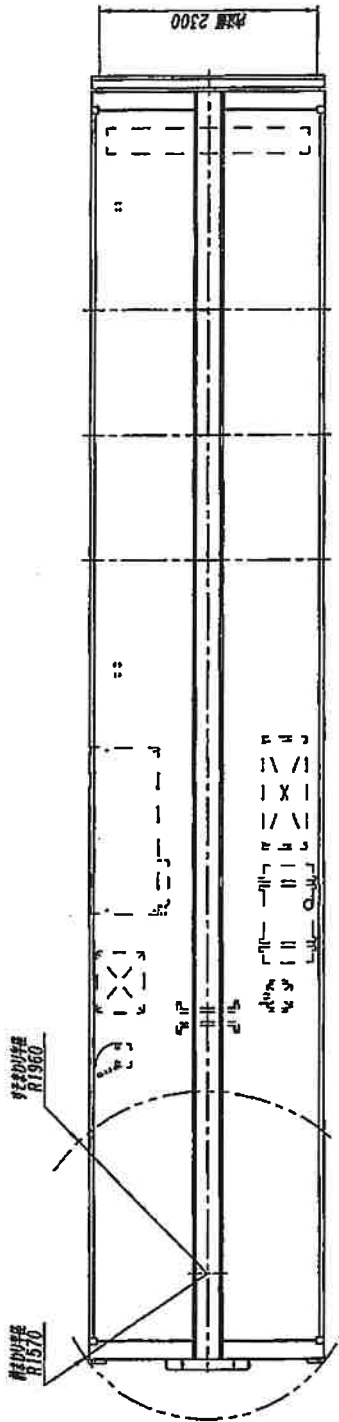


諸 元 表

新型自動車番号	類別区分番号	
新型届出年月日	仕 様	
変更届出年月日		
車名及び型式	長 さ	13.990
トレクス PFB34118改	幅	2.495
車台の名称及び型式	高 さ	3.790
トレクス PFB34118改	輪 距 m	前 輪 後 輪
車体の名称及び型式	室内又は 荷台の内 m 側の寸法	長 さ 幅 高 さ
製作者等の氏名又は名称	荷台オフセット m	3.030 3.030
日本トレクス株式会社	車両重量 kg	前前軸重
自動車の種類		後軸重
普通		計
用途		乗車定員 人
特種	最大積載量 kg	24300 1500
車体の形状	車両総重量 kg	前前軸重
冷蔵冷凍セミトレー		後軸重
軸 距 m		計
7.690+1.360+1.360 = 10.410		最大安定傾斜角度
燃料の種類	左	41 三菱 QPG-FP64VER 連結時計算値
原動機の種類	右	41 三菱 QPG-FP64VER 連結時計算値
総排気量又は定各出力 L又はkw	車輪配列	後 4・4・4
	タイヤ	前 輪 後 輪
		11R22.5-14PR
〈保安基準緩和項目〉		

トレクス PFB34118改型 冷蔵冷凍セミトレーラ 外觀四面図



連結検討諸元一覧表

トレクス PFB34118改

()内は後前後後軸上昇時における計算値を示す。

項 目	諸元値	備考
重心高 [Hi]	1385 (mm) (1400)	
発生制動力 [By ₃]	189090 (N) (63030)	(空気圧 588 kPa)
エアタンク容積 [Vt]	36+36+36+36+36=180L	
エア配管部容積 [Vp]	1.5 (L)	
エアチャンバー容積合計 [VC]	0.4 × 6 = 2.4 (0.4 × 2 = 0.8)	

