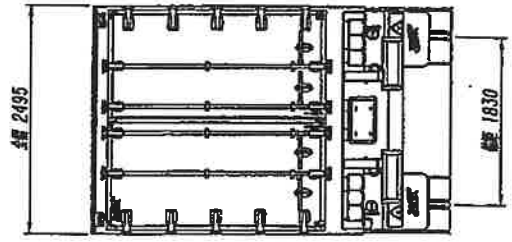
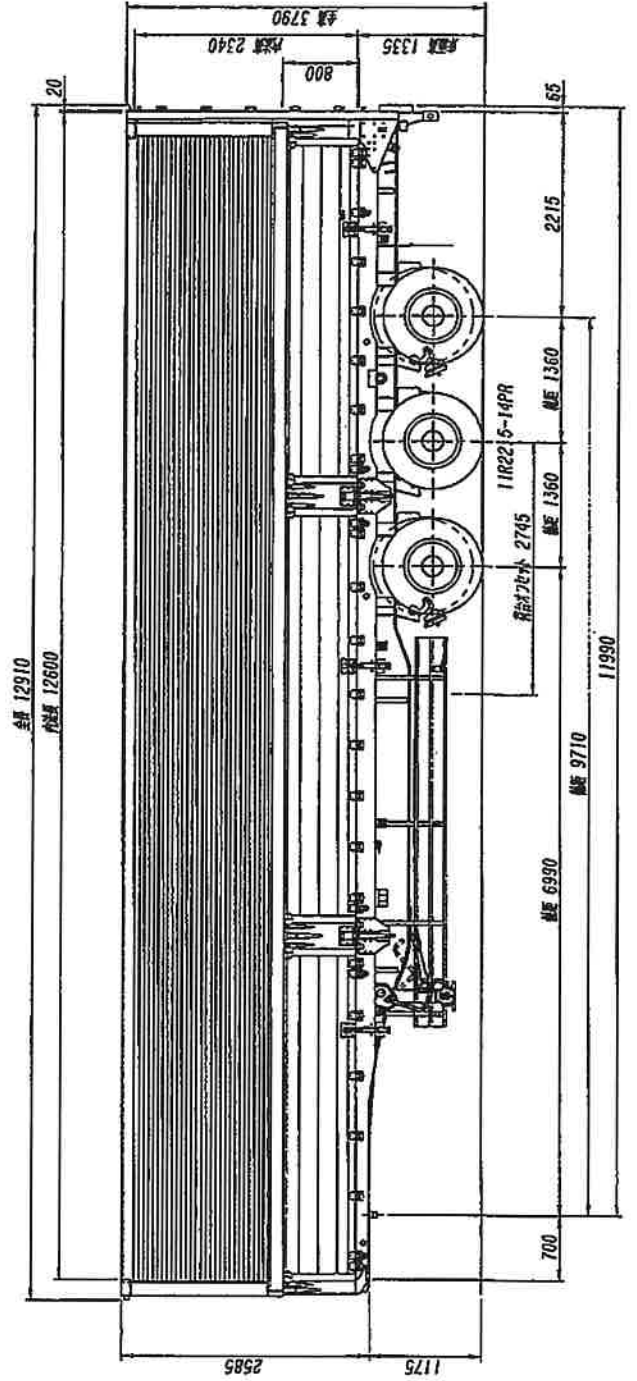
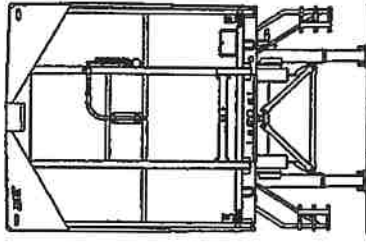
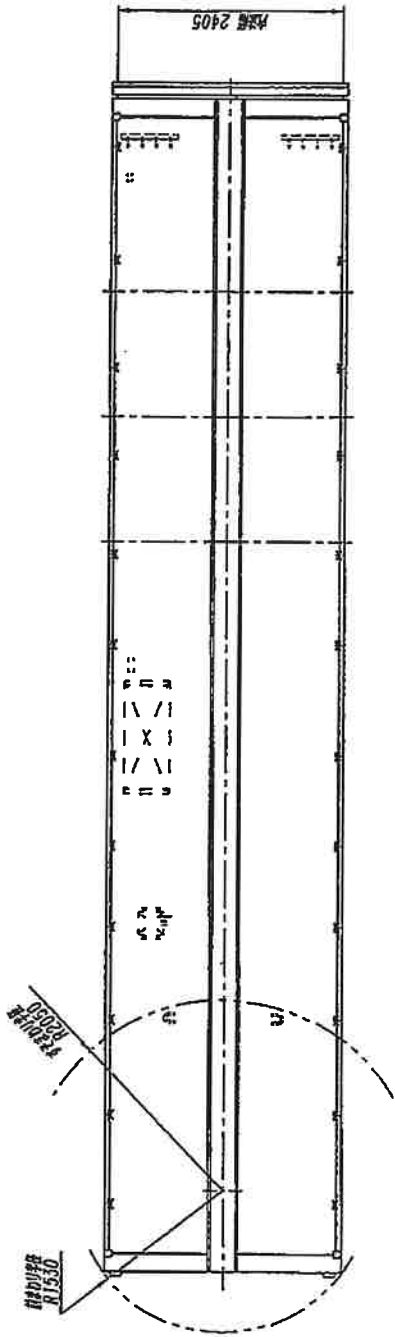


諸 元 表

新型自動車番号	類別区分番号			
新型届出年月日	仕様			
変更届出年月日		3軸	1軸	
車名及び型式	長さ	12.910		
トレクス PFB34118	幅	2.495		
車台の名称及び型式	高さ	3.790		
トレクス PFB34118	輪 距 m	前 輪 後 輪	1.830	
車体の名称及び型式	室内又は 荷台の内 m 側の寸法	長 さ	12.600	
		幅	2.405	
		高 さ	2.340	
製作者等の氏名又は名称	荷台オフセット m	2.745	2.745	
日本トレクス株式会社	車両重量 kg	前前軸重	2000	
自動車の種類			2330	
普通		後軸重	2330	6990
用途			2330	
貨物		計	8990	
乗車定員 人	最大積載量 kg	27000	3700	
車体の形状	車両総重量 kg	前前軸重	10875	
ハンセミレーラ			8370	
軸 距 m		後軸重	8370	9475
6.990+1.360+1.360 = 9.710			8375	
燃料の種類		計	35990	
最大安定 傾斜角度	左	44	44	
	右	44	44	
		日 野 2PG-SH1EDGG 連結時計算値	日 野 2PG-SH1EDGG 連結時計算値	
原動機の種類	車輪配列	後 4・4・4		
総排気量又は定各出力 L又はkw	タイヤ	前 輪		
		後 輪	11R22.5-14PR	

トレス PFB34118型 バンセミトレーラ 外観四面図



連結検討諸元一覧表

トレクス PFB34118

()内は後前後後軸上昇時における計算値を示す。

項 目	諸元値	備考
重心高 [Hi]	1265 (mm) (1290)	
発生制動力 [By ₃]	189090 (N) (63030)	(空気圧 588 kPa)
エアタンク容積 [Vt]	36+36+36+36+36=180L	
エア配管部容積 [Vp]	1.5 (L)	
エアチャンバー容積合計 [Vc]	0.4 × 6 = 2.4 (0.4 × 2 = 0.8)	

