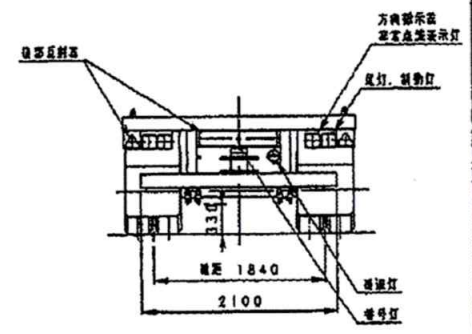
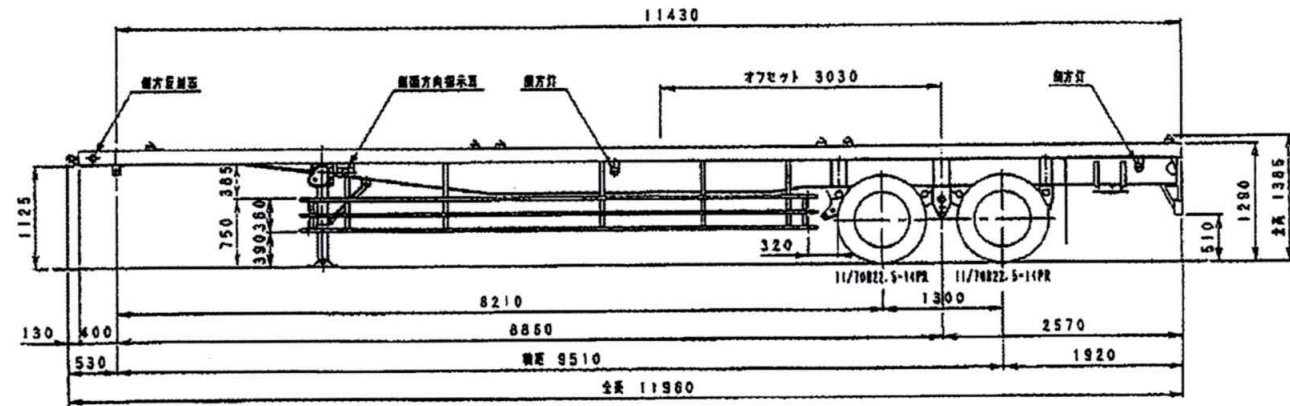
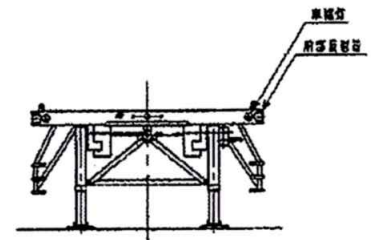
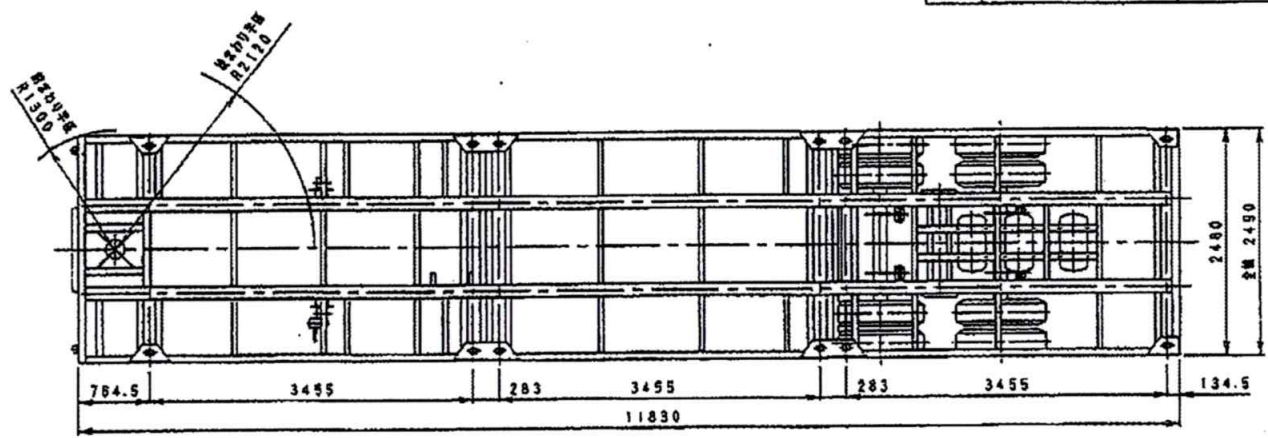


番号 NO	部品名 PARTICULARS	材質 MATERIAL	数量 QTY	重量 WEIGHT	規格 SPECIFICATION	備考 REMARKS
----------	--------------------	----------------	-----------	--------------	---------------------	---------------



名称 TITLE	日通 NT2340 全体図	図紙 DRAWN 描画	検閲 CHECKED	承認 APPROVED
尺貫 SCALE	1/50	単位 DIMENSION	mm	形式 3RD ANGLE
年月日 DATE	11.1.7	FLAT. USER-1		
DWG. NO.	N8132-0000	日通商事株式会社 東京製作所 NITTSU SHOJI CO., LTD.		

訂正 MARK	年月日 DATE	訂正 REVISION	訂正者 NAME
------------	-------------	----------------	-------------

改造概要説明書 (改造自動車等審査結果通知書)

指示事項:

主要部元比較表 (改造車・試作車・組立車)

項目	組立車	改造車	試作車	項目	組立車	改造車	試作車
車名	HT2340	HT2340		乗員定員	人		
型式	HT2340	HT2340		最大積重量	kg	23,200	22,800
自動車の類別	普通自動車	普通自動車		前軸重	kg	9,180	8,980
用途	貨物	貨物		後軸重	kg	14,020	13,820
車体の形状	3/4トラック	3/4トラック		車両軸重	kg	23,200	22,800
燃料の種類				前軸重	kg	9,180	8,980
原動機型式				後軸重	kg	14,020	13,820
燃料容量	ℓ			計	kg	27,980	27,800
長さ	m	12,420	11,980	最大安定傾斜角度	右	※ 51	一般39°
幅	m	2,499	2,480	左	※ 51	一般30°	
高さ	m	1,385	1,385	タイヤサイズ			
軸距	m	8,210 + 1,300 = 9,510		前軸			
軸距	m			後軸	11/70R22.5	275/70R22.5	
室内又は荷台の内寸法	m	12,290	11,830	後前軸	-14PR	146/143J	
高さ	m	2,480	2,470	後後軸	11/70R22.5	275/70R22.5	
荷台の寸法	m	0	0	後後軸	-14PR	146/143J	
前軸重	kg	1,020	1,180	現成時タイヤ荷重割合			
後軸重	kg			前軸			
後前軸重	kg	1,880	1,980	後軸			
後後軸重	kg	1,880	1,980	後前軸	94.0	87.1	
計	kg	4,780	5,170	後後軸	94.0	87.1	
				現成時前軸荷重割合			≥ 18.20%
				リア・オーバーハング	m	2,380	1,920
				適合オフセット	m	2,380	3,020
				最小回転半径	m		※ 10.7

耐力強度等検査

検査項目	検査条件	検査結果	規格値
制動能力	制動力	kg	50 kg/h 18.2%
	車体強度	$\sigma_s / \sigma_m$	≥ 1.8
	車軸強度	$\sigma_s / \sigma_m$	≥ 1.8
	操縦装置強度	$\sigma_s / \sigma_m$	≥ 1.8
構造強度	制動装置強度	$\sigma_s / \sigma_m$	≥ 1.8
	制動装置強度	$\sigma_s / \sigma_m$	≥ 1.8
性能検査	制動装置強度	$\sigma_s / \sigma_m$	≥ 1.8
	制動装置強度	$\sigma_s / \sigma_m$	≥ 1.8

注1. (改造車・試作車・組立車)の欄には、該当するものを○で囲むこと。  
 注2. 耐力強度等検査に必要としないものは、省略したものは×を記入すること。  
 注3. ※印は、いすゞ KC-BXR82D2 (第5軸0.5ト)との適合時を示す。

改造等の概要

目的	JRS1トンコンテナ3個を積載出来る適合とする。
車種及び車体	
原動機	
制動力	
走行装置	
操縦装置	
制動装置	
構造装置	
性能検査	
材料検査	

注 変更のない事項については、斜線で記入すること。

連結検討必要諸元表

日通商事株式会社

10自審第504号 新型自動車第18320号

車名	型式	日通	NT2340
形状		セミトレーラ	
車両重量		4,780	kg
最大積載量		23,200	kg
車両総重量		27,980	kg
主制動力	所要制動力	11,280	kg
	発生制動力	21,553	kg
駐車制動力	所要制動力	4,476	kg
	発生制動力	13,513	kg
前まわり半径		1,300	m
後まわり半径		2,120	m
重心高		0,871	m
エアータンク容量		36+36+36	ℓ
エアージャパンパー容量		3,04	ℓ
エア配管部容量		4,50	ℓ
主ブレーキの種類		空気式	
ブレーキホース接手型式		重ね合せ	
使用電圧		DC24V	
ソケット結線方式		統一7極	
ジャンパーケーブル接手型式		JIS II	
連結器の種類・サイズ		JIS I (2")	
方向指示器・ワット数		45W	
備考			