



日通商事株式会社 東京製作所

殿

関東運輸局
自動車技術安全部長



改造概要等説明書(改造自動車等審査結果通知書)

- 指示事項：1. 本試作は、製造番号 60-2841 の1台限りとする。
2. 本試作は、第4条[車両総重量004]、第4の2[軸重005]、第4条の2[隣接軸重056] について基準の緩和を必要とする。
3. けん引車は、ニッサンディーゼル KL-CK482BAT (11.50t) で検討した。

主要諸元比較表

(試作車・組立車)

目	標準車	改造車	基準	項目	標準車	改造車	基準
車名		日通		乗車定員		—	
型式		NT28K008		最大積載量 kg		28,800	
自動車の種類		普通		車両 総重量 kg	前前軸重	11,400	≤ 10 t
用途		貨物			前後軸重	—	
車体の形状		セミトレーラ			後前軸重	12,290	≤ 10 t
燃料の種類		—			後後軸重	12,290	≤ 10 t
原動機型式		—			計	35,980	
総排気量 l		—		最大安定傾斜角度	右	※48	一般 ≥ 35° その他 ≥ 30°
長さ m	(11.150)	11.990	≤ 12 m		左	※48	
幅 m		2.490	≤ 2.5 m	タイヤ サイズ	前前軸	—	
高さ m		2.400	≤ 3.8 m		後前軸	—	
軸距 m		7.200 + 1.300 + 8.500			後中軸	275/80R22.5 151/148J	
					後後軸	275/80R22.5 151/148J	
輪距 m	前輪	—		積車時 タイヤ 荷重割合 %	前前輪	—	
	後輪	1.840			後前輪	—	
台内側 の寸法 m	長さ	11.850			後中輪	97.5	≤ 100 %
	幅	2.085			後後輪	97.5	≤ 100 %
	高さ	0		積載時前輪荷重割合 %	—	≥ 18, 20 %	
車両重量 kg	前前軸重	1,770		リキ・オ・ハ・ハンク		2.650	≤ 1/2, 11/20, 2/3 L
	後前軸重	—		荷台オフセット m		2.625	
	後中軸重	2,710		最小回転半径 m		※9.8	≤ 12 m
	後後軸重	2,700					
	計	7,180					

能力強度等検討

制動能力	踏力 -N 50 Km/h ※18.2 m	空気圧 875 kPa	車わく強度	$\sigma B / \sigma = 5000 / 866.92 \times 2.5 = 2.31 > 1.6$
			車軸強度	$\sigma B / \sigma = 5500 / 915.3 \times 2.5 = 2.40 > \#$
			操縦装置強度	$\sigma B / \sigma = / = \# > \#$
			緩衝装置強度	$\sigma B / \sigma = 14920 / 3268.6 \times 2.5 = 1.83 > \#$
推進輪	回転速度	$Nc / N = / = -$	制動装置強度	$\sigma B / \sigma = 5700 / 1852.6 = 3.08 > \#$
	強度	$\Sigma b / \tau = / = -$	連結装置強度	$\sigma B / \sigma = 10000 / 2966.9 = 3.37 > \#$

注1. (試作車・組立車) の欄は、該当するものを○で囲むこと。

注2. 能力強度等検討欄は、該当しないものは—、省略したものは×を記入すること。

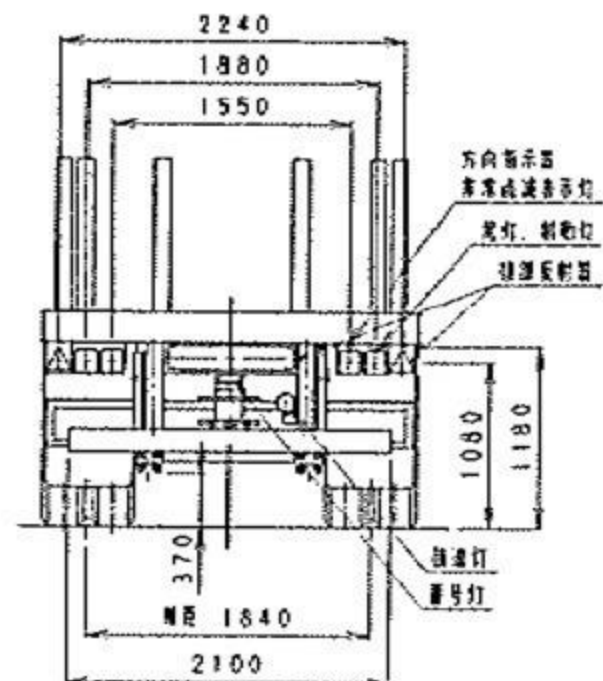
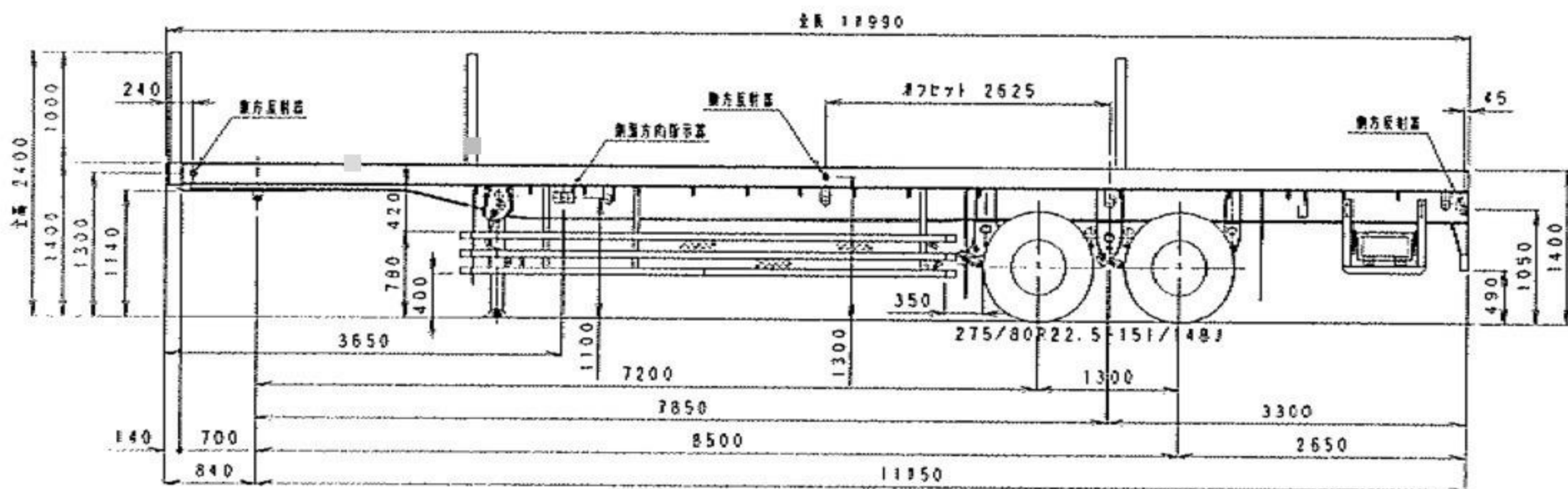
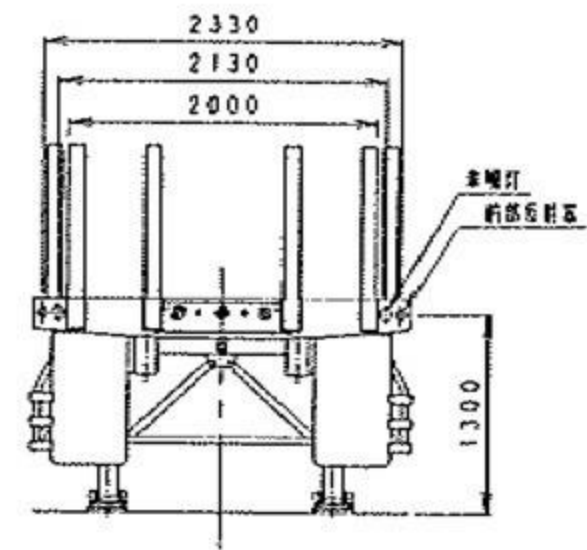
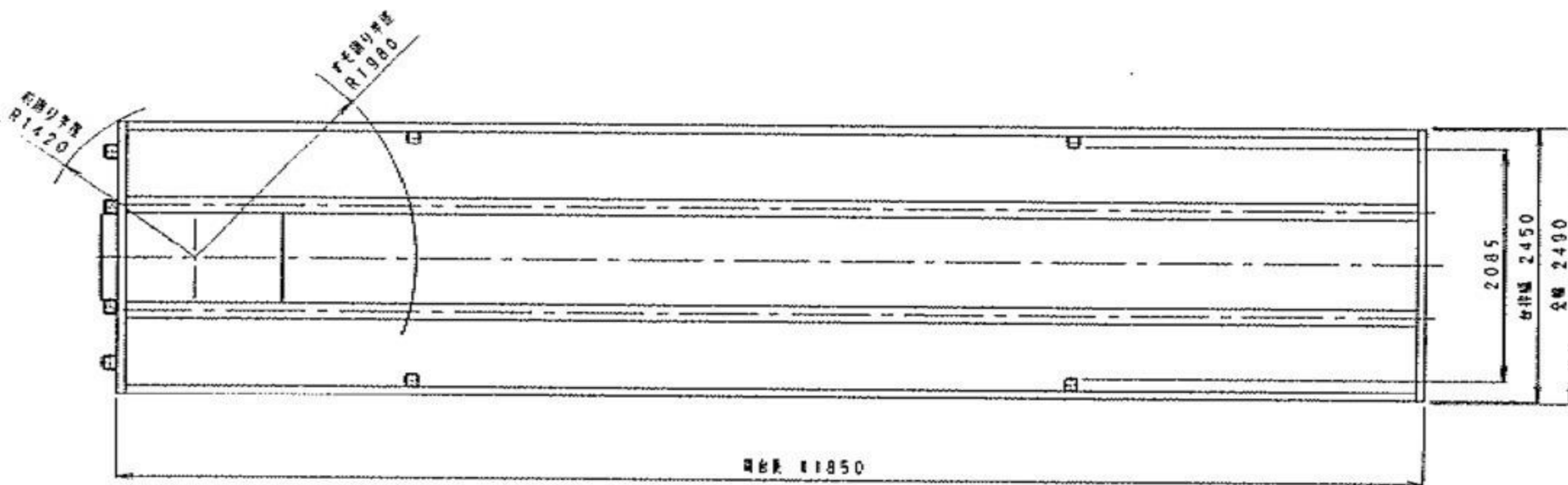
注3. ※は、ニッサンディーゼル KL-CK482BAT (11.50t) との連節時を示す。

構 造 等 の 概 要

目 的	本車両は、スタンション型で一般雑貨を運搬する目的として新たに設計された試作車両です。
車 枠 及 び 車 体	2軸低床式セミトレーラ 主フレームはI型溶接構造に、[型、I型の部材を使用して梯子型に溶接枠組みする。
原 動 機	/
動 力 伝 達 装 置	/
走 行 装 置	車軸は全浮動死軸式を使用して2軸を形成する。 タイヤサイズは275/80R22.5 151/148J を8本使用する。
操 縦 装 置	/
制 動 装 置	主ブレーキはエアブレーキの空気式内部拡張式リーディングトレーディング式アンピソンの物を使用する。 駐車ブレーキはスプリングブレーキの物を使用する。又、アンチロックブレーキ (ABS) 装置を取付ける。
緩 衝 装 置	半だ円重ね板バネ (970×90×16-9) を使用しタンデムスパンションとする。
連 結 装 置	2インチののネグピンを JIS D 6602規格にて製作し取付ける。
燃 料 装 置	/

注. 該当する事項がない場合については、斜線で記入すること。

品番 NO	部品名 PARTICULARS	材質 MATERIAL	製造 O BY	重量 WEIGHT	規格 SPECIFICATION	備考 REMARKS
----------	--------------------	----------------	------------	--------------	---------------------	---------------



訂正 REV	日 DATE	訂正 REVISION	設計 NAME
-----------	-----------	----------------	------------

品番 TITLE	日通 NT28K008 全体図	製図 DATE	検査 CHECKED	承認 APPROVED
縮尺 SCALE	1/50	単位 DIMENSION	mm	第三角法 3RD ANGLE
製図 DATE	H17.2.9	製図 DWG. NO.	A0569-00000	

ALZ 日通商事株式会社 東京製作所
NITTSU SHOJI CO., LTD.