

改造概要等説明書 (改造自動車等審査結果通知書)

[指示事項]

.....

主要諸元比較表

(改造車・試作車・組立車)

| 頁目 | 標準車 | 改造車 | 基準 | 項目 | 標準車 | 改造車 | 基準 | |
|--------------|----------|------------|-------|------------|--------------|--------------|---------------------|---------------|
| 車名 | 東急 | ← | — | 乗車定員人 | | | — | |
| 型式 | TU26G3C2 | ← | — | 最大積載量kg | 21100 | 18100 | — | |
| | | | | 車前 | 8850 | 7940 | ≤10t | |
| 自動車の種別 | 普通 | ← | — | 後前軸重 | 8545 | 9000 | ≤10t | |
| | | | | 後中軸重 | | | ≤10t | |
| 用途 | 貨物 | 貨物 | — | 後後軸重 | 8545 | 9000 | ≤10t | |
| | | | | 重量kg計 | 25940 | ← | ≤26t | |
| 車体の形状 | セミトレラ | ダック7°セミトレラ | — | 最大安定傾斜角度 | 右 50 | * 42 | 一般 ≥ 15° 他 ≥ 30° | |
| | | | | 左 50 | * 42 | | | |
| 燃料の種類 | | | | 前 | | | — | |
| 原動機型式 | | | | タイヤ | | | — | |
| 総排気量ℓ | | | | 後前軸 | 11R22.5-14PR | 11R22.5-14PR | — | |
| 長さm | 10.440 | 10.320 | ≤1.2m | 後中軸 | | | — | |
| | | | | 後後軸 | 11R22.5-14PR | 11R22.5-14PR | — | |
| 幅m | 2.490 | 2.480 | ≤2.5m | 前 | | | — | |
| 高さm | 1.460 | 3.200 | ≤3.8m | 後前軸 | | | — | |
| 軸距m | 8.010 | ← | — | 後中軸 | | | — | |
| | | | | 後後軸 | | | — | |
| 轴距m | 前輪 | ← | — | 積車時クイア荷重割合 | 前 85.5 | 90.0 | ≤100 | |
| | | | | 後輪 | 1.850 | ← | — | 後中軸 |
| 室内又は荷台の内側の寸法 | 長さm | 10.300 | 9.000 | — | 後後軸 | 85.5 | 90.0 | ≤100 |
| | 幅m | 2.470 | 2.300 | — | 積車時前輪荷重割合 | | | ≥18、 20% |
| 車両重量kg | 前 | 1080 | 2040 | — | リヤ・オーバーハング | | | ≤1/2 11/20 |
| | 後前軸重 | 1880 | 2900 | — | m | 1.790 | 2.100 | 2/3L |
| kg | 後中軸重 | | | — | 荷台オフセットm | 2.710 | 2.400 | — |
| | 後後軸重 | 1880 | 2900 | — | 最小回転半径m | | * 9.3 | ≤1.2 |
| 計 | 4840 | 7840 | — | | | | | |

能力強度等検討

| | | | | | | | | |
|-------|--------------------------|----------------------------|----------------------------|-----|---|---|---------|-----|
| 制動能力 | 踏力 --- kg --- km/h --- m | 空気圧 --- kg/cm ² | 車枠強度 $\sigma_B / \sigma =$ | / | X | = | X > 1.6 | |
| | | | 車軸強度 | " = | / | X | = | X " |
| 推進軸強度 | 回転数 Nc/N | 強度 σ_B / τ | 操縦装置強度 | / | X | = | X " | |
| | | | 緩衝装置強度 | " = | / | X | = | X " |
| | | | 制動装置強度 | " = | / | X | = | X " |
| | | | 連結装置強度 | " = | / | X | = | X " |

注1. (改造車・試作車・組立車) の欄には、該当するものを○で囲むこと。

注2. 能力強度等検討欄は、該当しないものは—、省略したものはXを記入すること。

注3. ※印は三菱KC-FP545DR

型トラクタと連結時の計算値を示す。

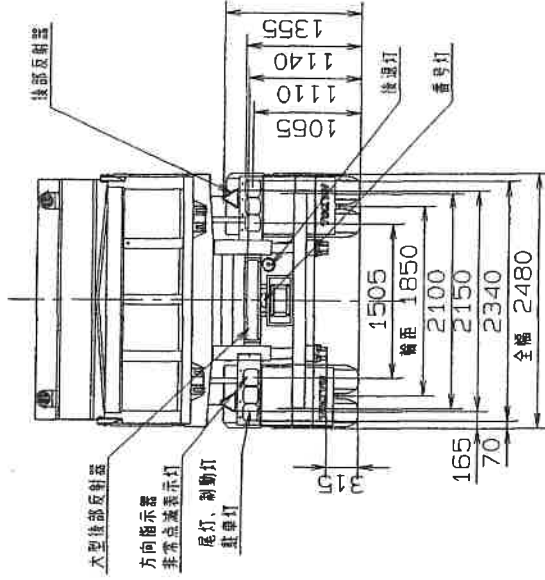
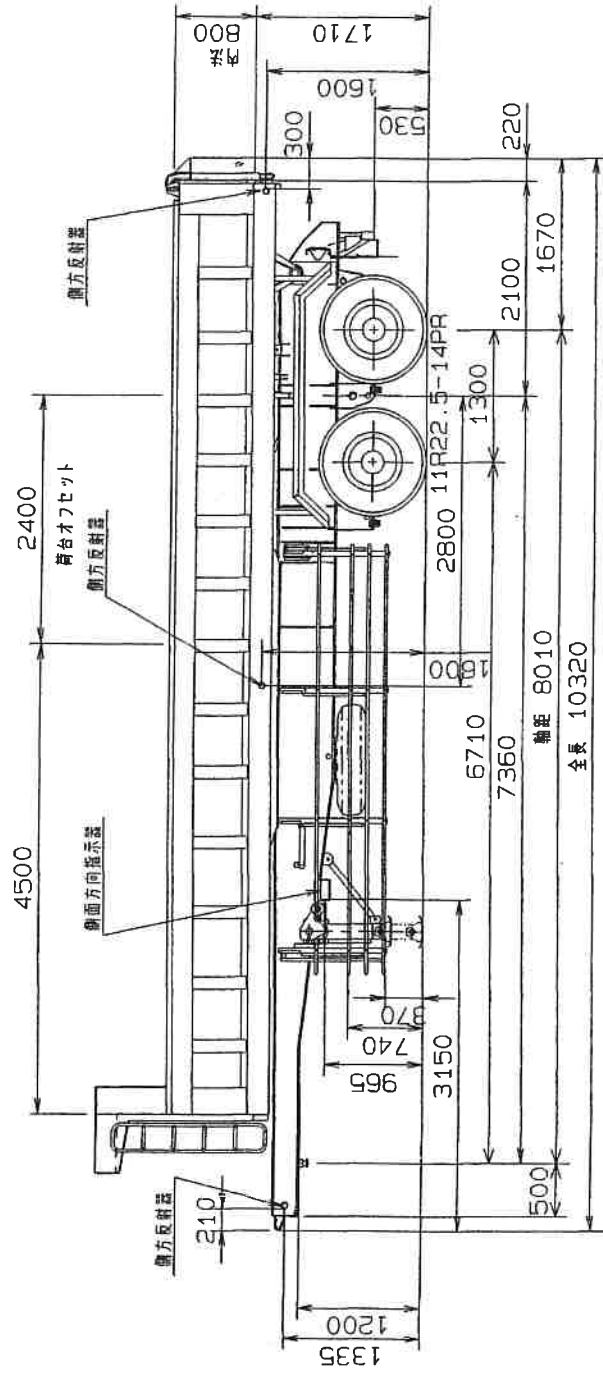
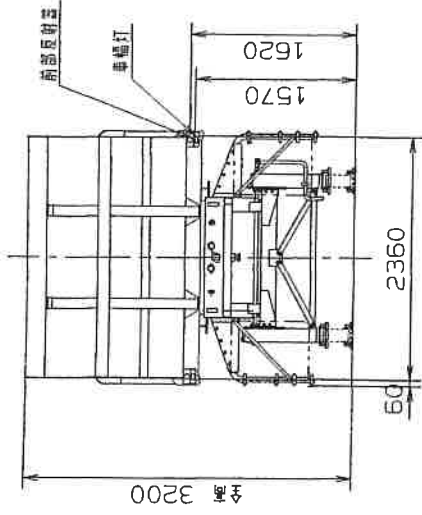
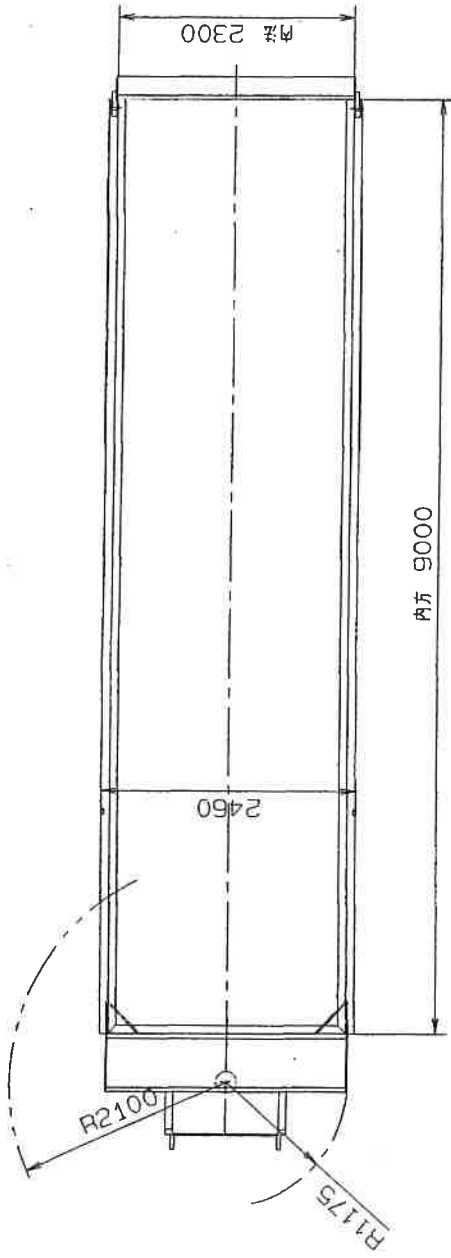
類別 704

| | |
|----|-----------|
| 整番 | TY-389131 |
|----|-----------|

改 造 等 の 概 要

| | |
|---------|----------------------|
| 目 的 | 積載用途に合わせ、ダンプ装置を架装する。 |
| 車枠及び車体 | ダンプボディーを架装する。 |
| 原 動 機 | / |
| 動力伝達装置 | / |
| 走 行 装 置 | 標準車と同一。 |
| 操 縦 装 置 | / |
| 制 動 装 置 | 標準車と同一。 |
| 緩 衝 装 置 | 標準車と同一。 |
| 連 結 装 置 | 標準車と同一。 |
| 燃 料 装 置 | / |

注 変更のない事項については、斜線を記入すること。



| | | | | | | |
|------------------|----------|-------------------|----------|---------------|------|------------------------------|
| 図番 (DRAWN) | 設計 石川 | 日付 (DATE) | 98.04.13 | 縮尺 (SCALE) | 1:50 | 製作者 東急車輦製造株式会社 |
| 設計 (DESIGNED) | 石川 | 車種 東急TU26G3C2型 | | | | 製造者 TOKYU CAR CORPORATION |
| 検核 (CHECKED) | 石川 | 用途 タクシー用 | | | | 型式 TY-389131 |
| 承認 (APPROVED) | 石川 | 図面 タクシー用外観四面図 | | | | |