

関 自 技 第 1 1 6 4 号
令 和 6 年 1 1 月 2 7 日

N X 商事株式会社東京製作所 殿

関東運輸局
自動車技術安全部長

概要等説明書(試作車・組立車審査結果通知書)

(指示事項) 本試作車は製造番号(60-4072)の1台限りとする。

けん引車は UDトラックス 2PG-GK5AAB (第5輪11.5t) で検討した。

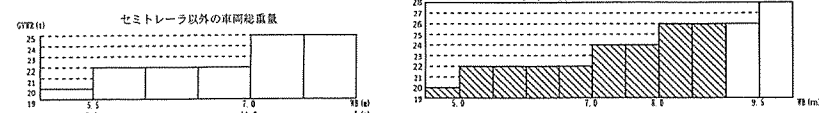
車台番号は職機打刻を受けること。

本試作車は 幅、車両総重量、隣接軸重について、保安基準緩和の認定を受けること。

主要諸元比較表 (試作車・組立車)

Table with columns for Item, Standard Vehicle, Trial Vehicle/Assembly Vehicle, and Standard/Limit. Rows include vehicle name, type, kind, use, body shape, fuel, engine, dimensions (length, width, height, wheelbase), axle weights, and suspension details.

車両総重量・積載等の基準



隣接軸距 1.8m未満
隣接軸重 19,960 kg ≦ 18t

能力強度等検討書

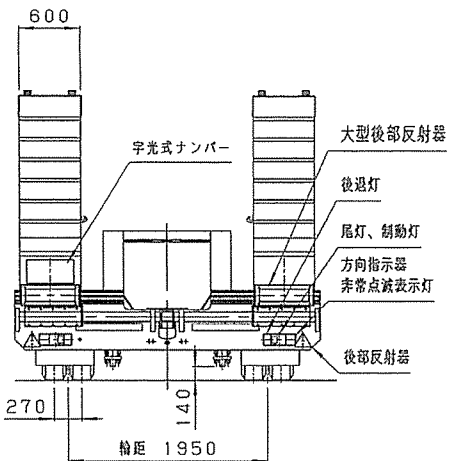
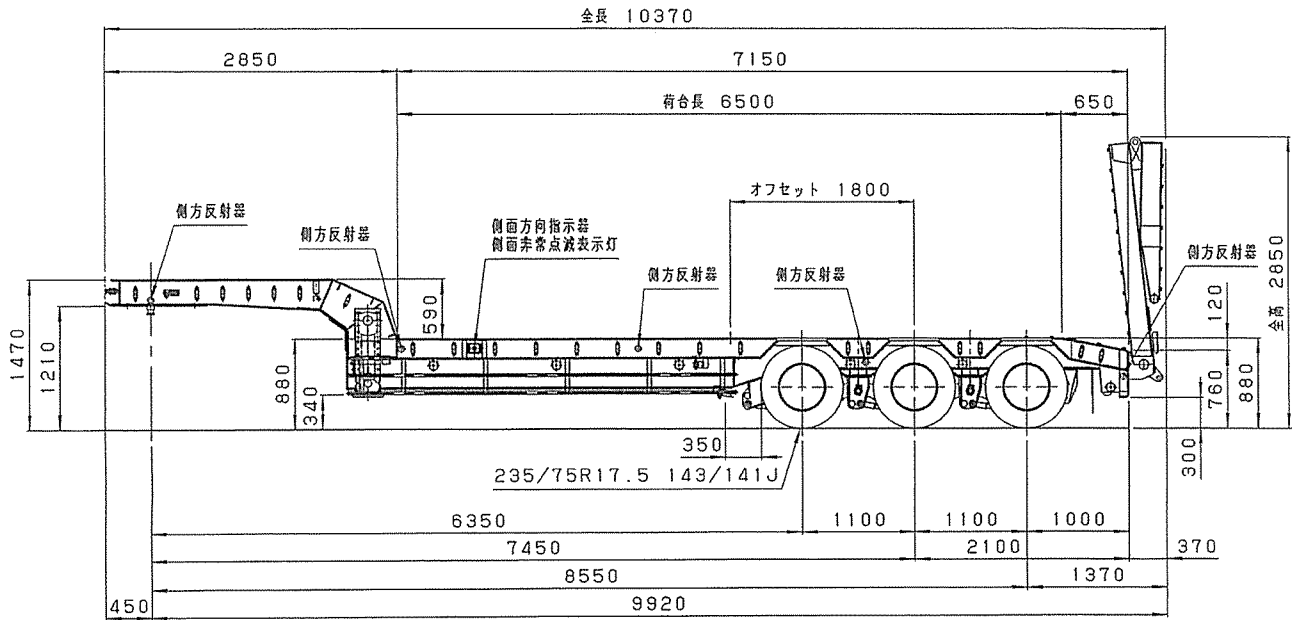
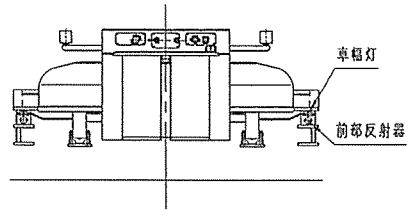
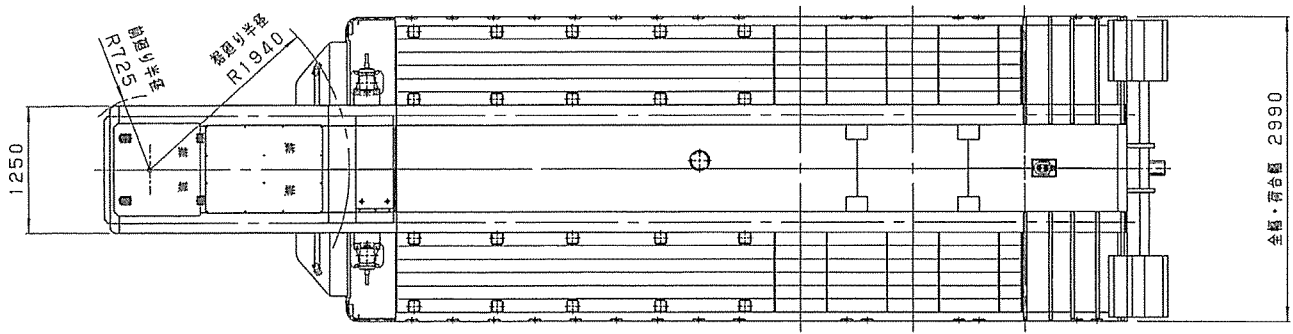
Table for strength and capacity checks. Includes rows for braking power (制動能力), chassis strength (車台強度), and chassis weight (車体重量) with calculated stress ratios (σ/σ).

注1: (試作車・組立車)の欄には、該当するものを○で囲むこと。
注2: 能力強度検討欄は、該当しないものは-、省略したものは×を記入すること。
注3: 能力強度検討欄は、必要に応じて項目を追加・削除することができる。
注4: ※印は、UDトラックス 2PG-GK5AAB 型トラックと連結時の計算値を示す。
注5: 標準車長さ()内の数値は連結装置の中心(キングピン位置)から車両後端までの水平距離を示す。

改造等の概要

Table for modification details. Rows include Purpose (目的), Chassis and Vehicle (車枠及び車体), Powertrain (原動機), Powertrain Equipment (動力伝達装置), Running Gear (走行装置), Suspension (操縦装置), Braking System (制動装置), Shock Absorber (緩衝装置), Coupling (連結装置), Fuel System (燃料装置), and Electrical System (電気装置).

注1: 変更のない事項については、斜線を記入又は網掛けを施すこと。
注2: 届出者は、自動車の点検及び整備に関する情報の提供並びにリコール届出に関する責務があります。なお、リコール届出に関しては、その実施について道路運送車両法(昭和26年6月1日法律第185号)に基づく勧告、命令を受ける場合があります。(第57条の2、第63条の2、第63条の3関係)



本設計図は NX商事の財産につき、無断にて模写、公表、貸与並びに製作等他に利用する事を禁止します。

名称 TITLE	NX商事 NT28F020 全体図	担当 DRAWN 和田	検閲 CHECKED	承認 APPROVED
尺 度 SCALE	1/50	単 位 DIME NSION	mm	第三角法 3RDANGLEO. P
年月日 DATE	2024.10.31			
図 番 DWG. NO.	A5493-00000			

NX商事株式会社 東京製作所
NX SHOJI CO., LTD.

記号 MARK	年月日 DATE	訂 正 REVISION	訂 正 者 NAME