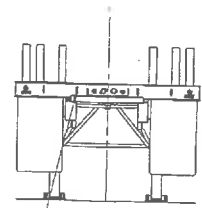
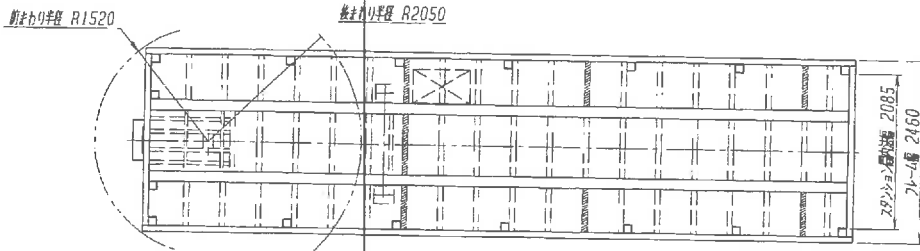


諸 元 表

新型自動車番号	類別区分番号		
新型届出年月日	仕 様		
変更届出年月日			
車名及び型式	長さ	9.650	
トレクス PFB34112	幅	2.490	
車台の名称及び型式	高さ	2.090	
トレクス PFB34112	輪 距 m		
車体の名称及び型式	前 輪	1.830	
	後 輪		
	長さ		9.300
製作者等の氏名又は名称	室内又は荷台の内 m		
	側の寸法	幅	2.460
		高さ	0.000
日本トレクス株式会社	荷台オフセット m	1.865	
自動車の種類 普通	車両重量 kg	前前軸重	1360
		前後軸重	
		後前軸重	1780
		後後軸重	1780 + 1770
		計	6690
用途 貨物	乗車定員 人		
車体の形状 セミトレーラ	最大積載量 kg	29300	
	車両総重量 kg	前前軸重	10700
		前後軸重	
後前軸重		8430	
軸 距 m 4.490 + 1.360 + 1.360 = 7.210	後後軸重	8430 + 8430	
	計	35990	
燃料の種類	最大安定傾斜角度	左	49 三菱 KL-FV50MHR 連結時
		右	49 三菱 KL-FV50MHR 連結時
原動機の種類	車輪配列	4 . 4 . 4	
総排気量又は定各出力 L又はkw	タイヤ	前 輪	
		後 輪	11R22.5-14PR
備 考	<保安基準緩和項目> 車両総重量 (第4条)		

トクス PFG34112型ミストレー 外観側面図



2トンフォア 前4輪, 後4輪

