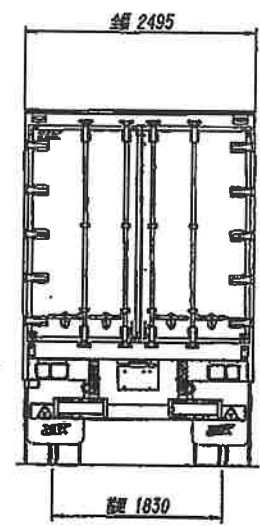
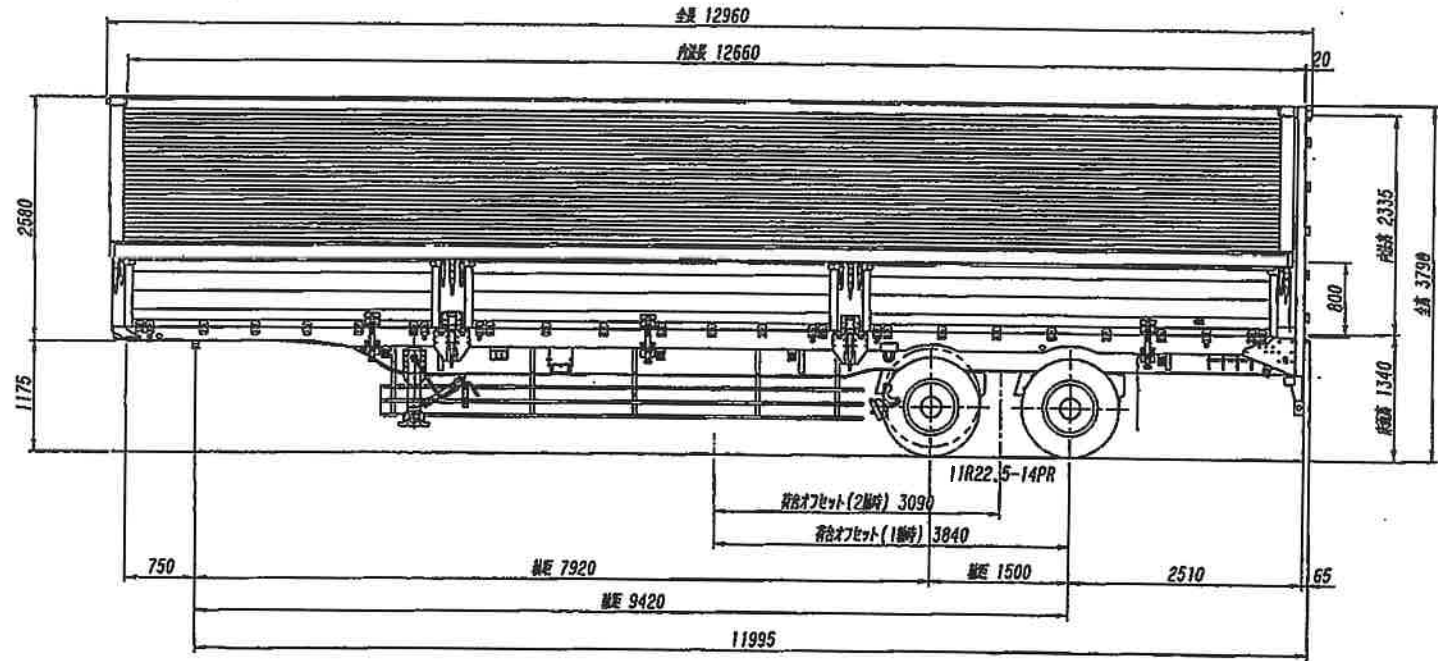
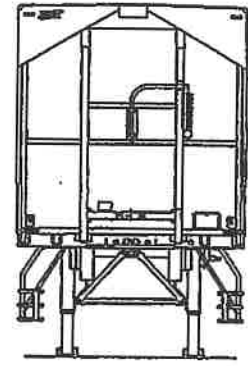
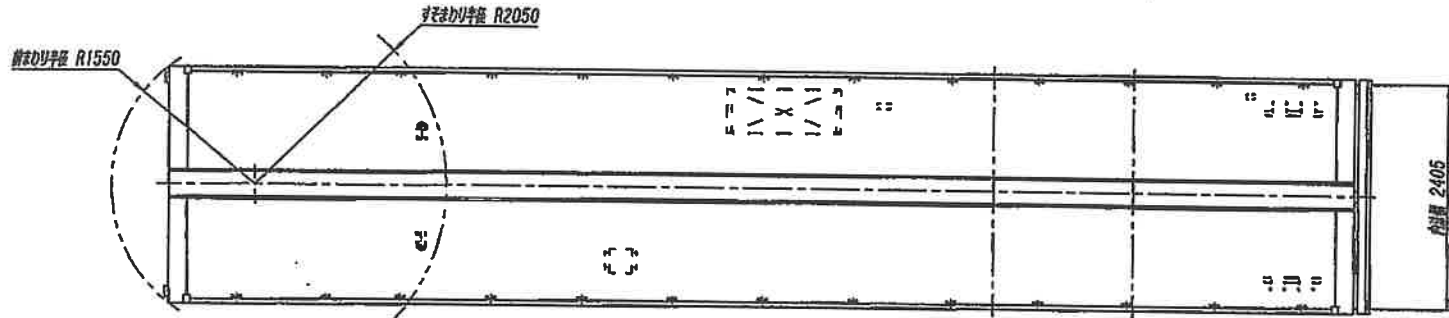


諸 元 表

新型自動車番号	類別区分番号			
新型届出年月日	仕 様			
変更届出年月日			2軸	1軸
車名及び型式	長 さ	12.960		
トレクス PFN24103改	幅	2.495		
車台の名称及び型式	高 さ	3.790		
トレクス PFN24103改	輪 距 m	前 輪 後 輪	1.830	
車体の名称及び型式	室内又は 荷台の内 m 側の寸法	長 さ	12.660	
		幅	2.495	
		高 さ	2.335	
製作者等の氏名又は名称	荷台オフセット m	3.090	3.840	
日本トレクス株式会社	車両重量 kg.	前前軸重	2040	2480
自動車の種類		後軸重	2790	
			2780	5130
普通		計	7610	
用途	乗車定員 人			
貨物	最大積載量 kg		20800	7300
車体の形状	車両総重量 kg	前前軸重	9455	5455
		後軸重	9475	
軸 距 m		9480	9455	
7.920+1.500 = 9.420		計	28410	14910
燃料の種類	最大安定 傾斜角度	左	43	43
		右	43	43
		UDトラック	QPG-GK5XAB	連結時計算値
		UDトラック	QPG-GK5XAB	連結時計算値
原動機の種類	車輪配列		後 4・4	
総排気量又は定各出力 L又はkw	タイヤ	前 輪		
		後 輪	11R22.5-14PR	
PFN24103-7970				

トレクス PFN24103改型 バンセミトレーラ 外観四面図





自 中 部 第 1023 号
 令 和 3 年 6 月 4 日

日本トレクス 株式会社 殿

独立行政法人自動車技術総合機構
 中部検査部



改造概要等説明書(改造自動車審査結果通知書)

【指示事項】

- 審査の際は本紙及び添付資料を提示すること。
- 本改造は、車台番号【PF24103-7970】の1台限りとする。
- 新規検査等の受検の際は、別途、審査事務規程4-13に基づき届出を提出すること。

【特記事項】

※引車は、車名：ボルボ、型式：LKG-HZDAI(図5輪11.5t)324kWにより検討した。

主要諸元比較表

標準車種の取付寸を記載する。(3001)

項目	標準車		改造車		基準・限度	項目	標準車		改造車		基準・限度
	2軸	1軸	2軸	1軸			2軸	1軸	2軸	1軸	
車名	トレクス		-			乗車定員人	-		-		
型式	PF24103		PF24103改			最大積載量 kg	22,700	8,500	20,800	7,300	
自動車の種別	普通		-			前軸軸重 kg	8,915	5,220	9,455	5,455	≦10t (11,500kg)
用途	貨物		-			内後軸重	-	-	-	-	≦10t (kg)
車体の形状	セミトレーラ		バンセミトレーラ			車 所 積 重 量	9,480	-	9,475	-	≦10t (10,050 kg)
材料の種類	-		-			後後軸重	9,485	9,460	9,480	9,455	≦10t (10,050 kg)
原動機の型式	-		-			計	27,800	14,680	28,410	14,910	≦36t (31,600kg)
長さ m	12.670	12.960	≦13m		最大安定 傾斜角度°	左 49	←	※43	←	≧35° その値≧30°	
幅 m	2.490	2.495	≦2.5m		前軸軸重	-	-	-	-	(- kg)	
高さ m	1.500	3.790	≦3.8m		タイヤ サイズ	前軸輪	-	-	-	(- kg)	
軸 距 m	8.015+1.500 =9.515	7.920+1.500 =9.420	2軸時		後軸輪	11R22.5-14PR	←	←	←	(10,000kg)	
前軸 m	-	-			後後軸	11R22.5-14PR	←	←	←	(10,000kg)	
後軸 m	1.830	-			前軸荷重 割合	※車	-	-	-	≧18.20%	
荷台の内寸	長さ m	12.440	12.650		リヤ・オーバーハング m	2.475	2.510	2.510	≦1/2, 117/2 (2m) (8.280m)		
	幅 m	2.460	2.495		荷台オフセット m	2.995	3.745	3.090	3.840		
	高さ m	0.000	2.335		最小回転半径 m	-	※10.0	※10.7	≧13m		
車 重	前軸軸重	1,160	1,480	2,040	2,480						
	前後軸重	-	-	-	-						
	後前軸重	2,010	-	2,790	-						
	後後軸重	2,010	3,700	2,780	5,130						
	計	5,180	7,610								



荷台長さ	1.8m未満	1.8m以上	1.3m以上 1.7m未満(1の車種にかかる荷重が、5t以下である場合)
荷台幅	kg ≦ 18t	kg ≦ 20t	18,955kg ≦ 19t

制動力		耐力強度等検討書	
両軸制	≧1.3	車軸強度	≧1.6
後軸制	≧1.6	吊掛強度	≧1.3
車体強度	≧1.6	吊掛強度	≧1.6
	≧1.3	制動力強度	≧1.6
	≧1.3	連結強度	≧1.6

注1: 耐力強度等検討書は、該当しないものは、省略したものは×を記入すること。
 注2: 指示事項又は耐力強度等検討書は、必要に応じて指示事項又は項目を追加・削除することができる。
 注3: 児童乗車の際は、改造自動車乗車資格講習会、外観図、改造部分詳細図及びその輪軸に用いられた材料を提示すること。

(日本工業規格 A944番)

K1445 PTW23BONE

改造等の概要

目的	輸送の合理化を図るため。
車 件 及 び 車 体	フレーム前幅より0.300m延長、フレーム後幅より0.060m短縮する。 フレーム前部の高さを0.150mに変更する。 フレーム後部(キングピンより7.320mからフレーム後端まで)の高さを0.425mに変更する。 後前軸、後後軸を0.095m前方へ移動する。
原 動 機	
動力伝達装置	
走行装置	
操縦装置	
制動装置	
緩衝装置	
連結装置	
燃料装置	
電気装置	

注1: 変更のない事項については、斜線を記入又は横線を施すこと。
 注2: 届出者は、自動車の点検及び整備に関する情報の提供並びにリコール届出に関する義務があります。
 なお、リコール届出に関しては、その実施について道路運送車両法(昭和26年6月1日法律第186号)に基づき協会、命令を受ける場合があります。(第57条の2、第63条の2、第63条の3関係)

(日本工業規格 A列内番)